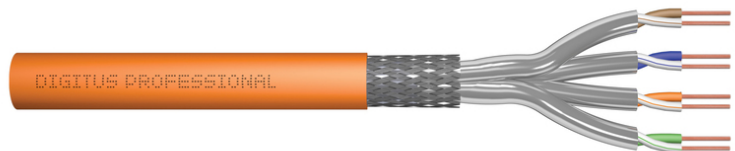


DIGITUS Cat.7 S/FTP installation cable, 50 m, simplex, Dca-s1a,d0,a1

DK-1743-VH-050
EAN 4016032480785



CAT 7 S-FTP Installationskabel, 1200 MHz Dca (EN 50575), AWG 23/1, 50m Ring, SX, orang

Das Digitus® Cat.7 S/FTP Verlegekabel zeichnet sich durch folgenden Kabelaufbau aus 4x2x AWG23/1 und erreicht eine Übertragungsfrequenz von bis zu 1200 MHz. Der halogenfrei Kabelmantel ist konform zu der Norm IEC 60332-3-24, FRNC-C, LSZH-3 und der BauPVO Euroklasse Dca. Das Kabel ist für die strukturierte Gebäudeverkabelung im sekundären und tertiären Bereich geeignet. Konform zu den Normen ISO/IEC 11801, DIN EN 50173, DIN EN 50288-4-1.

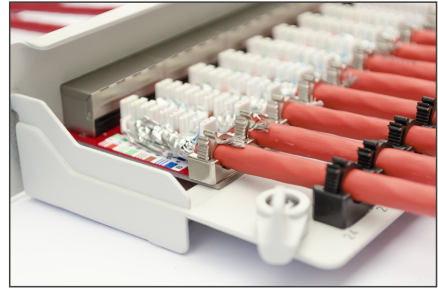
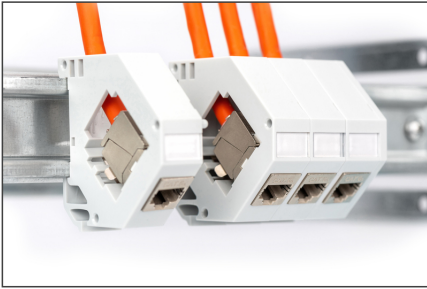
Zukunftsorientierte Standards und High-End Qualität für Ihr Netzwerk.

- Leiter: Blanker Kupferdraht, AWG 23/1
- System(e) zur Bewertung und Überprüfung der Leistungsbeständigkeit: System 3
- Isolierung: SFS-PE (geschäumter Polyethylen-Mantel)
- Gesamtzahl der isolierten Leiter: 8, verdreht zu 4 Paaren
- Farbcode: Blau-Weiß, Orange-Weiß, Grün-Weiß, Braun-Weiß
- Abschirmung der Einzelpaare: aluminiumkaschierte Polyesterfolie, deckt 100 % ab
- Gesamtschirmung: Kupfergeflecht
- Außenmantel: Eca bis B2ca gem. EN 50575; LSZH
- Außenmantelstärke (nominal): 0,50 mm (Eca); 0,52 mm (Dca); 0,60 mm (Cca); 0,60 (B2ca)
- Farbe: Orange (RAL 2008)
- Mechanische Eigenschaften:
- Zugentlastung: 150N max.
- Dynamischer Biegeradius: 8x AD mm min.
- Statischer Biegeradius: 4x AD mm min.
- Transport- und Lagertemperaturbereich: -20 °C bis +75 °C
- Betriebstemperaturbereich: -20 °C bis +50 °C
- Installationstemperaturbereich: 0 °C bis +50 °C
- Außendurchmesser Simplex (nominal): 7,0 mm (Eca); 7,2 mm (Dca); 7,5 mm (Cca); 7,5 mm (B2ca)

- Gewicht (kg/km): 49,5 kg (Eca); 51 kg (Dca), 53 kg (Cca); 53 kg (B2ca)
- Elektrische Eigenschaften:
- Impedanz: 100±15 Ohm @ 4 - 1000 MHz; 100±25 OHM @ 100-600 MHz
- Kapazität: 45pF/m nom. bei 1KHz
- Kapazität: 40 pF/m nominal @ 1 KHz
- Isolationswiderstand: 5 GOhm x km min.
- Gleichstromwiderstand: 95 Ohm/km max. (2% max. unbalancierter Widerstand)
- Schleifenwiderstand: 190 Ohm/km max. (2% max. unbalancierter Widerstand)
- Betriebsspannung: 72 Vdc max.
- Kopplungsdämpfung: CA-Type 1b
- Phasenverzögerung: 450 nS/100 m max.
- Laufzeitverzögerung: 10 nS/100 m max.
- Trennklasse: „d“ gem. EN 50174-2
- NVP: 79%
- Sortiment: Twisted Pair Installationskabel
- Länge: 50 m
- Kategorie: CAT 7
- Farbe: orange
- CPR: Dca
- Mantel: LSOH
- Schirmung: S-FTP, Paare in Metallfolie und Geflecht geschirmt
- Kabelaufbau: 4 x 2 AWG 23/1, massives Twisted Pair
- Sortiment: Twisted Pair Installationskabel
- Kategorie: CAT 7
- Schirmung: S-FTP, Paare in Metallfolie und Geflecht geschirmt
- BauPVO: Dca
- Länge: 50 m
- Farbe: orange
- Kabelaufbau: 4 x 2 AWG 23/1, massives Twisted Pair
- Mantel: LSOH

Logistische Daten						
	Anzahl (Stück)	Gewicht (kg)	Tiefe (cm)	Breite (cm)	Höhe (cm)	cm³
Karton-VPE	1	0,00	0,00	0,00	0,00	0,00
Innen-VPE	1	0,00	0,00	0,00	0,00	0,00
Einzel-VPE	1	0,00	0,00	0,00	0,00	0,00
Netto einzeln ohne VP	0	0,00	0,00	0,00	0,00	0,00

Weitere Anwendungsbilder:



DIGITUS

AWG 23/1 | 1200 MHz | 10 Gbit Ethernet | CAT 7 1000 MHz

23/1+50 | LSZH | Dca | CPE class

CAT 7 S/FTP Installation Cable, 50m, Simplex, D_{ca}

DIGITUS

DK-1743-VH-050 // CAT 7 S/FTP Installation Cable, 50m, Simplex, D_{ca}

Anwendungsbeispiel
Example of use

DIGITUS

DK-1743-VH-050 // CAT 7 S/FTP Installation Cable, 50m, Simplex, D_{ca}

Kabelquerschnitt
Cable cross section

Labels: Außenmantel Outer jacket, Abschirmung Shielding, Dca-Quart Qu-Quart, Abschirmung Isolation, Paarschirmung Pair shield, Paarschirmung Pair shield, Adresspaar Addressed pair.

DIGITUS

Produktdaten Produkt Information

Produktname	DK-1743-VH-050 (23/1+50) (LSZH) (Dca) (CPE class)	Typ	DK-1743-VH-050 (23/1+50) (LSZH) (Dca) (CPE class)
Produktcode	DK-1743-VH-050 (23/1+50) (LSZH) (Dca) (CPE class)	Hersteller	DK-1743-VH-050 (23/1+50) (LSZH) (Dca) (CPE class)
Produktbeschreibung	DK-1743-VH-050 (23/1+50) (LSZH) (Dca) (CPE class)	Produkttyp	DK-1743-VH-050 (23/1+50) (LSZH) (Dca) (CPE class)

Technische Eigenschaften Technical Properties

Leitungsart	23/1+50 (23/1+50) (LSZH) (Dca) (CPE class)	Leitungsart	23/1+50 (23/1+50) (LSZH) (Dca) (CPE class)
Leitungsart	23/1+50 (23/1+50) (LSZH) (Dca) (CPE class)	Leitungsart	23/1+50 (23/1+50) (LSZH) (Dca) (CPE class)

DIGITUS

Leitungsgruppen Transmitter Properties

PROZ.	NETZ	NETZ	PROZ.	NETZ	NETZ	PROZ.	NETZ	NETZ	NETZ
1	2	3	4	5	6	7	8	9	10
10	11	12	13	14	15	16	17	18	19
20	21	22	23	24	25	26	27	28	29
30	31	32	33	34	35	36	37	38	39
40	41	42	43	44	45	46	47	48	49
50	51	52	53	54	55	56	57	58	59
60	61	62	63	64	65	66	67	68	69
70	71	72	73	74	75	76	77	78	79
80	81	82	83	84	85	86	87	88	89
90	91	92	93	94	95	96	97	98	99
100	101	102	103	104	105	106	107	108	109

GHMT

Certificate
No. 19144-21

Category 7

Zertifikat
No. 19144-21

Kategorie 7

GHMT Type Approval

GHMT

Certificate
No. 19144-21

Class 5

Zertifikat
No. 19144-21

Klasse 5

GHMT Type Approval

DIGITUS

GHMT Type Approval

Leitungsgruppen Transmitter Properties

Leitungsgruppen Transmitter Properties

Leitungsgruppen Transmitter Properties

