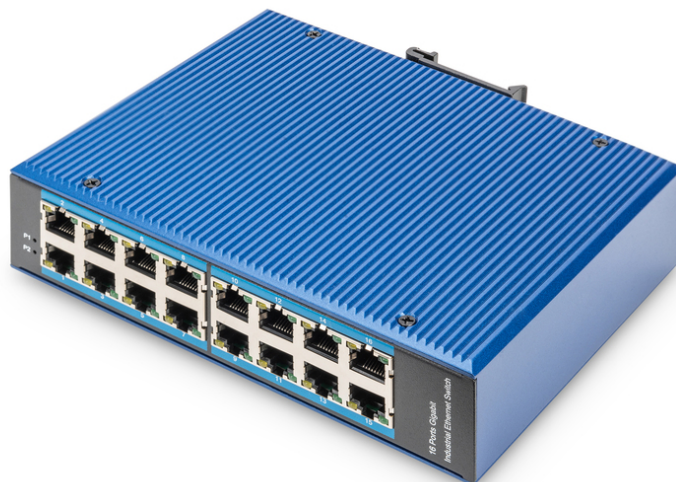


DIGITUS Switch di rete Gigabit Ethernet a 16 porte, industriale, non gestito

DN-651129
EAN 4016032478089



Switch industriale 16 porte 10/100/1000Mbps Top-hat-rail e montaggio a parete

Il DIGITUS® Industrial Gigabit Switch è stato sviluppato per ambienti difficili in cui è esposto a umidità, fluttuazioni di temperatura e vibrazioni. Con un intervallo di temperatura da -40°C a 80°C, il Gigabit Switch con un alloggiamento IP40 può essere utilizzato nelle condizioni più avverse. Grazie all'alimentazione ridondante, garantisce una disponibilità costante in aree altamente sensibili come il trasporto, la produzione, la circolazione e il monitoraggio della sicurezza. Con le sue 16 porte Gigabit Ethernet è progettato per una serie di applicazioni.

Soluzione industriale solida e di lunga durata per elevati intervalli di temperatura e ambienti industriali difficili, con possibilità di alimentazione ridondante.

- Numero di porte RJ45: 16 x 10/100/1000Mbps
- Funzione di auto-negoiazione / Auto MDI/MDI-X
- Larghezza di banda del backplane: 52 Gbps
- Capacità di inoltro: 38,7 Mpps
- Memoria del buffer dei pacchetti: 4,1 Mbit
- Indirizzi MAC: 8K
- Controllo di flusso full duplex IEEE802.3x
- Protocolli di rete: IEEE802.3, IEEE802.3i, IEEE802.3u, IEEE802.3ab, IEEE802.3z, IEEE802.3x
- Tensione di ingresso: 12 - 52 V CC, alimentazione ridondante
- Consumo di energia: <10 W
- Protezione da sovratensione: +/- 4 kV
- Supporta scariche atmosferiche +/- 12kV
- Supporta scariche di contatto +/-8kV

- Standard industriali: IEC 61000-4-4(EFT) IEC 61000-4-5 (Surge), Shock IEC 60068-2-27, Fuoco IEC 60068-2-32, Vibrazioni: IEC 60068-2-6
- Tempo medio di funzionamento: 300.000 ore
- Protezione da vibrazioni e urti
- Adatto per il montaggio su guida top-hat
- Design senza ventole
- Temperatura di esercizio: -40°C ~ 80°C
- Temperatura di stoccaggio: -40°C ~ 80°C
- Umidità operativa: 5% ~ 95% (senza condensa)
- Grado di protezione: IP40
- Dimensione cornice Jumbo: 9 kB
- Alloggiamento: alluminio
- Dimensioni (LxPxX): 175,6 x 135 x 45,5 mm
- Peso: 1000 g
- Colore: blu
- Numero di porte: 16
- Velocità Ethernet: Gigabit
- Uso industriale: sì
- Adatto per esterni: no
- Gestito: no
- Power over Ethernet: no
- Protezione da atti vandalici: no
- Tipo di installazione: Guida DIN
- VLAN: no

Package contents

- 1 x Switch Gigabit 16 porte per l'industria, non gestito
- 1 x istruzioni per l'uso

Logistics						
	Number (pcs)	Weight (kg)	Depth (cm)	Width (cm)	Height (cm)	cm³
Packaging Unit Carton	12	13.00	39.00	46.50	22.50	0.00
Packaging Unit Inside	1	1.08	0.00	0.00	0.00	0.00
Packaging Unit Single	1	1.08	18.60	20.80	7.25	0.00
Net single without Packaging	0	0.90	13.60	17.90	4.60	0.00

More images:

