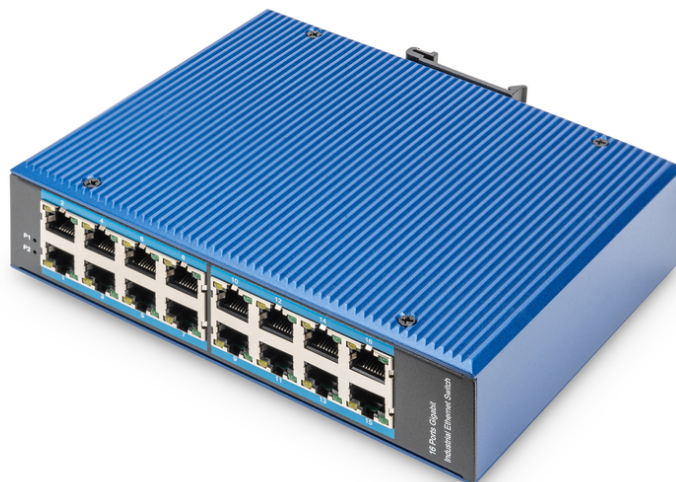


DIGITUS Commutateur réseau Gigabit Ethernet 16 ports, industriel, non administrable

DN-651129
EAN 4016032478089



Commutateur industriel 16 ports 10/100/1000 Mbit/s Montage sur profilés chapeaux et montage mural

Le commutateur industriel Gigabit de DIGITUS® a été conçu pour les environnements difficiles où il est exposé à l'humidité, aux variations de température et aux vibrations. Avec une plage de température de -40 °C à 80 °C, le commutateur Gigabit avec un boîtier IP40 peut être utilisé dans les conditions les plus extrêmes. L'alimentation électrique redondante assure une disponibilité constante dans les domaines très sensibles tels que le transport, la production, le trafic et la surveillance de la sécurité est garantie. Avec ses 16 ports Gigabit Ethernet, il est conçu pour un large éventail d'applications.

Solution industrielle robuste et durable pour les plages de températures élevées et les environnements industriels difficiles - possibilité d'alimentation redondante

- Nombre de ports RJ45 : 16 x 10/100/1000Mbps
- Fonction auto-négociation / Auto MDI/MDI-X
- Bande passante du fond de panier : 52 Gbps
- Capacité de retransmission : 38,7 Mpps
- Mémoire tampon des paquets : 4,1 Mbit
- Adresses MAC : 8K
- Contrôle de flux full-duplex IEEE802.3x
- Protocoles réseau : IEEE802.3, IEEE802.3i, IEEE802.3u, IEEE802.3ab, IEEE802.3z, IEEE802.3x
- Tension d'entrée : 12 - 52 V DC, alimentation redondante
- Consommation électrique : <10 W
- protection contre les surtensions : +/- 4 kV
- Supporte la décharge d'air +/- 12kV
- Supporte la décharge par contact +/-8kV

- Normes industrielles : IEC 61000-4-4(EFT) IEC 61000-4-5 (Surge), Chocs IEC 60068-2-27, Incendie IEC 60068-2-32, Vibration : IEC 60068-2-6
- Durée de fonctionnement moyenne : 300.000 h
- Protection contre les vibrations et les chocs
- Convient pour le montage sur rail DIN
- Design sans ventilateur
- température de fonctionnement : -40°C ~ 80°C
- Température de stockage : -40°C ~ 80°C
- Humidité de fonctionnement : 5% ~ 95% (sans condensation)
- Degré de protection : IP40
- Jumbo Frame Taille : 9 kB
- Boîtier : aluminium
- Dimensions (LxPxH) : 175,6 x 135 x 45,5 mm
- poids : 1000 g
- Couleur : Bleu
- Nombre de ports: 16
- Vitesse Ethernet: Gigabit
- Utilisation industrielle: Oui
- Adapté pour un usage en extérieur: Non
- Managed: Non
- PoE (Power over Ethernet): Non
- Protection contre le vandalisme: Non
- Type d'installation: Rail DIN
- VLAN: Non

Package contents

- 1 x commutateur industriel 16 ports Gigabit, Unmanaged
- 1 x mode d'emploi

Logistics						
	Number (pcs)	Weight (kg)	Depth (cm)	Width (cm)	Height (cm)	cm³
Packaging Unit Carton	12	13.00	39.00	46.50	22.50	0.00
Packaging Unit Inside	1	1.08	0.00	0.00	0.00	0.00
Packaging Unit Single	1	1.08	18.60	20.80	7.25	0.00
Net single without Packaging	0	0.90	13.60	17.90	4.60	0.00

More images:

