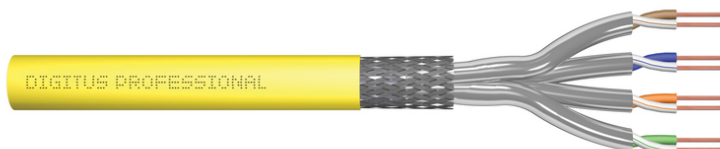


# DIGITUS Cavo di installazione Cat.7A S/FTP, 100 m, simplex, Dca-s1a d1 a1

DK-1743-A-VH-1  
EAN 4016032462828



### Cavo di installazione CAT 7A S-FTP, 1500 Mhz Dca, AWG 22/1, anello 100 m, SX, giallo

Il cavo di installazione Cat.7A S/FTP DIGITUS® presenta la struttura 4x2x AWG22/1 e raggiunge una frequenza di trasmissione fino a 1000 MHz. La guaina priva di alogeni è conforme alle norme IEC 60332-3-24, FRNC-C, LSZH-3 e l'Euroclasse Dca del CPR. Il cavo è adatto al cablaggio strutturato per il settore secondario e terziario. Rispetta le seguenti norme ISO/IEC 11801, DIN EN 50173, DIN EN 50288-9-1.

#### Standard orientati al futuro e qualità esclusiva per la vostra rete.

- Proprietà fisiche:
- Conduttore: AWG 22/1, filo di rame nudo
- Isolamento: SFS-PE (guaina in polietilene espanso)
- Numero complessivo di conduttori isolati: 8, intrecciati in 4 coppie
- Codice del colore: blu-bianco, arancione-bianco, verde-bianco, marrone-bianco
- Schermatura delle singole coppie: foglio di poliestere laminato in alluminio, coperto al 100 %
- Schermatura totale: Treccia
- Guaina esterna: Priva di alogeni (FRNC-C/LSZH-3)
- Spessore della guaina esterna: 0,6 mm nominale
- Colore: Giallo (RAL 1016)
- Lunghezza: 100 m
- Proprietà meccaniche:
- Carico di trazione: max. 150 N
- Raggio di piegatura dinamico: 8 AD mm min.
- Raggio di piegatura statico: 4 AD mm min.
- Intervallo della temperatura di trasporto e di conservazione: da -20 °C a +75 °C
- Intervallo di temperatura di esercizio: da -20 °C a +60 °C

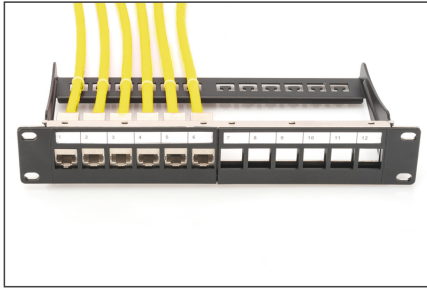
- Intervallo di temperature per l'installazione: da 0 a +50C
- Diametro esterno: 8,0 mm nominale
- Resistenza alla fiamma: IEC 60332-3-24
- Senza alogeni e densità del fumo: IEC 60754-2 e IEC 61034
- Carico di incendio: 700 MJ/km
- Peso: 70 kg/km
- Proprietà elettriche:
- Impedenza media: 100±5 Ohm a 1-600 MHz
- Capacità: 40 pF/m nominale a 1 KHz
- Squilibrio della capacità (coppia - terra): 1,6 pF/m max. a 1 KHz
- Resistenza all'isolamento: 5 GOhm x km min.
- Impedenza di guasto: 147 Ohm/Km max. (sbilancio resistivo max. 2 %)
- Tensione di esercizio: 72 V DC max.
- Attenuazione di accoppiamento: Grade 1 (tipo CA 1b)
- Ritardo della fase: 450 nS/100 m max.
- Ritardo di propagazione: 10 nS/100 m max.
- Classe di isolamento: "d" ai sensi di EN 50174-2
- NVP: 79%

#### Attributes

- Assortimento: Cavi di installazione a doppino intrecciato
- Categoria: CAT 7A
- Schermatura: S-FTP, coppie con schermatura a foglio metallico e treccia
- CPR: Dca
- Lunghezza: 100 m
- Colore: giallo
- Guaina: LSOH
- Struttura: 4 x 2 AWG 22/1, doppino "solid core"

Logistics						
	Number (pcs)	Weight (kg)	Depth (cm)	Width (cm)	Height (cm)	cm <sup>3</sup>
Packaging Unit Carton	1	5.68	28.00	28.00	16.00	12,544.00
Packaging Unit Inside	1	5.68	28.00	28.00	16.00	12,544.00
Packaging Unit Single	1	5.68	28.00	28.00	16.00	12,544.00
Net single without Packaging	0	0.00	0.00	0.00	0.00	0.00

More images:



**DIGITUS**

1500 MHz  
10 Gbit Ethernet  
CAT 7e  
1.000 MHz

AWG 22/1  
LSZH  
D Ca  
CPE class

**CAT 7e S/FTP Installation Cable, 100 m, Simplex, D<sub>Ca</sub>**

**DIGITUS**

DK.1743-A-VH-1 // CAT 7e S/FTP Installation Cable, 100m, Simplex, D<sub>Ca</sub>

Anwendungsbeispiel  
Example of use

**DIGITUS**

DK.1743-A-VH-1 // CAT 7e S/FTP Installation Cable, 100m, Simplex, D<sub>Ca</sub>

Kabelquerschnitt  
Cable cross section

**DIGITUS**

**Produktdatenblatt Produkt Information**

**Physikalische Spezifikationen Physical Properties**

**Technische Spezifikationen Technical Properties**

**Mechanische Spezifikationen Mechanical Properties**

**DIGITUS**

**Leistungsparameter Transmission Properties**

FRF15	ATT	NEXT	PS NEXT	ACR	PS ACR	RL	SLRXT	PS SLRXT
100	28	46	46	26	26	46	28	28
1	15	15	15	15	15	15	15	15
10	42	110	107	104	103	52	59	59
100	164	110	107	104	103	162	100	100
200	243	110	107	104	103	143	110	110
300	30	110	107	104	103	110	110	110
400	102	110	107	104	103	110	110	110
500	15	110	107	104	103	110	110	110
600	100	110	107	104	103	110	110	110
700	100	110	107	104	103	110	110	110
800	100	110	107	104	103	110	110	110
900	100	110	107	104	103	110	110	110
1000	100	110	107	104	103	110	110	110

**DIGITUS**

**Certificate**  
No. 191618-10-1

**Zertifikat**  
No. 191618-10-1

**Category 7**

**GHMT Type Approval**

**DIGITUS**

**Certificate**  
No. 191618-11

**Zertifikat**  
No. 191618-11

**Class E**

**GHMT Type Approval**

**DIGITUS**

**DIGITUS**

**GHMT Type Approval**

**Category 7**

**GHMT Type Approval**

