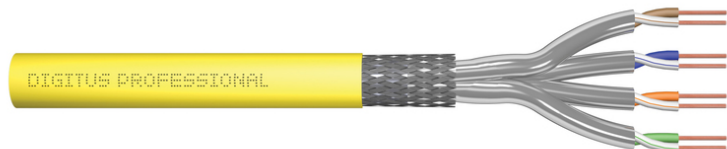


DIGITUS CAT 7A S/FTP Verlegekabel, 1000 m, simplex, Dca-s1a d1 a1

DK-1743-A-VH-10-LD
EAN 4016032455387



CAT 7A S-FTP Installationskabel, 1250 MHz Dca, AWG 23/1, 1000 m Trommel, Simplex, gelb

Das Digitus CAT 7A Verlegekabel ist für den Einsatz im strukturierten Rechenzentrum und der Gebäudeverkabelung gemäß ISO/IEC 11801, DIN EN 50288-4-1, DIN EN 50173, IEC 61156-7, EN 50288-9-1 konzipiert. Das Kabel ist hervorragend für die Übertragung von analogen und digitalen Daten geeignet und unterstützt POE und POE+. Der Schirmaufbau setzt sich aus einzelgeschirmten Paaren mit einem verzinnnten Kupfergeflecht zusammen, die exzellente Schirmung und elektrische Werte gewährleistet

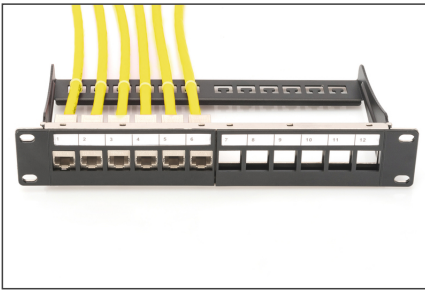
Zukunftsorientierte Standards und High-End Qualität für Ihr Netzwerk.

- Physikalische Eigenschaften:
- Leiter: Blanker Kupferdraht, AWG 23/1
- System(e) zur Bewertung und Überprüfung der Leistungsbeständigkeit: System 3
- Isolierung: SFS-PE (geschäumter Polyethylen-Mantel)
- Gesamtzahl der isolierten Leiter: 8, verdreht zu 4 Paaren
- Farbcode: Blau-Weiß, Orange-Weiß, Grün-Weiß, Braun-Weiß
- Abschirmung der Einzelpaare: Aluminiumkaschierte Polyesterfolie, deckt 100 % ab
- Gesamtschirmung: verzinnntes Kupfergeflecht
- Außenmantel: Dca-s1a d1 a1 gem. EN 50575; LSZH
- Außenmantelstärke (nominal): 0,60 mm (Dca); 0,60 mm (Cca)
- Außenmantelfarbe: Gelb (RAL 1028)
- Mechanische Eigenschaften:
- Zugbelastung: 150N max.
- Dynamischer Biegeradius: 8x AD mm min.

- Statischer Biegeradius: 4x AD mm min.
- Transport- und Lagertemperaturbereich: -20 °C bis +60 °C
- Betriebstemperaturbereich: -20 °C bis +60 °C
- Installationstemperaturbereich: 0 bis +50C
- Außendurchmesser (nominal): 7,8 mm (Dca); 7,8 mm (Cca)
- Gewicht (kg/km): 65 kg (Dca); 65 kg (Cca)
- Elektrische Eigenschaften:
- Impedanz: 100±5 Ohm @ 1-1250 MHz
- Kapazität: 40 pF/m nominal @ 1 KHz
- Kapazitätsunsymmetrie (Paar-Erde): 1,6 pF/m max. @ 1 KHz
- Isolationswiderstand: 5 GOhm x km min.
- Schleifenwiderstand: 147 Ohm/Km max. (2% max. unbalancierter Widerstand)
- Betriebsspannung: 72 Vdc max.
- Kopplungsdämpfung: CA-Type 1b
- Phasenverzögerung: 450 nS/100 m max.
- Laufzeitverzögerung: 10 nS/100 m max.
- Trennklasse: „d“ gem. EN 50174-2
- NVP: 75%
- Flammenausbreitung: EN 60332-1-2 (LSOH-PVC)
- Halogenfreiheit, Korrosivität: EN 60754-1/2 (LSOH)
- Rauchdichte: EN 61034-2
- Sortiment: Twisted Pair Installationskabel
- Kategorie: CAT 7A
- Schirmung: S-FTP, Paare in Metallfolie und Geflecht geschirmt
- BauPVO: Dca
- Länge: 1000 m
- Farbe: gelb
- Kabelaufbau: 4 x 2 AWG 23/1, massives Twisted Pair
- Mantel: LSOH

Logistische Daten						
	Anzahl (Stück)	Gewicht (kg)	Tiefe (cm)	Breite (cm)	Höhe (cm)	cm³
Karton-VPE	1	0,00	0,00	0,00	0,00	0,00
Innen-VPE	1	0,00	0,00	0,00	0,00	0,00
Einzel-VPE	1	0,00	0,00	0,00	0,00	0,00
Netto einzeln ohne VP	0	0,00	0,00	0,00	0,00	0,00

Weitere Anwendungsbilder:



CAT 7 A S/FTP Installation Cable, 1000 m, Simplex, D_{ca}

DK-1743-A-VH-10-LD // CAT 7, S/FTP Installation Cable, 1000m, Simplex, D_{ca}

Anwendungsbild
Example of use

DK-1743-A-VH-10-LD // CAT 7, S/FTP Installation Cable, 1000m, Simplex, D_{ca}

Kabelquerschnitt
Cable cross section

Labels in diagram: Adressierung Daten-pair, Adressierung Twisted-pair, Cr-Shield Cr-Shell, Adressierung Twisted-pair, Paraflechtung Aluminium, Geflechtverdrängung Braided shield.

Produktinformation Product Information

Herstellername	Digitus GmbH, Berlin, Germany	Teilenummer	DK-1743-A-VH-10-LD
Artikelnummer	DK-1743-A-VH-10-LD	Herstellerpartnummer	DK-1743-A-VH-10-LD
Artikelname	CAT 7 S/FTP Installation Cable, 1000m, Simplex, D _{ca}	Herstellerpartnummer	DK-1743-A-VH-10-LD
Artikelbeschreibung	CAT 7 S/FTP Installation Cable, 1000m, Simplex, D _{ca}	Herstellerpartnummer	DK-1743-A-VH-10-LD
Artikelnummer	DK-1743-A-VH-10-LD	Herstellerpartnummer	DK-1743-A-VH-10-LD

Technische Eigenschaften Technical Properties

Standard	ISO/IEC 11801 Class E	Standard	ISO/IEC 11801 Class E
Bandbreite	1250 MHz	Standard	ISO/IEC 11801 Class E
Leistung	10 Cat.7 Ethernet	Standard	ISO/IEC 11801 Class E
AWG	23/1	Standard	ISO/IEC 11801 Class E
LSZH	Yes	Standard	ISO/IEC 11801 Class E
Dca	Yes	Standard	ISO/IEC 11801 Class E

Mechanische Eigenschaften Mechanical Properties

Standard	ISO/IEC 11801 Class E	Standard	ISO/IEC 11801 Class E
Standard	ISO/IEC 11801 Class E	Standard	ISO/IEC 11801 Class E
Standard	ISO/IEC 11801 Class E	Standard	ISO/IEC 11801 Class E

