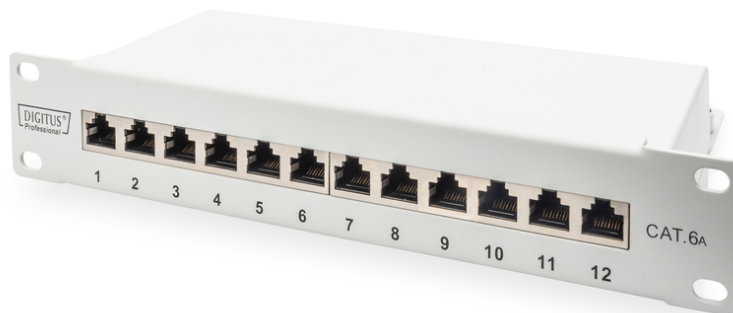


DIGITUS Pannello patch CAT 6A, schermato, 12 porte , 1U, 10", grigio

DN-91612S-EA-G
EAN 4016032454878



Pannello patch CAT 6A, schermato, 12 porte 1HE, 10", rack mount, grigio RAL 7035

Il pannello patch CAT 6A DIGITUS® è disponibile nella versione a 12 porte e, grazie all'acciaio galvanizzato da 1,5 mm laminato a freddo è robusto per il montaggio in armadio da 10". È conforme allo standard PoE+ (IEEE 802.3at). Il pannello patch ha una schermatura elettromagnetica e garantisce una trasmissione dei dati della vostra infrastruttura di rete senza perdite e disturbi. La schermatura a 360° dei punti di contatto assicura che ciascun punto di consolidamento venga schermato in modo corretto.

Standard innovativi e qualità high-end per la vostra rete

- Caratteristica di trasmissione: Categoria 6A, classe EA
- Intervalli di applicazione: Fino 500 MHz, 10GBase-T
- Norme: ISO/IEC 11801 2nd Ed., EN 50173-1, EIA/TIA 568-C, 802.3af, 802.3at PoE+
- Adatto per montaggio in armadio da 254 mm (10")
- Prese RJ45, 12P12C
- Installazione cavo mediante barra LSA, codifica del colore secondo EIA/TIA 568 A & B
- Fissaggio dei cavi fascetta fermacavi
- Collegamento di terra centrale
- Aderenza a 360°
- Materiale alloggiamento: acciaio galvanizzato laminato a freddo 1,5 mm secondo EN1.4301, UNS S30400, AISI 304 e LMSAD110
- Materiale presa RJ45: ABS UL 94V-0
- Contatto presa RJ45: Bronzo fosforato nichelato, contatto placcato oro 0,5 μ
- Schermatura RJ-45: Bronzo nichelato

- Morsetto a taglio LSA: Corona LSA+, UL 94V-0, bronzo fosforoso zincato
- Filo di messa a terra: Non in dotazione
- Circuito stampato: FR4, UL 94V-0
- Forza d'innesto: 30N max. (IEC 60603-7-5)
- Carico di trazione: 7,7 kg tra presa e connettore
- Temperatura operativa: da -20° C a +70 °C (ISO/IEC 11801, EN 50173-1, ANSI/TIA/EIA 568 C)
- Ciclo d'inserzione presa: > 750 ai sensi di ISO/IEC 11801, IEC 60603-7-5
- Morsetto: > 200 ai sensi di ISO/IEC 11801, IEC 60603-7-5
- Resistenza all'isolamento: > 500 MOhm
- Resistenza di contatto: <20 MilliOhm
- Resistenza dielettrica: 1000 VDC (contatto/contatto), 1500 VDC (contatto/massa)
- Colore: Grigio RAL7035
- Categoria: Cat.6A
- Porte: 12
- Unità: 1
- Alloggiamento connettore: 22-26 AWG cavi rigidi e conduttori flessibili
- Colore: grigio chiaro, RAL 7035
- Porte: 12
- Unità: 1
- Categoria: CAT 6A

Package contents

- 1 x cavo patch da 10", 12 porte
- 1 x istruzioni per l'uso

Logistics						
	Number (pcs)	Weight (kg)	Depth (cm)	Width (cm)	Height (cm)	cm ³
Packaging Unit Carton	20	17.80	55.00	32.00	29.00	0.00
Packaging Unit Inside	1	0.89	26.00	6.00	12.00	0.00
Packaging Unit Single	1	0.89	26.00	6.00	12.00	0.00
Net single without Packaging	0	0.00	25.50	4.40	11.00	0.00

More images:

