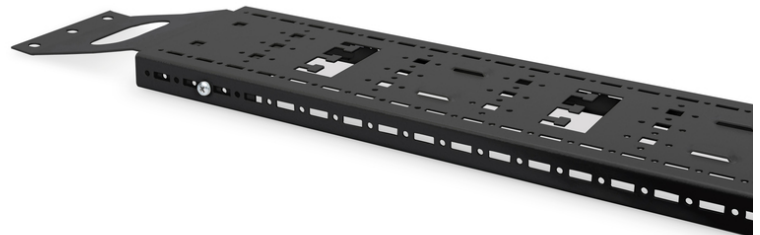


DIGITUS Chemin de câbles verticaux pour armoire réseau 42HE de 483 mm (19")

DN-19-ORG-42U-CT-N-B
EAN 4016032453918



42U vert. cable tray for network and server racks 1650x130x25 mm, color black (RAL 9005)

Le chemin de câbles verticaux s'installe facilement dans toutes les armoires réseau 42HE de la série Unique ainsi que dans les armoires réseau et serveur de la série Dynamic Basic de DIGITUS. Plusieurs encoches ainsi que des profils en tête de marteau (« Têtes en T ») optimisent l'acheminement des câbles de pose ou autres. La bande auto-agrippante (art. no : DN-CT-10M-20) est particulièrement adaptée

à une utilisation complémentaire visant à protéger le câble contre les rayures. D'autres variantes de hauteur sont disponibles sur demande.

- Acier stable, galvanisé et revêtu par poudrage

Package contents

- Installation set (screws, cage nuts, washers)

Logistics						
	Number (pcs)	Weight (kg)	Depth (cm)	Width (cm)	Height (cm)	cm ³
Packaging Unit Carton	1	4.00	3.50	15.00	175.00	9,187.50
Packaging Unit Inside	1	4.00	2.50	13.00	165.00	5,362.50
Packaging Unit Single	1	4.00	2.50	13.00	165.00	5,362.50
Net single without Packaging	0	3.00	2.50	13.00	165.00	5,362.50

More images:



