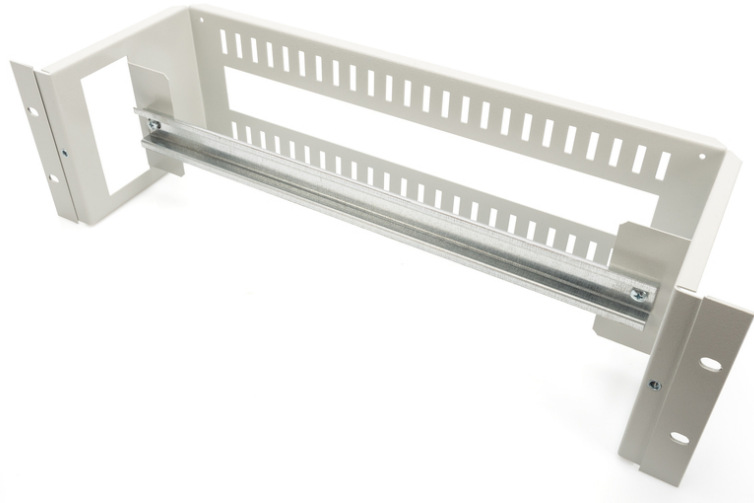


DIGITUS Support de rails à chapeau 483 mm (19"), 3 UH

DN-19-DIN-3U
 EAN 4016032447870



Support de profilés chapeau, 3U, 135x480x150 mm rail DIN inclus (35x390 mm), gris (RAL 7035)

Le support de profilé chapeau de 483 mm (19") permet de loger des appareils à profilé chapeau sur un profilé chapeau intégré de 390 mm de large. Une ouverture de 40x35 mm à l'arrière sert de passage de câbles.

- tôle d'acier de 1,5 à 2,0 mm d'épaisseur, revêtue par poudre
- Couleur: gris clair, RAL 7035
- Poids: 2.5 kg
- Unités: 3

Package contents

- Kit d'installation (vis, écrous cage, rondelles)

Logistics						
	Number (pcs)	Weight (kg)	Depth (cm)	Width (cm)	Height (cm)	cm ³
Packaging Unit Carton	1	2.80	20.00	52.00	20.00	20,800.00
Packaging Unit Inside	1	2.80	20.00	52.00	20.00	20,800.00
Packaging Unit Single	1	2.80	20.00	52.00	20.00	20,800.00
Net single without Packaging	0	2.50	15.00	48.00	13.50	9,720.00

More images:

