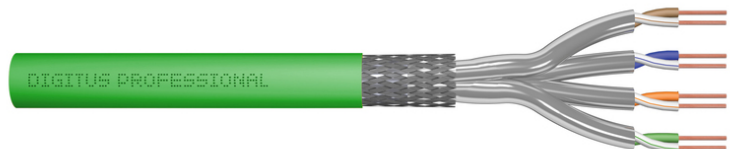


DIGITUS CAT 8.2 S/FTP Verlegekabel, 500 m, Simplex, B2ca

DK-1845-VH-5
EAN 4016032445692



CAT 8.2 S-FTP Installationskabel, 2000 MHz B2ca (EN 50575), AWG 22/1, 500 m Trommel,

Das Digitus Cat 8.2 S/FTP Installationskabel ist für den Einsatz im strukturierten Rechenzentrum und der Gebäudeverkabelung gemäß ISO/IEC 11801, DIN EN 50288-12-1, DIN EN 50173, IEC 60332-3-24, konzipiert. Das Kabel ist hervorragend für die Übertragung von analogen und digitalen Daten geeignet und unterstützt POE. Der Schirmaufbau setzt sich aus einzelgeschirmten Paaren mit einem verzinnnten Kupfergeflecht zusammen, die exzellente Schirmung und elektrische Werte gewährleistet.

Zukunftsorientierte Standards und High-End Qualität für Ihr Netzwerk

- Physikalische Eigenschaften:
- Leiter: Blanker Kupferdraht, AWG 22/1
- System(e) zur Bewertung und Überprüfung der Leistungsbeständigkeit: System 3
- Isolierung: SFS-PE (geschäumter Polyethylen-Mantel)
- Gesamtzahl der isolierten Leiter: 8, verdreht zu 4 Paaren
- Farbcode: Blau-Weiß, Orange-Weiß, Grün-Weiß, Braun-Weiß
- Abschirmung der Einzelpaare: Aluminiumkaschierte Polyesterfolie, deckt 100 % ab
- Gesamtschirmung: Verzinnntes Kupfergeflecht
- Außenmantel: B2ca gem. EN 50575
- Außenmantelstärke (nominal): 0,55 mm nominal
- Außenmantelfarbe: Gelb
- Mechanische Eigenschaften:
- Zugentlastung: 150N max.
- Dynamischer Biegeradius: 8x AD mm min.
- Statischer Biegeradius: 4x AD mm min.
- Transport- und Lagertemperaturbereich: -20 °C bis +75 °C

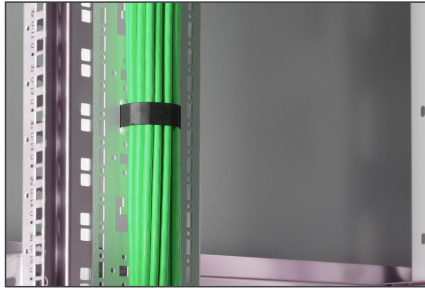
- Betriebstemperaturbereich: -20 °C bis +60 °C
- Installationstemperaturbereich: 0 °C bis +50 °C
- Außendurchmesser Simplex (nominal): 7,9 mm nominal (Dca)
- Gewicht (kg/km): 65 kg/km
- Elektrische Eigenschaften:
- Impedanz: 100±150Ω @ 1 - 2000MHz
- Kapazität: 99 pF/30m nominal @ 1 KHz
- Kapazitätsunsymmetrie (Paar-Erde): 99pF/30m max. @ 1 KHz
- Isolationswiderstand: 5 GΩm x km min.
- Gleichstromwiderstand: 2.4Ωm/30m max. (4% max. unbalancierter Widerstand)
- Schleifenwiderstand: 5.6 Ωm/24m max. (3% max. unbalancierter Widerstand)
- Betriebsspannung: 72 Vdc max.
- Kopplungsdämpfung: CA-Type 1
- Phasenverzögerung: 171 nS/30 m max.
- Laufzeitverzögerung: 13,5 nS/130 m max.
- Trennklasse: „d“ gem. EN 50174-2
- NVP: 79%
- Sortiment: Twisted Pair Installationskabel
- Kategorie: CAT 8.2
- Schirmung: S-FTP, Paare in Metallfolie und Geflecht geschirmt
- BauPVO: B2ca
- Länge: 500 m
- Farbe: gelb
- Kabelaufbau: 4 x 2 AWG 22/1, massives Twisted Pair
- Mantel: LSOH

Lieferumfang

- CAT 8.2 S/FTP Installationskabel auf Trommel, 500 m, Simplex, B2ca

Logistische Daten						
	Anzahl (Stück)	Gewicht (kg)	Tiefe (cm)	Breite (cm)	Höhe (cm)	cm³
Karton-VPE	1	0,00	0,00	0,00	0,00	0,00
Innen-VPE	1	0,00	0,00	0,00	0,00	0,00
Einzel-VPE	1	0,00	0,00	0,00	0,00	0,00
Netto einzeln ohne VP	0	0,00	0,00	0,00	0,00	0,00

Weitere Anwendungsbilder:

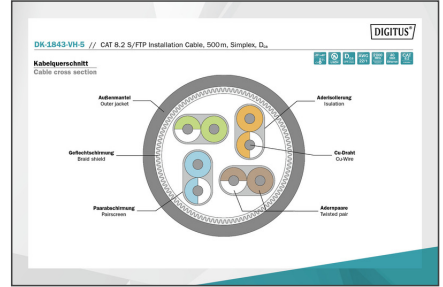
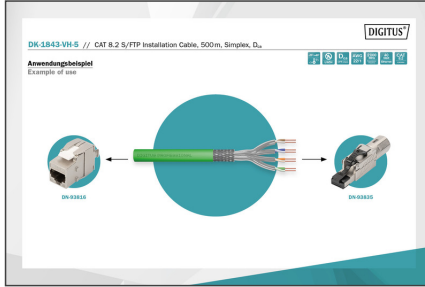


ENB-Einstellung Eigenschaften	Herstellerkategorie Prozessklasse	Leistungsleistung (dBm) Leistung / Performance (dBm)	Anzahl der verifizierten Bauteile Anzahl der verifizierten Teile	Zertifizierung Zertifizierung
B2ca	Sehr hoch Very high	1+	<ul style="list-style-type: none"> • 100% Materialprüfung • 100% Lötprüfung • 100% Verifizierung • 100% Verifizierung 	S Austerrückführung der gesamten Fertigung
C2ca	Hoch High	3	<ul style="list-style-type: none"> • 100% Materialprüfung • 100% Lötprüfung • 100% Verifizierung • 100% Verifizierung 	d Austerrückführung des gesamten Fertigungsprozesses
D2ca	Mittel Medium	3	<ul style="list-style-type: none"> • 100% Materialprüfung • 100% Lötprüfung • 100% Verifizierung • 100% Verifizierung 	a Austerrückführung des gesamten Fertigungsprozesses
E2ca	Gering Low			

Beispiel: C_{2ca} s1a d1 a1

CAT 8.2 S/FTP
Installation Cable, 500m,
Simplex, D_{ca}

- AWG 22/1
- 2000 MHz
- 40 Gbit Ethernet
- CAT 8.2 2000 MHz
- 20° / 40°
- LSZH
- D_{ca} CPRI class



Produktinformation Product Information

Hersteller Manufacturer	Digitus GmbH, 10303 Berlin, Germany	Physikalische Spezifikationen Physical Properties	Dielektrischer Koeffizient Dielectric Coefficient	1,5
Herstellerpartie Manufacturer Part No.	DK-1843-VH-S	Widerstandswert Resistance Value	Widerstandswert bei 20°C Resistance Value at 20°C	100Ω ± 0,1%
Material Material	PVC-Etui, LSZH PVC Jacket, LSZH	Temperaturbereich Temperature Range	Temperaturbereich bei 20°C Temperature Range at 20°C	-40°C bis +90°C
Materialstärke Material Thickness	1,5mm 1,5mm	Temperaturbereich bei 20°C Temperature Range at 20°C	Temperaturbereich bei 20°C Temperature Range at 20°C	-40°C bis +90°C
Materialfarbe Material Color	Grün Green	Temperaturbereich bei 20°C Temperature Range at 20°C	Temperaturbereich bei 20°C Temperature Range at 20°C	-40°C bis +90°C
Materialgewicht Material Weight	100g 100g	Temperaturbereich bei 20°C Temperature Range at 20°C	Temperaturbereich bei 20°C Temperature Range at 20°C	-40°C bis +90°C
Materiallänge Material Length	500m 500m	Temperaturbereich bei 20°C Temperature Range at 20°C	Temperaturbereich bei 20°C Temperature Range at 20°C	-40°C bis +90°C
Materialbreite Material Width	10mm 10mm	Temperaturbereich bei 20°C Temperature Range at 20°C	Temperaturbereich bei 20°C Temperature Range at 20°C	-40°C bis +90°C
Materialhöhe Material Height	10mm 10mm	Temperaturbereich bei 20°C Temperature Range at 20°C	Temperaturbereich bei 20°C Temperature Range at 20°C	-40°C bis +90°C
Materialdicke Material Thickness	1,5mm 1,5mm	Temperaturbereich bei 20°C Temperature Range at 20°C	Temperaturbereich bei 20°C Temperature Range at 20°C	-40°C bis +90°C
Materialgewicht Material Weight	100g 100g	Temperaturbereich bei 20°C Temperature Range at 20°C	Temperaturbereich bei 20°C Temperature Range at 20°C	-40°C bis +90°C

Leistungsmerkmale Transmission Properties

AWG	AWG	AWG	AWG	AWG	AWG
22	20	18	16	14	12
22	20	18	16	14	12
22	20	18	16	14	12
22	20	18	16	14	12
22	20	18	16	14	12
22	20	18	16	14	12

