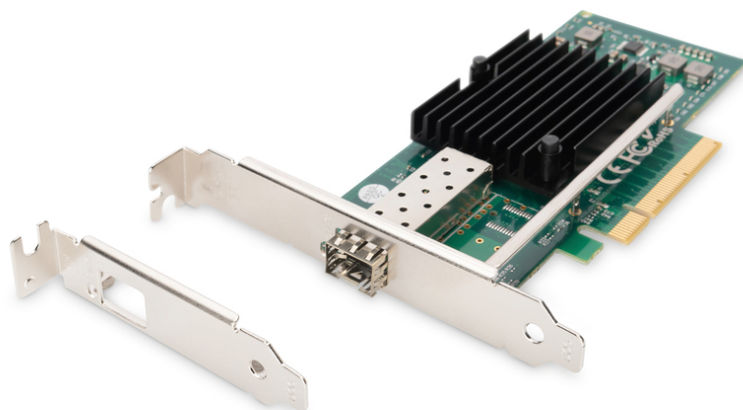


DIGITUS Single Port 10 Gigabit Ethernet Netzwerkkarte, SFP, PCI Express, Intel Chipsatz

DN-10161
EAN 4016032445180



SFP+ 10G PCI Expresskarte flache Halterung, Intel JL82599EN Chipsatz

Mit dieser 10-Gigabit Glasfaser Netzwerkkarte haben Sie eine kosteneffiziente Lösung, um Ihren Arbeitsplatz über einen SFP+ Empfänger Ihrer Wahl mit Ihrem Netzwerk zu verbinden. Durch den Intel Chipsatz haben Sie eine zuverlässige Lösung die Features wie 15.5K Jumbo Frames, IP, TCP und UDP checksum offloading (IPv4, IPv6) anbietet.

Verbinden Sie Ihren Arbeitsplatz direkt mit Ihrem 10G Fiber Optik Netzwerk

- Kompatibel mit x8 und x16 PCIe Slots
- Unterstützt 802.1Q VLAN Tagging
- Unterstützt bis zu 15,5K Jumbo Frames

- Unterstützt optische, sowie direkt angebrachte 10G SFP+ Kupfermodule
- PCI Express Spezifikation Revision 2.0
- IEEE 802.1Q Tagged VLAN
- Unterstützt Win 7,8.1, 10, Server 2008 R2, 2012, 2012 R2, Linux 2.6.x und später
- Chipsatz: Intel JL82599EN

Lieferumfang

- Netzwerk Karte
- Low Profile Slotblende
- Bedienungsanleitung
- Treiber CD

Logistische Daten

	Anzahl (Stück)	Gewicht (kg)	Tiefe (cm)	Breite (cm)	Höhe (cm)	cm ³
Karton-VPE	20	4,20	23,50	30,00	36,00	25.380,00
Innen-VPE	1	0,21	21,00	14,50	3,30	1.004,85
Einzel-VPE	1	0,21	21,00	14,50	3,30	1.004,85
Netto einzeln ohne VP	0	0,08	14,70	12,00	2,30	405,72

Weitere Anwendungsbilder:

