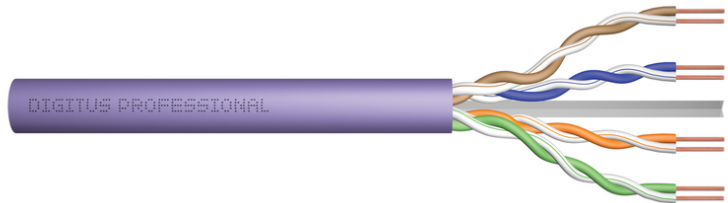


DIGITUS Cat.6 U/UTP Verlegekabel, 500 m, simplex, Cca

DK-1615-VH-5
EAN 4016032442257



CAT 6 U-UTP Installationskabel, 250 MHz Cca (EN 50575), AWG 23/1, 500 m Trommel, Sx, Vi

Das Digitus® Professional Cat.6 U/UTP Verlegekabel zeichnet sich durch folgenden Kabelaufbau aus 4x2x AWG23/1 und erreicht eine Übertragungsfrequenz von bis zu 250 MHz. Der halogenfrei Kabelmantel ist konform zu der Norm IEC 60332-3-24, FRNC-C, LSZH-3 und der BauPVO Euroklasse Cca. Das Kabel ist für die strukturierte Gebäudeverkabelung im sekundären und tertiären Bereich geeignet. Konform zu den Normen ISO/IEC 11801, DIN EN 50173, DIN EN 50288-6-1.

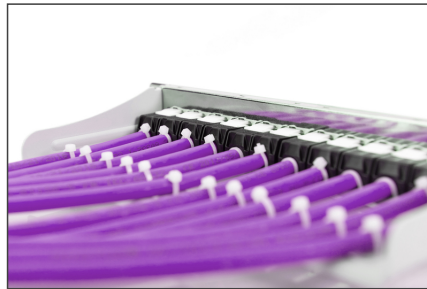
Zukunftsorientierte Standards und High-End Qualität für Ihr Netzwerk.

- Physikalische Eigenschaften:
- Leiter: Blanker Kupferdraht, AWG 23/1
- Isolierung: HD-PE (High Density Polyethylene)
- Gesamtzahl der isolierten Leiter: 8, verdreht zu 4 Paaren
- Farbcode: Blau-Weiß, Orange-Weiß, Grün-Weiß, Braun-Weiß
- Abschirmung der Einzelpaare: Keine
- Gesamtschirmung: Keine
- Außenmantel: Eca bis B2ca gem. EN 50575; LSZH
- Außenmantelstärke nominal): 0,5 mm (Eca); 0,6 mm (Dca); 1,0 mm (Cca); 1,0 mm (B2ca)
- Außenmantelfarbe: Violett (RAL 4005)
- Mechanische Eigenschaften:
- Zugentlastung: 150N max.
- Dynamischer Biegeradius: 8x AD mm min.

- Statischer Biegeradius: 4x AD mm min.
- Transport- und Lagertemperaturbereich: -20 °C bis +60 °C
- Betriebstemperaturbereich: -20 °C bis +75 °C
- Installationstemperaturbereich: 0 °C bis +50 °C
- Außendurchmesser Simplex (nominal): 6,1 mm (Eca); 6,3 mm (Dca); 6,8 mm (Cca); 6,8 mm (B2ca)
- Gewicht (kg/km): 41 kg (Eca); 42 kg (Dca); 44 kg (Cca); 44 kg (B2ca)
- Elektrische Eigenschaften:
- Impedanz: 100±50Ω bei 1 - 250MHz
- Kapazität: 40 pF/m nominal @ 800 Hz
- Kapazitätsunsymmetrie (Paar-Erde): 1,5 pF/m max. @ 1 KHz
- Isolationswiderstand: 5 GΩhm x km min.
- Schleifenwiderstand: 147 Ωhm/km max. (2% max. unbalancierter Widerstand)
- Betriebsspannung: 72 Vdc max.
- Kopplungsdämpfung: CA-Type 3
- Phasenverzögerung: 535 nS/100 m max.
- Laufzeitverzögerung: 20 nS/100 m max.
- Trennklasse: „b“ gem. EN 50174-2
- NVP: 69%
- Sortiment: Twisted Pair Installationskabel
- Kategorie: CAT 6
- Schirmung: U-UTP, ungeschirmt
- BauPVO: Cca
- Länge: 500 m
- Farbe: violett
- Kabelaufbau: 4 x 2 AWG 23/1, massives Twisted Pair
- Mantel: LSOH

Logistische Daten						
	Anzahl (Stück)	Gewicht (kg)	Tiefe (cm)	Breite (cm)	Höhe (cm)	cm³
Karton-VPE	1	24,00	39,50	38,00	27,50	41.277,50
Innen-VPE	1	24,00	0,00	0,00	0,00	0,00
Einzel-VPE	1	24,00	37,00	37,00	31,00	42.439,00
Netto einzeln ohne VP	0	23,00	36,00	36,00	27,00	34.992,00

Weitere Anwendungsbilder:



DIGITUS

- AWG 23/1
- 250 MHz
- 1 Gbit Ethernet
- CAT 6
- 20° / ± 0.75°
- 6
- LSZH
- C_{ca} CPR class

CAT 6 U/UTP Installation Cable, 500 m, Simplex, C_{ca}

DK-1615-VH-S // CAT 6 U/UTP Installation Cable, 500m, Simplex, C_{ca}

Anwendungsbeispiel
Example of use

DK-95538

DK-1615-VH-S // CAT 6 U/UTP Installation Cable, 500m, Simplex, C_{ca}

Kabelquerschnitt
Cable cross section

Adressen
Data-pair

Cx-Daten
Cables

Adressen
Twisted-pair

DIGITUS

Produktdaten Product Information		Physikalische Spezifikationen Physical Properties	
Bezeichnung Name	DK-1615-VH-S	Teilung Pitch	254 mm
Hersteller Manufacturer	DIGITUS	Temperaturbereich Operating temperature	0°C - 40°C
Material Material	Polyester / Polyester	Lebensdauer Lifetime	100 Jahre / 100 years
Nennwert Rated value	250 MHz	Flammverhalten Flame retardant	LSZH
Lebensdauer Lifetime	100 Jahre / 100 years	Flammverhalten Flame retardant	LSZH
Material Material	Polyester / Polyester	Flammverhalten Flame retardant	LSZH
Lebensdauer Lifetime	100 Jahre / 100 years	Flammverhalten Flame retardant	LSZH

DIGITUS

Leitungseigenschaften Transmission Properties

AWG	AWG	AWG	AWG	AWG	AWG	AWG	AWG	AWG	AWG
18	18	20	22	24	26	28	30	32	34
18	20	22	24	26	28	30	32	34	36
18	20	22	24	26	28	30	32	34	36
18	20	22	24	26	28	30	32	34	36
18	20	22	24	26	28	30	32	34	36
18	20	22	24	26	28	30	32	34	36

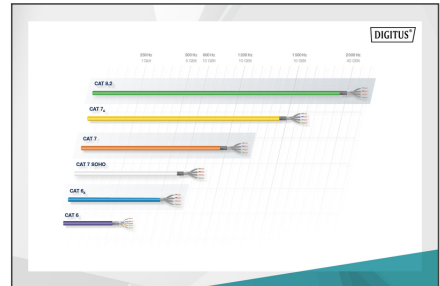
GHMT

Certificate
No. 174547-1-2-1-2

Zertifikat
No. 174547-1-2-1-2

2 Conductor Datasheet, PoE, Class E
GHMT Type Approval

2 Conductor Datasheet, PoE, Class E
GHMT Type Approval



DIGITUS

CPR Klassifizierung
Classification

Brandmarken	Leitungseigenschaften (AWG)	Adressen der konfigurierbaren Daten	Zusatzkennzeichnung
B2ca	18/2	1+	
C _{ca}	18/2	3	
D _{ca}	18/2	3	
E _{ca}	18/2	3	
C _{ca}	st1	d1	a1

