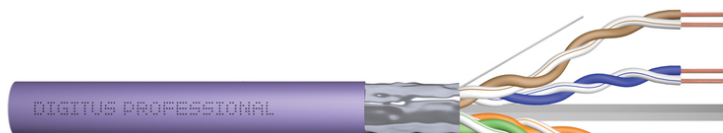


DIGITUS Cavo di installazione a doppino intrecciato Cat 6 F-UTP

DK-1624-VH-305
EAN 4016032441991



Cavo di installazione CAT 6 F-UTP, 250 MHz Eca (EN 50575), AWG 23/1, bobina da 305 m, Sx, Vi

I cavi di installazione DIGITUS® categoria 6 F-UTP sono progettati e testati secondo la normativa ISO/IEC 11801, TIA/EIA 568B le specifiche tecniche EN50173 categoria 6. Ogni cavo è formato da conduttori isolati in polietilene AWG 23 in 8 colori diversi. I cavi sono attorcigliati in 4 coppie con lunghezze diverse. I dettagli stampati sul rivestimento esterno contengono il nome del marchio e il numero dell'articolo. Il cavo sarà consegnato in una scatola di cartone rimovibile o su un tamburo di legno, semplificando così l'installazione.

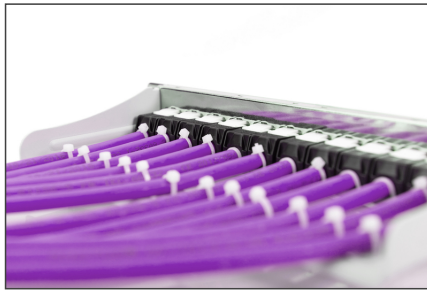
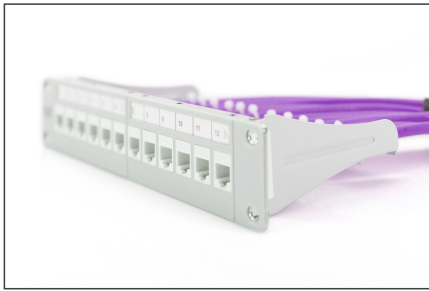
Le migliori prestazioni e qualità della connessione per la vostra rete.

- Proprietà fisiche:
- Conduttore: AWG 23/1, filo di rame nudo, diametro nominale 0,57 mm
- Sistema(i) di valutazione e verifica della costanza della prestazione: Sistema 3
- Isolamento: HD-PE
- Numero totale di conduttori isolati: 8, intrecciati in 4 coppie
- Codice colore: blu-bianco, arancione-bianco, verde-bianco, marrone-bianco
- Schermatura delle coppie: nessuna
- Schermatura complessiva: Pellicola di poliestere laminata in alluminio, copre il 100%, a due fili
- Guaina esterna: senza alogeni (FRNC-B/LSZH-1)
- Spessore della guaina esterna: 0,50 mm nominale
- Colore: Viola (RAL 4005)
- Proprietà meccaniche:
- Carico di trazione: 150N max.

- Raggio di curvatura dinamico: 8x AD mm min.
- Raggio di curvatura statica: 4x AD mm min.
- Intervallo di temperatura di trasporto e stoccaggio: da -20 °C a +60 °C
- Intervallo di temperatura operativa: da -20 °C a +75 °C
- Intervallo di temperatura di installazione: da 0 °C a +50 °C
- Diametro esterno: 7,0 mm nominale
- Ritardo di fiamma: IEC 60332-1
- Senza alogeni e a tenuta di fumo: IEC 60754-2 & IEC 61034
- Carico di fuoco: 295 Mj/km
- Proprietà elettriche:
- Impedenza media: 100±50Ωm a 1MHz - 600MHz
- Capacità: 40 pF/m nominale a 800 Hz
- Sbilanciamento della capacità (coppia-terra): 1,5 pF/m max. a 1 KHz
- Resistenza di isolamento: 5 GOhm x km min.
- Resistenza del loop: 147 Ohm/km max. (sbilanciamento della resistenza del 2% max.)
- Tensione di funzionamento: 72 Vdc max.
- Perdita di inserzione: 40 dB
- Ritardo di fase: 535 nS/100 m max.
- Ritardo: 20 nS/100 m max.
- NVP: 69%
- Assortimento: Cavi di installazione a doppino intrecciato
- Categoria: CAT 6
- Schermatura: F-UTP, schermatura a foglio
- CPR: Dca
- Lunghezza: 305 m
- Colore: viola
- Guaina: LSOH
- Struttura: 4 x 2 AWG 23/1, doppino "solid core"

Logistics						
	Number (pcs)	Weight (kg)	Depth (cm)	Width (cm)	Height (cm)	cm ³
Packaging Unit Carton	1	19.00	39.50	38.00	27.50	0.00
Packaging Unit Inside	1	19.00	39.50	38.00	27.50	0.00
Packaging Unit Single	1	19.00	39.50	38.00	27.50	0.00
Net single without Packaging	0	0.00	0.00	0.00	0.00	0.00

More images:



DIGITUS

CAT 6 F/UTP Installation Cable, 305 m, Simplex, E_{ca}

DIGITUS DK.1623-VH-305 // CAT 6 F/UTP Installation Cable, 305m, Simplex, E_{ca}

Anwendungsbeispiel
Example of use

DIGITUS DK.1623-VH-305 // CAT 6 F/UTP Installation Cable, 305m, Simplex, E_{ca}

Kabelquerschnitt
Cable cross-section

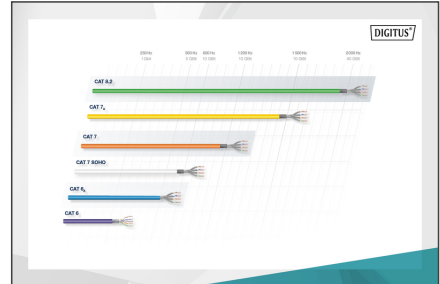
DIGITUS

Produktdaten Product Information		Physikalische Spezifikationen Physical Properties	
Abmessungen Dimensions	305 x 32 x 15 mm (12 x 1 1/4 x 5/8 inch)	Länge Length	305 m (1000 ft)
Auflösung Resolution	1000 Mbps (1 Gbit/s)	Übertragungsrate Data rate	1000 Mbps (1 Gbit/s)
Material Material	LSZH (Low Smoke Zero Halogen)	Flammverhalten Flame retardancy	E _{ca} CPR class
Wahlleistung Wahlleistung	250 MHz	Wellenlänge Wavelength	1200 m (3937 ft)
Wahlleistung Wahlleistung	23 AWG	Wahlleistung Wahlleistung	1000 Mbps (1 Gbit/s)
Wahlleistung Wahlleistung	1000 Mbps (1 Gbit/s)	Wahlleistung Wahlleistung	1000 Mbps (1 Gbit/s)
Wahlleistung Wahlleistung	1000 Mbps (1 Gbit/s)	Wahlleistung Wahlleistung	1000 Mbps (1 Gbit/s)
Wahlleistung Wahlleistung	1000 Mbps (1 Gbit/s)	Wahlleistung Wahlleistung	1000 Mbps (1 Gbit/s)

DIGITUS

Messung	AWG	MEXT	PRMXT	ADR	PLWR	SL	ELVEXT	PRMEXT
AWG	23	26	30	34	36	38	42	46
MEXT	0.6	0.5	0.4	0.3	0.2	0.1	0.1	0.1
PRMXT	1.3	1.5	2.0	2.5	3.0	3.5	4.5	5.5
ADR	3.0	4.0	5.0	6.0	7.0	8.0	10.0	12.0
PLWR	19.0	16.0	13.0	11.0	9.0	7.0	5.0	4.0
SL	1.9	1.6	1.3	1.1	0.9	0.7	0.5	0.4
ELVEXT	5.0	6.0	8.0	10.0	12.0	15.0	20.0	25.0
PRMEXT	19.0	16.0	13.0	11.0	9.0	7.0	5.0	4.0

Intertek ETL Verifier Certificate of Conformance Number: 16116263-02T-016



DIGITUS

AWG	MEXT	PRMXT	ADR	PLWR	SL	ELVEXT	PRMEXT
23	0.6	1.3	3.0	19.0	1.9	5.0	19.0
26	0.5	1.5	4.0	16.0	1.6	6.0	16.0
30	0.4	2.0	5.0	13.0	1.3	8.0	13.0
34	0.3	2.5	6.0	11.0	1.1	10.0	11.0
36	0.2	3.0	7.0	9.0	0.9	12.0	9.0
38	0.2	3.5	8.0	7.0	0.7	15.0	7.0
42	0.1	4.5	10.0	5.0	0.5	20.0	5.0
46	0.1	5.5	12.0	4.0	0.4	25.0	4.0

