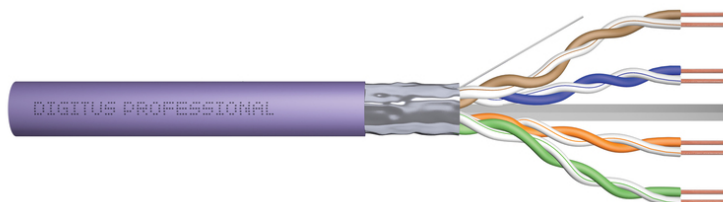


DIGITUS Câble d'installation à paire torsadée Cat 6 F-UTP

DK-1624-VH-305
EAN 4016032441991



Câble d'installation CAT 6 F-UTP, 250 MHz Eca (EN 50575), AWG 23/1, tambour de 305 m, Sx, Vi

Les câbles d'installation DIGITUS® catégorie 6 F-UTP ont été conçus et testés conformément aux spécifications ISO/IEC 11801, TIA/EIA 568B, et EN50173 catégorie 6. Chaque cordon est composé de 8 conducteurs isolés en polyéthylène codifiés par des couleurs AWG 23. Les conducteurs sont percés par paires de 4 à des diamètres différents. Le nom de marque et le numéro d'article constituent les détails d'impression sur le manteau extérieur. Le câble est livré dans une boîte en carton déchirable ou un touret en bois pour faciliter l'installation.

Un débit et une qualité de connexion excellents pour votre réseau.

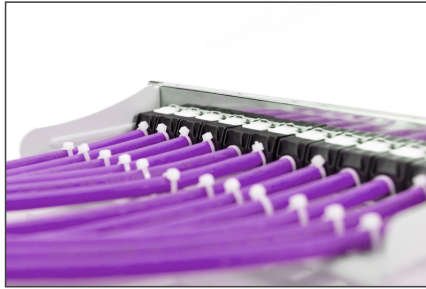
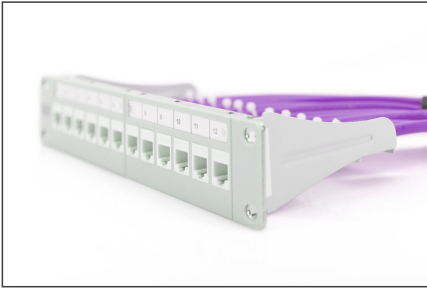
- Propriétés physiques :
- Conducteur : AWG 23/1, fil de cuivre nu, diamètre nominal 0,57 mm
- Système(s) d'évaluation et de vérification de la constance des performances : Système 3
- Isolation : HD-PE
- Nombre total de conducteurs isolés : 8, torsadés en 4 paires
- Code couleur : bleu-blanc, orange-blanc, vert-blanc, marron-blanc
- Blindage de la paire : aucun
- Blindage total : film polyester recouvert d'aluminium, couvre 100%, deux fils
- Gaine extérieure : sans halogène (FRNC-B/LSZH-1)
- Épaisseur de la gaine extérieure : 0,50 mm nominal
- Couleur : Violet (RAL 4005)
- Propriétés mécaniques :
- Charge de traction : 150N max.

- Rayon de courbure dynamique : 8x AD mm min.
- Rayon de courbure statique : 4x AD mm min.
- Plage de températures de transport et de stockage : -20 °C à +60 °C
- Plage de températures de fonctionnement : -20 °C à +75 °C
- Plage de températures d'installation : 0 °C à +50 °C
- Diamètre extérieur : 7,0 mm nominal
- Résistance à la flamme : IEC 60332-1
- Sans halogène & étanche à la fumée : IEC 60754-2 & IEC 61034
- Charge calorifique : 295 MJ/km
- Caractéristiques électriques :
- Impédance moyenne : 100±5ohms à 1MHz - 600MHz
- Capacité : 40 pF/m nominal @ 800 Hz
- Dissymétrie de capacité (paire-terre) : 1,5 pF/m max. @ 1 KHz
- Résistance d'isolement : 5 GOhm x km min.
- Résistance de la boucle : 147 ohms/km max (2% max. resistance unbalance)
- Tension de fonctionnement : 72 Vdc max.
- Perte d'insertion : 40 dB
- Délai de phase : 535 nS/100 m max.
- Délai de propagation : 20 nS/100 m max.
- NVP : 69
- Assortiment: Câbles d'installation à paires torsadées
- Catégorie: Cat. 6
- Blindage: F-UTP, blindage par feuillard
- RPC: Dca
- Longueur: 305 m
- Couleur: violet
- Gaine: LSOH
- Structure: 4x 2 AWG 23/1, paires torsadées blindées

Logistics

	Number (pcs)	Weight (kg)	Depth (cm)	Width (cm)	Height (cm)	cm³
Packaging Unit Carton	1	19.00	39.50	38.00	27.50	0.00
Packaging Unit Inside	1	19.00	39.50	38.00	27.50	0.00
Packaging Unit Single	1	19.00	39.50	38.00	27.50	0.00
Net single without Packaging	0	0.00	0.00	0.00	0.00	0.00

More images:



DIGITUS
AWG 23/1 | 250 MHz | 1 Gbit Ethernet | CAT 6 | 20°/1 x 75° | 6 | LSZH | CPR class Eca

CAT 6 F/UTP Installation Cable, 305 m, Simplex, Eca

DIGITUS
DK.1623-VH-305 // CAT 6 F/UTP Installation Cable, 305m, Simplex, Eca

Anwendungsbeispiel
Example of use

DIGITUS
DK.1623-VH-305 // CAT 6 F/UTP Installation Cable, 305m, Simplex, Eca

Kabelquerschnitt
Cable cross section

DIGITUS

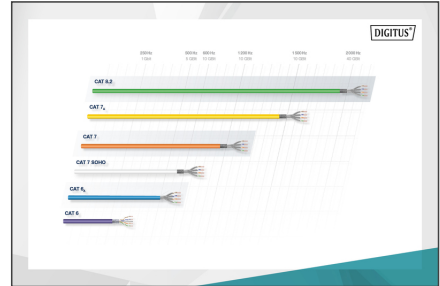
Produktdaten Product Information		Physikalische Spezifikationen Physical Properties	
Hersteller / Manufacturer	Hera (China, Single Head, Full Protection)	Leiter / Conductor	Neun Kupferleiter 9x0,127
AWG / AWG	23/1 (23 AWG, Shielded Pair, Full Protection)	Isolierung / Insulation	ETH und DSL-Technologie
Normen / Norms	ISO/IEC 61888-1 (Cat 6), ISO/IEC 61888-2 (Cat 6E), ISO/IEC 61888-3 (Cat 6A)	Isolierung / Insulation	ISO/IEC 61888-1 (Cat 6), ISO/IEC 61888-2 (Cat 6E), ISO/IEC 61888-3 (Cat 6A)
Normen / Norms	ISO/IEC 61888-1 (Cat 6), ISO/IEC 61888-2 (Cat 6E), ISO/IEC 61888-3 (Cat 6A)	Isolierung / Insulation	ISO/IEC 61888-1 (Cat 6), ISO/IEC 61888-2 (Cat 6E), ISO/IEC 61888-3 (Cat 6A)
Normen / Norms	ISO/IEC 61888-1 (Cat 6), ISO/IEC 61888-2 (Cat 6E), ISO/IEC 61888-3 (Cat 6A)	Isolierung / Insulation	ISO/IEC 61888-1 (Cat 6), ISO/IEC 61888-2 (Cat 6E), ISO/IEC 61888-3 (Cat 6A)

DIGITUS

AWG	UTP	STP	PL	PLS	PLSX	PLSX	PLSX	PLSX	PLSX
24	24	24	24	24	24	24	24	24	24
20	20	20	20	20	20	20	20	20	20
16	16	16	16	16	16	16	16	16	16
12	12	12	12	12	12	12	12	12	12
8	8	8	8	8	8	8	8	8	8
4	4	4	4	4	4	4	4	4	4

Intertek

ETL Verified Certificate of Conformance Number: 16110268-007-010



DIGITUS

CEP Konformität
CEP Compliance

Bestandteile
Components

Leitungsstruktur (AWG)
Conductor Structure (AWG)

Abstand der Leiterpaare (mm)
Pair-to-pair Spacing (mm)

Zusammenfassung
Summary

B2ca	Starke hoch / High strength	1+	• Spannungsbügel / Voltage relief	s	• Abschirmung / Shielding
Cca	Hoch / High		• Abschirmung / Shielding	d	• Abschirmung / Shielding
Dca	Mittel / Medium	3	• Abschirmung / Shielding	a	• Abschirmung / Shielding
Eca	Gering / Low		• Abschirmung / Shielding		

