

DIGITUS Cat.6A U/UTP Verlegekabel, 500 m, simplex, Dca

DK-1614-A-VH-5
EAN 4016032441885



CAT 6A U-UTP Installationskabel, 500 MHz Dca (EN 50575), AWG 23/1, 500 m Trommel, Sx, Blau

DIGITUS® Kategorie 6A U-UTP Installationskabel wurden nach den ISO/IEC 11801, TIA/586-C.2 und EN 50173 Kategorie 6A Spezifikationen entwickelt und getestet. Jedes Kabel besteht aus 8 farbkodierten AWG 23 polyethylen isolierten Leitern. Die Leiter sind zu 4 Paaren mit unterschiedlichen Legelängen verdreht. Druckdetails entlang am Außenmantel beinhalten den Markennamen und die Artikelnummer. Das Kabel ist in einer Papp-Ausziehbox verpackt, welche die Installation vereinfacht.

Zukunftsorientierte Standards und High-End Qualität für Ihr Netzwerk.

- Physikalische Eigenschaften:
- Leiter: Blanker Kupferdraht, AWG 23/1
- Isolierung: HD-PE (High Density Polyethylene)
- Gesamtzahl der isolierten Leiter: 8, verdreht zu 4 Paaren
- Farbcode: Blau-Weiß, Orange-Weiß, Grün-Weiß, Braun-Weiß
- Abschirmung der Einzelpaare: Keine
- Gesamtschirmung: Keine
- Außenmantel: Eca bis B2ca gem. EN 50575; LSZH
- Außenmantelstärke (nominal): 0,5 mm (Eca); 0,6 mm (Dca); 1,2 mm (Cca); 1,4 mm (B2ca)
- Außenmantelfarbe: Lichtblau (RAL 5012)
- Mechanische Eigenschaften:
- Zugentlastung: 150N max.
- Dynamischer Biegeradius: 8x AD mm min.

- Statischer Biegeradius: 4x AD mm min.
- Transport- und Lagertemperaturbereich: -20 °C bis +60 °C
- Betriebstemperaturbereich: -20 °C bis +75 °C
- Installationstemperaturbereich: 0 °C bis +50 °C
- Außendurchmesser Simplex (nominal): 7,1 mm (Eca); 7,3 mm (Dca); 7,4 mm (Cca); 7,6 mm (B2ca)
- Gewicht (kg/km): 53 kg (Eca); 54 kg (Dca); 55 kg (Cca); 56 kg (B2ca)
- Elektrische Eigenschaften:
- Impedanz: 100±5Ohm @ 1 - 600MHz
- Kapazität: 40 pF/m nominal @ 1 KHz
- Kapazitätsunsymmetrie (Paar-Erde): 1,6 pF/m max. @ 1 KHz
- Isolationswiderstand: 5 GOhm x km min. □ Technical Feature
- 27 Schleifenwiderstand: 147 Ohm/km max. (2% max)
- Schleifenwiderstand: 147 Ohm/km max. (2% max. unbalancierter Widerstand)
- Betriebsspannung: 72 Vdc max.
- Kopplungsdämpfung: CA-Type 2
- Phasenverzögerung: 450 nS/100 m max.
- Laufzeitverzögerung: 10 nS/100 m max.
- Trennklasse: „c“ gem. EN 50174-2
- NVP: 70%
- Kategorie: CAT 6A
- Schirmung: U-UTP, ungeschirmt
- BauPVO: Dca
- Länge: 500 m
- Farbe: licht blau
- Kabelaufbau: 4 x 2 AWG 23/1, massives Twisted Pair
- Mantel: LSOH

Logistische Daten						
	Anzahl (Stück)	Gewicht (kg)	Tiefe (cm)	Breite (cm)	Höhe (cm)	cm³
Karton-VPE	1	27,50	50,00	50,00	22,00	55.000,00
Innen-VPE	1	27,50	50,00	50,00	22,00	55.000,00
Einzel-VPE	1	27,50	50,00	50,00	22,00	55.000,00
Netto einzeln ohne VP	0	27,50	0,00	0,00	0,00	0,00

Weitere Anwendungsbilder:

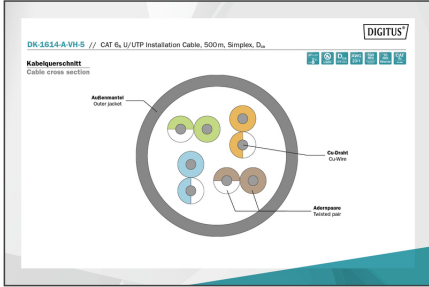
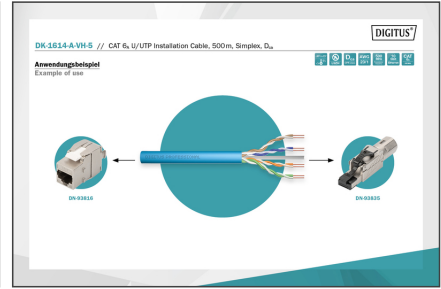
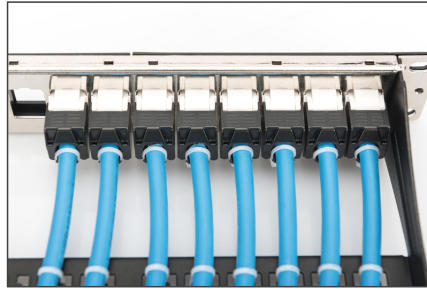
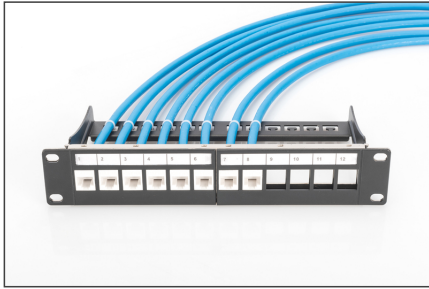


Table with two columns: Elektrische Eigenschaften (Electrical Properties) and Mechanische Eigenschaften (Mechanical Properties).

Table titled 'Leitungsparameter Transmission Properties' with columns for frequency and various transmission parameters.

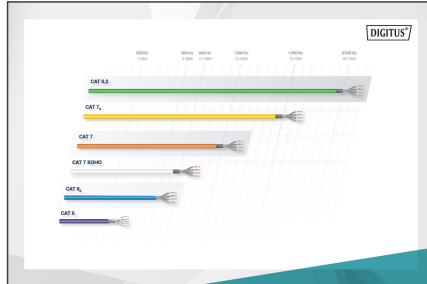


Table comparing cable types based on performance, shielding, and other technical specifications.

