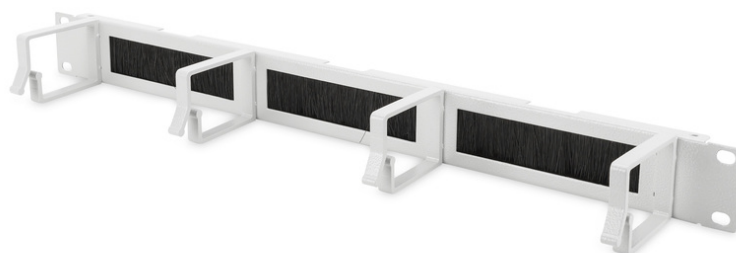


# DIGITUS Pannello di gestione dei cavi con strisce a spazzola per quadri da 483 mm (19"), 1U

DN-97662  
 EAN 4016032441625



**Pannello di gestione dei cavi 1U con strisce a spazzola 4x pressacavi in alluminio 44x60 mm, grigio (RAL 7035)**

I pannelli di gestione dei cavi sono fissati alle guide profilate da 483 mm (19"). Quattro staffe guida-cavi e tre aperture per cavi con spazzole consentono di manovrare i cavi patch in modo semplice e orizzontale. La gestione ottimale dei cavi nel vostro armadio di rete o server da 483 mm (19") è garantita.

- Per il montaggio su guide con profilo da 483 mm (19")
- Robusta lamiera d'acciaio

- 4x staffe guida cavi in alluminio (44x60 mm)
- 3x apertura cavo con spazzola (25x110 mm)
- incl. materiale di montaggio
- Colore: grigio chiaro, RAL 7035
- Unità: 1
- Fattore di forma in pollici (IEC 60297): 482,6 mm (19")

**Package contents**

- Set di installazione (viti, dadi a gabbia, rondelle)

Logistics						
	Number (pcs)	Weight (kg)	Depth (cm)	Width (cm)	Height (cm)	cm³
Packaging Unit Carton	60	21.00	59.50	50.00	46.60	138,635.00
Packaging Unit Inside	1	0.35	50.00	9.00	5.50	2,475.00
Packaging Unit Single	1	0.35	50.00	9.00	5.50	2,475.00
Net single without Packaging	0	0.29	0.72	48.20	0.44	15.26