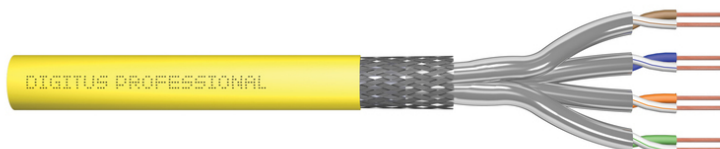


# DIGITUS Cavo di installazione con doppino intrecciato CAT 7A S-FTP, 500 m, Simplex, B2ca

DK-1745-A-VH-5  
EAN 4016032435921



**Cavo di installazione CAT 7A S-FTP, 1500 Mhz B2ca (EN 50575), AWG 22/1, tamburo 500 m,**

Il cavo di installazione CAT 7A S/FTP DIGITUS® presenta la struttura 4x2x AWG 22/1 e raggiunge una frequenza di trasmissione fino a 1000 MHz. La guaina priva di alogeni rispetta le norme IEC 60332-3-24, FRNC-C, LSZH-3 e l'euroclasse B2ca del CPR. Il cavo è adatto al cablaggio strutturato per il settore secondario e terziario. Rispetta le seguenti norme ISO/IEC 11801, DIN EN 50173, DIN EN 50288-4-1.

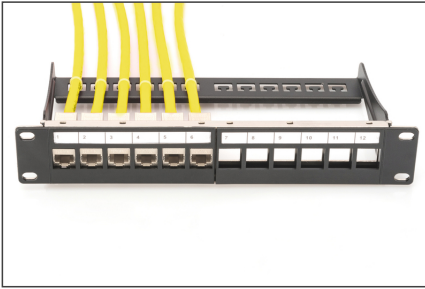
**Il cavo di installazione CAT 7A S/FTP DIGITUS® 4x2x AWG 22/1 fino a 1000 MHz. La guaina priva di alogeni rispetta le norme IEC 60332-3-24, FRNC-C, LSZH-3 e l'euroclasse B2ca del CPR. Rispetta le seguenti norme ISO/IEC 11801, DIN EN 50173, DIN EN 50288-4-1.**

- Proprietà fisiche:
- Conduttore: filo di rame nudo, AWG 22/1
- Isolamento: SFS-PE (rivestimento in polietilene espanso)
- Numero totale di conduttori isolati: 8, intrecciati in 4 coppie
- Codice colore: Blu-bianco, arancione-bianco, verde-bianco, marrone-bianco
- Schermatura delle singole coppie: pellicola di poliestere laminata in alluminio, copre il 100%.
- Schermatura complessiva: treccia di rame
- Guaina esterna: B2ca-s1a,d0,a1 secondo EN 50575; LSZH
- Spessore della guaina esterna (nominale): 0,50 mm (Eca); 0,52 mm (Dca); 0,60 mm (Cca); 0,60 (B2ca)
- Proprietà meccaniche:
- Scarico della trazione: 150N max.
- Raggio di curvatura dinamico: 8x AD mm min.
- Raggio di curvatura statica: 4x AD mm min.
- Intervallo di temperatura di trasporto e stoccaggio: da -20 °C a +60 °C
- Intervallo di temperatura operativa: da -20 °C a +50 °C

- Intervallo di temperatura di installazione: da 0 °C a +50 °C
- Diametro esterno simplex (nominale): 7,0 mm (Eca); 7,2 mm (Dca); 7,5 mm (Cca); 7,5 mm (B2ca)
- Peso (kg/km): 49,5 kg (Eca); 51 kg (Dca), 53 kg (Cca); 53 kg (B2ca)
- Proprietà elettriche:
- Impedenza: 100±15 Ohm @ 4 - 1000 MHz; 100±25 OHM @ 100-600 MHz
- Capacità: 45 pF/m nominale a 1 KHz
- Sbilanciamento della capacità (coppia-terra): 1,6 pF/m max. a 1 KHz
- Resistenza di isolamento: 5 GOhm x km min.
- Resistenza CC: 95 Ohm/km max. (2% max. di resistenza sbilanciata)
- Resistenza di loop: 190 Ohm/km max. (2% max. di resistenza sbilanciata)
- Tensione di funzionamento: 72 Vdc max.
- Attenuazione dell'accoppiamento: CA-Tipo 1b
- Ritardo di fase: 450 nS/100 m max.
- Ritardo: 10 nS/100 m max.
- Classe di separazione: "d" secondo EN 50174-2
- NVP: 79%
- Propagazione della fiamma: EN 60332-1-2 (LSOH-PVC)
- Senza alogeni, corrosività: EN 60754-1/2 (LSOH)
- Densità di fumo: EN 61034-2
- Assortimento: Cavi di installazione a doppino intrecciato
- Categoria: CAT 7A
- Schermatura: S-FTP, coppie con schermatura a foglio metallico e treccia
- CPR: B2ca
- Lunghezza: 500 m
- Colore: giallo
- Guaina: LSOH
- Struttura: 4 x 2 AWG 22/1, doppino "solid core"

Logistics						
	Number (pcs)	Weight (kg)	Depth (cm)	Width (cm)	Height (cm)	cm³
Packaging Unit Carton	1	0.00	0.00	0.00	0.00	0.00
Packaging Unit Inside	1	0.00	0.00	0.00	0.00	0.00
Packaging Unit Single	1	0.00	0.00	0.00	0.00	0.00
Net single without Packaging	0	0.00	0.00	0.00	0.00	0.00

More images:



**DIGITUS**

AWG 22/1 | 1500 MHz | 10 Cat.7a Ethernet | CAT 7a | 20°/1.50° | 6 | LSZH | B2<sub>ca</sub> CPR class

**CAT 7a S/FTP Installation Cable, 500 m, Simplex, B2<sub>ca</sub>**

**DIGITUS**

DK-1745-A-VH-S // CAT 7a S/FTP Installation Cable, 500m, Simplex, B2<sub>ca</sub>

**Anwendungsbeispiel**  
Example of use

**DIGITUS**

DK-1745-A-VH-S // CAT 7a S/FTP Installation Cable, 500m, Simplex, B2<sub>ca</sub>

**Kabelquerschnitt**  
Cable cross section

Adressierung: Cat. port  
Adressierung: Huberlin  
Geflechtsschirm: Shield foil  
Geflechtsschirm: Drain wire  
Panterschirm: Drain wire  
Panterschirm: Huberlin

**DIGITUS**

**Produktinformation Product Information**

Bezeichnung / Name	DK-1745-A-VH-S	Hersteller / Manufacturer	DIGITUS
AWG	22/1	Material / Material	LSZH
Bandbreite / Bandwidth	1500 MHz	Standard / Standard	ISO/IEC 11801 Class EA
Leistung / Power	10 Cat.7a	Lebensdauer / Lifetime	10 Jahre / 10 years
Temperaturbereich / Temperature range	-20°/1.50°	Flammverhalten / Flammverhalten	B2 <sub>ca</sub> CPR class
Lebensdauer / Lifetime	10 Jahre / 10 years	Lebensdauer / Lifetime	10 Jahre / 10 years

**Technische Eigenschaften Physical Properties**

Lebensdauer / Lifetime	10 Jahre / 10 years	Lebensdauer / Lifetime	10 Jahre / 10 years
Lebensdauer / Lifetime	10 Jahre / 10 years	Lebensdauer / Lifetime	10 Jahre / 10 years
Lebensdauer / Lifetime	10 Jahre / 10 years	Lebensdauer / Lifetime	10 Jahre / 10 years

**DIGITUS**

**Leitungsparameter Transmission Properties**

Paar / Pair	AWG	MDR	PL-MDR	ACH	PL-ACH	PL	RLX	RLX-M	PL-RLX-M
1	24	1.0	0.9	1.0	1.0	0.9	1.0	0.9	0.9
2	24	1.0	0.9	1.0	1.0	0.9	1.0	0.9	0.9
3	24	1.0	0.9	1.0	1.0	0.9	1.0	0.9	0.9
4	24	1.0	0.9	1.0	1.0	0.9	1.0	0.9	0.9
5	24	1.0	0.9	1.0	1.0	0.9	1.0	0.9	0.9
6	24	1.0	0.9	1.0	1.0	0.9	1.0	0.9	0.9
7	24	1.0	0.9	1.0	1.0	0.9	1.0	0.9	0.9
8	24	1.0	0.9	1.0	1.0	0.9	1.0	0.9	0.9
9	24	1.0	0.9	1.0	1.0	0.9	1.0	0.9	0.9
10	24	1.0	0.9	1.0	1.0	0.9	1.0	0.9	0.9
11	24	1.0	0.9	1.0	1.0	0.9	1.0	0.9	0.9
12	24	1.0	0.9	1.0	1.0	0.9	1.0	0.9	0.9
13	24	1.0	0.9	1.0	1.0	0.9	1.0	0.9	0.9
14	24	1.0	0.9	1.0	1.0	0.9	1.0	0.9	0.9
15	24	1.0	0.9	1.0	1.0	0.9	1.0	0.9	0.9
16	24	1.0	0.9	1.0	1.0	0.9	1.0	0.9	0.9
17	24	1.0	0.9	1.0	1.0	0.9	1.0	0.9	0.9
18	24	1.0	0.9	1.0	1.0	0.9	1.0	0.9	0.9
19	24	1.0	0.9	1.0	1.0	0.9	1.0	0.9	0.9
20	24	1.0	0.9	1.0	1.0	0.9	1.0	0.9	0.9
21	24	1.0	0.9	1.0	1.0	0.9	1.0	0.9	0.9
22	24	1.0	0.9	1.0	1.0	0.9	1.0	0.9	0.9
23	24	1.0	0.9	1.0	1.0	0.9	1.0	0.9	0.9
24	24	1.0	0.9	1.0	1.0	0.9	1.0	0.9	0.9

**DIGITUS**

**Certificate**  
No. 0887-23

**Zertifikat**  
No. 0887-23

**2-Schicht Permanent DSL, Super, Class G**

**GHMT Type Approval**

**DIGITUS**

**CE** (EMC, RoHS, REACH)

**CE** (RoHS, REACH)

**ASBAMANN**

**DIGITUS**

**Leitungsparameter Transmission Properties**

**DIGITUS**

**Leitungsparameter Transmission Properties**

**B2<sub>ca</sub>** (LSZH)  
**C<sub>ca</sub>** (LSZH)  
**D<sub>ca</sub>** (LSZH)  
**E<sub>ca</sub>** (LSZH)

**1+**  
**3**

**C<sub>ca</sub> s1a d1 a1**

