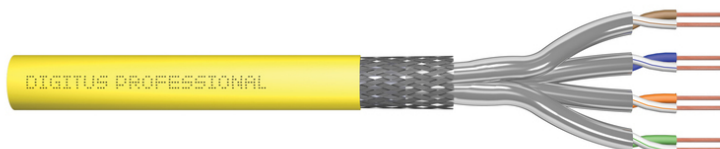


DIGITUS Câble d'installation CAT 7A S/FTP, 500 m, Simplex, B2ca-s1a,d0,a1

DK-1745-A-VH-5
EAN 4016032435921



Câble d'installation CAT 7A S-FTP, 1 500 MHz B2ca (EN 50575), AWG 22/1, bobine 500 m,

Le câble d'installation DIGITUS® CAT 7A S/FTP se caractérise par la structure de câble suivante 4x2x AWG22/1 et atteint une fréquence de transmission jusque 1000 MHz. La gaine de câble sans halogène correspond aux normes IEC 60332-3-24, FRNC-C, LSZH-3 et CPR Euroklasse B2ca. Le câble convient pour le câblage de bâtiments dans les domaines secondaire et tertiaire. Conforme aux normes suivantes ISO/IEC 11801, DIN EN 50173, DIN EN 50288-4-1.

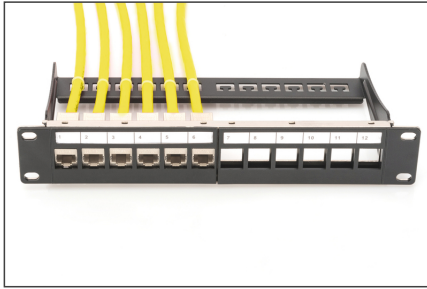
Le câble d'installation DIGITUS® CAT 7A S/FTP 4x2x AWG22/1 jusque 1000 MHz. La gaine de câble sans halogène correspond aux normes IEC 60332-3-24, FRNC-C, LSZH-3 et CPR Euroklasse B2ca. Conforme aux normes ISO/IEC 11801, DIN EN 50173, DIN EN 50288-4-1.

- Propriétés physiques :
- Conducteur : fil de cuivre nu, AWG 22/1
- Isolation : SFS-PE (gaine en polyéthylène expansé)
- Nombre total de conducteurs isolés : 8, torsadés en 4 paires
- Code de couleur : Bleu-blanc, Orange-blanc, Vert-blanc, Marron-blanc
- blindage des paires individuelles : film polyester recouvert d'aluminium, couvre à 100
- blindage global : tresse de cuivre
- Gaine extérieure : B2ca-s1a,d0,a1 selon EN 50575 ; LSZH
- Épaisseur de la gaine extérieure (nominale) : 0,50 mm (Eca) ; 0,52 mm (Dca) ; 0,60 mm (Cca) ; 0,60 (B2ca)
- Propriétés mécaniques :
- Décharge de traction : 150N max.
- Rayon de courbure dynamique : 8x AD mm min.
- Rayon de courbure statique : 4x AD mm min.
- Plage de températures de transport et de stockage : -20 °C à +60 °C

- Plage de températures de fonctionnement : -20 °C à +50 °C
- Plage de températures d'installation : 0 °C à +50 °C
- Diamètre extérieur simplex (nominal) : 7,0 mm (Eca) ; 7,2 mm (Dca) ; 7,5 mm (Cca) ; 7,5 mm (B2ca)
- Poids (kg/km) : 49,5 kg (Eca) ; 51 kg (Dca), 53 kg (Cca) ; 53 kg (B2ca)
- Caractéristiques électriques :
- Impédance : 100±15 Ohm @ 4 - 1000 MHz ; 100±25 OHM @ 100-600 MHz
- Capacité : 45 pF/m nominal @ 1 KHz
- Dissymétrie de capacité (paire-terre) : 1,6 pF/m max. @ 1 KHz
- Résistance d'isolement : 5 GOhm x km min.
- Résistance au courant continu : 95 ohms/km max (2% max de résistance non équilibrée)
- Résistance de la boucle : 190 ohms/km max (2% max de résistance non équilibrée)
- Tension de fonctionnement : 72 Vdc max.
- Atténuation du couplage : CA-Type 1b
- Délai de phase : 450 nS/100 m max.
- Délai de propagation : 10 nS/100 m max.
- Classe de séparation : "d" selon EN 50174-2
- NVP : 79
- Propagation de la flamme : EN 60332-1-2 (LSOH-PVC)
- Sans halogène, corrosivité : EN 60754-1/2 (LSOH)
- Densité de fumée : EN 61034-2
- Assortiment: Câbles d'installation à paires torsadées
- Catégorie: Cat. 7a
- Blindage: S-FTP, blindage par feuillard et par tresse
- RPC: B2ca
- Longueur: 500 m
- Couleur: jaune
- Gaine: LSOH
- Structure: 4x 2 AWG 22/1, paires torsadées blindées

Logistics						
	Number (pcs)	Weight (kg)	Depth (cm)	Width (cm)	Height (cm)	cm³
Packaging Unit Carton	1	0.00	0.00	0.00	0.00	0.00
Packaging Unit Inside	1	0.00	0.00	0.00	0.00	0.00
Packaging Unit Single	1	0.00	0.00	0.00	0.00	0.00
Net single without Packaging	0	0.00	0.00	0.00	0.00	0.00

More images:



DIGITUS

AWG 22/1 | 1500 MHz | 10 Cat.7a Ethernet | CAT 7a | 20°/1,50° | 6 | LSZH | B2_{ca} CPR class

CAT 7a S/FTP Installation Cable, 500 m, Simplex, B2_{ca}

DIGITUS

DK.1745-A-VH-S // CAT 7a S/FTP Installation Cable, 500m, Simplex, B2_{ca}

Anwendungsbeispiel
Example of use

DIGITUS

DK.1745-A-VH-S // CAT 7a S/FTP Installation Cable, 500m, Simplex, B2_{ca}

Kabelquerschnitt
Cable cross section

Adressierung: Cat. port
Adressierung: Hub/patch
Geflechtsschirm: Shield foil
Panterschirm: Braided shield
Cu-Schicht: Cu-foil
Adressierung: Hub/patch

DIGITUS

Produktinformation Product Information

Bezeichnung / Name	DK.1745-A-VH-S // CAT 7a S/FTP Installation Cable, 500m, Simplex, B2 _{ca}	Hersteller / Manufacturer	DIGITUS
Part No.	DK.1745-A-VH-S // CAT 7a S/FTP Installation Cable, 500m, Simplex, B2 _{ca}	Part No.	DK.1745-A-VH-S // CAT 7a S/FTP Installation Cable, 500m, Simplex, B2 _{ca}

Technische Eigenschaften Technical Properties

Standard	ISO/IEC 11801-3 Class EA	Standard	ISO/IEC 11801-3 Class EA
Leistung / Power	1500 MHz	Leistung / Power	1500 MHz
Leistung / Power	10 Cat.7a Ethernet	Leistung / Power	10 Cat.7a Ethernet

DIGITUS

Leitungsparameter Transmission Properties

Paar	AWG	MDR	PL-MDR	ACH	PL-ACH	PL	RLX	RLX-M	PL-RLX-M
1	24	110	100	100	100	100	100	100	100
2	24	110	100	100	100	100	100	100	100
3	24	110	100	100	100	100	100	100	100
4	24	110	100	100	100	100	100	100	100
5	24	110	100	100	100	100	100	100	100
6	24	110	100	100	100	100	100	100	100
7	24	110	100	100	100	100	100	100	100

DIGITUS

Certificate
No. 0887-23

Zertifikat
No. 0887-23

2 Connector Permanent DIN, Copper, Class E1

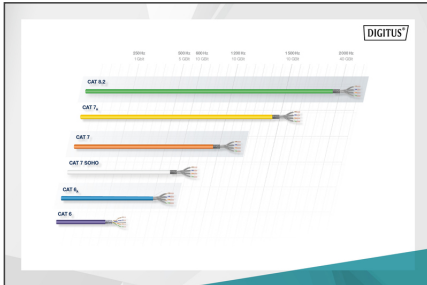
2 Connector Permanent DIN, Copper, Class E1

GHMT Type Approval

DIGITUS

CE (EMC) | **CE** (RoHS)

ASBAMANN



DIGITUS

CE (EMC) | **CE** (RoHS)

ASBAMANN

