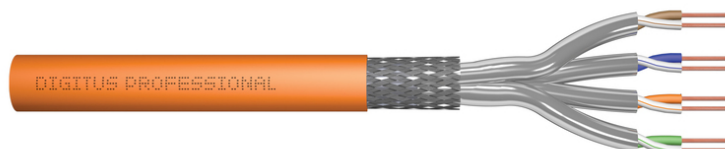


DIGITUS Cavo di installazione S/FTP Cat.7, 1000 m, simplex, B2ca

DK-1745-VH-10
EAN 4016032435891



Cavo di installazione CAT 7 S-FTP, 1200 MHz B2ca (EN 50575), AWG 23/1, bobina da 1000 m,

Adecuado para el cableado estructurado de obras en las áreas secundarias y terciarias.

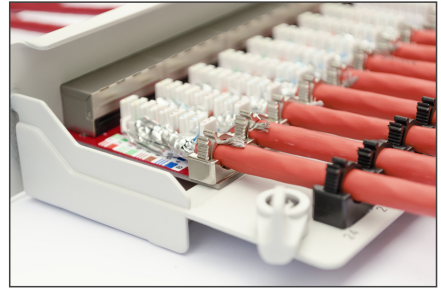
Le migliori prestazioni e qualità della connessione per la vostra rete.

- Proprietà fisiche:
- Conduttore: filo di rame nudo, AWG 23/1
- Sistema(i) di valutazione e verifica della costanza della prestazione: Sistema 3
- Isolamento: SFS-PE (rivestimento in polietilene espanso)
- Numero totale di conduttori isolati: 8, intrecciati in 4 coppie
- Codice colore: Blu-bianco, arancione-bianco, verde-bianco, marrone-bianco
- Schermatura delle singole coppie: pellicola di poliestere laminata in alluminio, copre il 100%.
- Schermatura complessiva: treccia di rame
- Guaina esterna: da Eca a B2ca secondo EN 50575; LSZH
- Spessore della guaina esterna (nominale): 0,50 mm (Eca); 0,52 mm (Dca); 0,60 mm (Cca); 0,60 (B2ca)
- Colore: Arancione (RAL 2008)
- Proprietà meccaniche:
- Scarico della trazione: 150N max.
- Raggio di curvatura dinamico: 8x AD mm min.
- Raggio di curvatura statica: 4x AD mm min.
- Intervallo di temperatura di trasporto e stoccaggio: da -20 °C a +60 °C
- Intervallo di temperatura operativa: da -20 °C a +50 °C
- Intervallo di temperatura di installazione: da 0 °C a +50 °C

- Diametro esterno simplex (nominale): 7,0 mm (Eca); 7,2 mm (Dca); 7,5 mm (Cca); 7,5 mm (B2ca)
- Peso (kg/km): 49,5 kg (Eca); 51 kg (Dca), 53 kg (Cca); 53 kg (B2ca)
- Proprietà elettriche:
- Impedenza: 100±15 Ohm @ 4 - 1000 MHz; 100±25 OHM @ 100-600 MHz
- Capacità: 45 pF/m nominale a 1 KHz
- Sbilanciamento della capacità (coppia-terra): 1,6 pF/m max. a 1 KHz
- Resistenza di isolamento: 5 GOhm x km min.
- Resistenza CC: 95 Ohm/km max. (2% max. di resistenza sbilanciata)
- Resistenza di loop: 190 Ohm/km max. (2% max. di resistenza sbilanciata)
- Tensione di funzionamento: 72 Vdc max.
- Guaina esterna: Dca-s2 d1 a1 secondo EN 50575; LSZH
- Attenuazione dell'accoppiamento: CA-Tipo 1b
- Ritardo di fase: 450 nS/100 m max.
- Ritardo: 10 nS/100 m max.
- Classe di separazione: "d" secondo EN 50174-2
- NVP: 79%
- Assortimento: Cavi di installazione a doppino intrecciato
- Categoria: CAT 7
- Schermatura: S-FTP, coppie con schermatura a foglio metallico e treccia
- CPR: B2ca
- Lunghezza: 1000 m
- Colore: arancione
- Guaina: LSOH
- Struttura: 4 x 2 AWG 23/1, doppino "solid core"

Logistics						
	Number (pcs)	Weight (kg)	Depth (cm)	Width (cm)	Height (cm)	cm ³
Packaging Unit Carton	1	0.00	0.00	0.00	0.00	0.00
Packaging Unit Inside	1	0.00	0.00	0.00	0.00	0.00
Packaging Unit Single	1	0.00	0.00	0.00	0.00	0.00
Net single without Packaging	0	0.00	0.00	0.00	0.00	0.00

More images:



CAT 7 S/FTP Installation Cable, 1,000 m, Simplex, B2_{ca}

- AWG 23/1
- 1200 MHz
- 10 Gbit Ethernet
- CAT 7 1,000 m
- 20/7/4/50
- LSZH
- B2_{ca} CPFL class

DK.1745-VH-10 // CAT 7 S/FTP Installation Cable, 1000m, Simplex, B2_{ca}

Anwendungsbeispiel
Example of use

DK.1745-VH-10 // CAT 7 S/FTP Installation Cable, 1000m, Simplex, B2_{ca}

Kabelquerschnitt
Cable cross section

Produktinformationen Product Information

Bestandteile	1000m CAT 7 S/FTP Installation Cable, 1000m, Simplex, B2 _{ca}	Produkttyp	1000m CAT 7 S/FTP Installation Cable, 1000m, Simplex, B2 _{ca}
Bestandteile	1000m CAT 7 S/FTP Installation Cable, 1000m, Simplex, B2 _{ca}	Produkttyp	1000m CAT 7 S/FTP Installation Cable, 1000m, Simplex, B2 _{ca}

Technische Eigenschaften Technical Properties

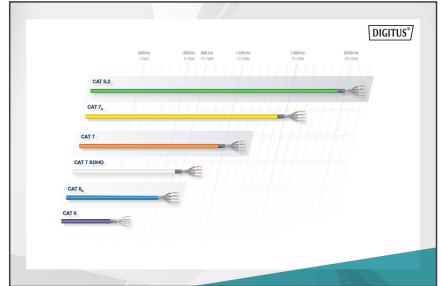
Hersteller	Digitus	Material	100% Polyethylene (PE) with 20% Carbon Black
Hersteller	Digitus	Material	100% Polyethylene (PE) with 20% Carbon Black

Mechanische Eigenschaften Mechanical Properties

Hersteller	Digitus	Material	100% Polyethylene (PE) with 20% Carbon Black
Hersteller	Digitus	Material	100% Polyethylene (PE) with 20% Carbon Black

Leitungsparameter Transmission Properties

PAIRS	ATT	NEXT	PS NEXT	ACR	PSACR	RL	EXTEN	PER EXTEN
1	2	3	7	2	2	2	2	2
2	2	3	7	2	2	2	2	2
3	2	3	7	2	2	2	2	2
4	2	3	7	2	2	2	2	2
5	2	3	7	2	2	2	2	2
6	2	3	7	2	2	2	2	2
7	2	3	7	2	2	2	2	2
8	2	3	7	2	2	2	2	2
9	2	3	7	2	2	2	2	2
10	2	3	7	2	2	2	2	2



CEP Konformität

B2_{ca}	Stark hoch	1+	• Spinnungsbildung • Spinnungsbildung
C_{ca}	Hoch	3	• Spinnungsbildung • Spinnungsbildung
D_{ca}	Mittel	3	• Spinnungsbildung • Spinnungsbildung
E_{ca}	Gering	3	• Spinnungsbildung • Spinnungsbildung

CEP Konformität

C_{ca}	s1a	d1	a1
-----------------------	------------	-----------	-----------

