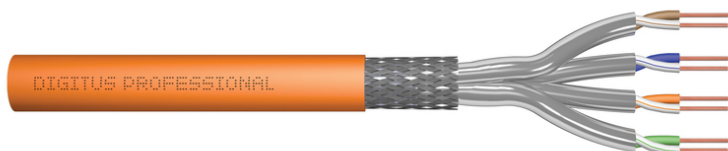


DIGITUS Cat.7 S/FTP Verlegekabel, 1000 m, simplex, B2ca

DK-1745-VH-10
EAN 4016032435891



CAT 7 S-FTP Installationskabel, 1200 MHz B2ca (EN 50575), AWG 23/1, 1000 m Trommel,

Das Digitus Cat 7 Verlegekabel ist für den Einsatz im strukturierten Rechenzentrum und der Gebäudeverkabelung gemäß ISO/IEC 11801, DIN EN 50288-4-1, DIN EN 50173, IEC 61156-7, EN 50288-9-1 konzipiert. Das Kabel ist hervorragend für die Übertragung von analogen und digitalen Daten geeignet und unterstützt POE und POE+. Der Schirmaufbau setzt sich aus einzelgeschirmten Paaren mit einem verzinnnten Kupfergeflecht zusammen, die exzellente Schirmung und elektrische Werte gewährleistet.

Zukunftsorientierte Standards und High-End Qualität für Ihr Netzwerk.

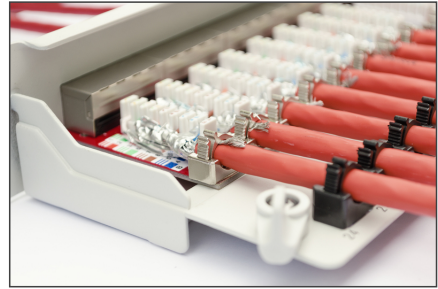
- Physikalische Eigenschaften:
- Leiter: Blanker Kupferdraht, AWG 23/1
- System(e) zur Bewertung und Überprüfung der Leistungsbeständigkeit: System 3
- Isolierung: SFS-PE (geschäumter Polyethylen-Mantel)
- Gesamtzahl der isolierten Leiter: 8, verdreht zu 4 Paaren
- Farbcode: Blau-Weiß, Orange-Weiß, Grün-Weiß, Braun-Weiß
- Abschirmung der Einzelpaare: aluminiumkaschierte Polyesterfolie, deckt 100 % ab
- Gesamtschirmung: Kupfergeflecht
- Außenmantel: Eca bis B2ca gem. EN 50575; LSZH
- Außenmantelstärke (nominal): 0,50 mm (Eca); 0,52 mm (Dca); 0,60 mm (Cca); 0,60 (B2ca)
- Farbe: Orange (RAL 2008)
- Mechanische Eigenschaften:
- Zugentlastung: 150N max.
- Dynamischer Biegeradius: 8x AD mm min.
- Statischer Biegeradius: 4x AD mm min.

- Transport- und Lagertemperaturbereich: -20 °C bis +60 °C
- Betriebstemperaturbereich: -20 °C bis +50 °C
- Installationstemperaturbereich: 0 °C bis +50 °C
- Außendurchmesser Simplex (nominal): 7,0 mm (Eca); 7,2 mm (Dca); 7,5 mm (Cca); 7,5 mm (B2ca)
- Gewicht (kg/km): 49,5 kg (Eca); 51 kg (Dca), 53 kg (Cca); 53 kg (B2ca)
- Elektrische Eigenschaften:
- Impedanz: 100±15 Ohm @ 4 - 1000 MHz; 100±25 OHM @ 100-600 MHz
- Kapazität: 45 pF/m nominal @ 1 KHz
- Kapazitätsunsymmetrie (Paar-Erde): 1,6 pF/m max. @ 1 KHz
- Isolationswiderstand: 5 GOhm x km min.
- Gleichstromwiderstand: 95 Ohm/km max. (2% max. unbalancierter Widerstand)
- Schleifenwiderstand: 190 Ohm/km max. (2% max. unbalancierter Widerstand)
- Betriebsspannung: 72 Vdc max.
- Außenmantel: Dca-s2 d1 a1 gem. EN 50575; LSZH
- Kopplungsdämpfung: CA-Type 1b
- Phasenverzögerung: 450 nS/100 m max.
- Laufzeitverzögerung: 10 nS/100 m max.
- Trennklasse: „d“ gem. EN 50174-2
- NVP: 79%
- Sortiment: Twisted Pair Installationskabel
- Kategorie: CAT 7
- Schirmung: S-FTP, Paare in Metallfolie und Geflecht geschirmt
- BauPVO: B2ca
- Länge: 1000 m
- Farbe: orange
- Kabelaufbau: 4 x 2 AWG 23/1, massives Twisted Pair
- Mantel: LSOH

Logistische Daten

	Anzahl (Stück)	Gewicht (kg)	Tiefe (cm)	Breite (cm)	Höhe (cm)	cm³
Karton-VPE	1	0,00	0,00	0,00	0,00	0,00
Innen-VPE	1	0,00	0,00	0,00	0,00	0,00
Einzel-VPE	1	0,00	0,00	0,00	0,00	0,00
Netto einzeln ohne VP	0	0,00	0,00	0,00	0,00	0,00

Weitere Anwendungsbilder:



CAT 7 S/FTP Installation Cable, 1,000 m, Simplex, B2_{ca}

AWG 23/1 | 1200 MHz | 10 Gbit Ethernet | CAT 7 1,000 m | 20/7/4/50 LSZH | B2_{ca} CPRI class

DK.1745-VH-10 // CAT 7 S/FTP Installation Cable, 1000m, Simplex, B2_{ca}

Anwendungsbeispiel
Example of use

DK.1745-VH-10 // CAT 7 S/FTP Installation Cable, 1000m, Simplex, B2_{ca}

Kabelquerschnitt
Cable cross section

Produktinformationen Product Information

Bestandteile	1000m CAT 7 S/FTP Installation Cable, 1000m, Simplex, B2 _{ca}	Produkt	DK.1745-VH-10
Bestandteile	1000m CAT 7 S/FTP Installation Cable, 1000m, Simplex, B2 _{ca}	Produkt	DK.1745-VH-10

Technische Eigenschaften Technical Properties

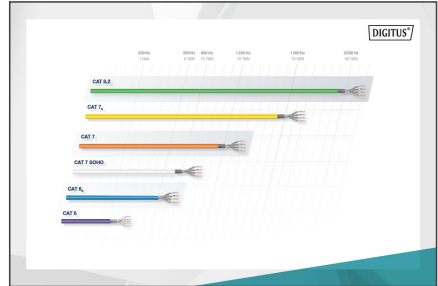
Hersteller	Digitus	Material	100% Kupfer (100% Copper)
Hersteller	Digitus	Material	100% Kupfer (100% Copper)

Mechanische Eigenschaften Mechanical Properties

Leitungsstruktur	1000m CAT 7 S/FTP Installation Cable, 1000m, Simplex, B2 _{ca}	Leitungsstruktur	1000m CAT 7 S/FTP Installation Cable, 1000m, Simplex, B2 _{ca}
-------------------------	--	-------------------------	--

Leitungsstruktur/Transmission Properties

PAIR	MT	MT	MT	MT	MT	MT	MT
1	2	3	4	5	6	7	8
9	10	11	12	13	14	15	16
17	18	19	20	21	22	23	24
25	26	27	28	29	30	31	32
33	34	35	36	37	38	39	40
41	42	43	44	45	46	47	48
49	50	51	52	53	54	55	56
57	58	59	60	61	62	63	64
65	66	67	68	69	70	71	72
73	74	75	76	77	78	79	80
81	82	83	84	85	86	87	88
89	90	91	92	93	94	95	96
97	98	99	100	101	102	103	104
105	106	107	108	109	110	111	112
113	114	115	116	117	118	119	120



CEP Konformität

B2_{ca}	High	1+	• Spinnungsbildung
C_{ca}	High	3	• Spinnungsbildung
D_{ca}	High	3	• Spinnungsbildung
E_{ca}	High	3	• Spinnungsbildung

CEP Konformität

C_{ca}	s1a	d1	a1
-----------------------	------------	-----------	-----------

