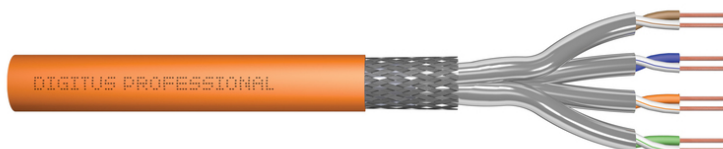


DIGITUS Cavo di installazione con doppino intrecciato CAT 7 S-FTP, AWG 23/1

DK-1745-VH-5
EAN 4016032435884



Cavo di installazione CAT 7 S-FTP, 1200 MHz B2ca (EN 50575), AWG 23/1, bobina da 500 m,

Adatto per il cablaggio strutturato sui livelli secondari e terziari

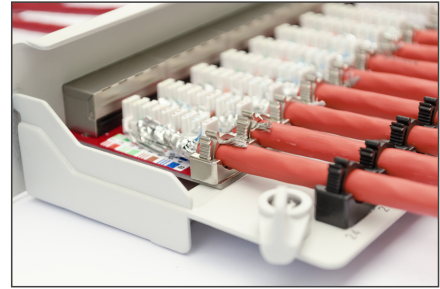
Le migliori prestazioni e qualità della connessione per la vostra rete.

- Proprietà fisiche:
- Conduttore: AWG 23/1, filo di rame rosso
- Isolamento: SFS-PE (guaina in polietilene espanso)
- Numero complessivo di conduttori isolati: 8, intrecciati in 4 coppie
- Codice del colore: blu-bianco, arancione-bianco, verde-bianco, marrone-bianco
- Schermatura delle singole coppie: pellicola di poliestere laminato in alluminio, coperto al 100%
- Schermatura totale: Copertura della treccia 50%
- Guaina esterna: Senza alogeni (FRNC-C/LSZH-3)
- Spessore della guaina esterna: 0,7 mm nominale
- Colore: Arancione (RAL 2008)
- Proprietà meccaniche:
- Carico di trazione: max. 150N
- Raggio di curvatura dinamico: 8x AD mm min.
- Raggio di curvatura statica: 4x AD mm min.
- Gamma della temperatura di trasporto e di conservazione: da -20 °C a +75 °C
- Intervallo di temperatura: da -20 °C a +60 °C
- Gamma di temperature per l'installazione: da 0 °C a +50 °C
- Diametro esterno: 7,3 mm nominale

- Resistenza alla fiamma: IEC 60332-3-24
- Senza alogeni e densità del fumo: IEC 60754-2 e IEC 61034
- Carico di incendio: 620 MJ/km
- Peso: 50 kg/km
- Proprietà elettriche:
- Impedenza media: 100 ± 5 Ohm a 1MHz - 600MHz
- Capacità: 40pF/m nom. a 1KHz
- Capacità: 40 pF/m nominal @ 1 KHz
- Resistenza all'isolamento: 5 GOhm x km min.
- Resistenza in corrente continua: 72 Ohm/km max. (sbilancio resistivo max. 2%)
- Impedenza di guasto: 147 Ohm/km max. (sbilancio resistivo max. 2%)
- Tensione di funzionamento: 72 Vdc max.
- Assorbimento di inserzione: Grade 1 (CA-Type 1b)
- Ritardo della fase: 450 nS/100 m max.
- Ritardo di propagazione: 15 nS/100 m max.
- Classe di isolamento: "d" ai sensi di EN 50174-2
- Assortimento: Cavi di installazione a doppino intrecciato
- Categoria: CAT 7
- Schermatura: S-FTP, coppie con schermatura a foglio metallico e treccia
- CPR: B2ca
- Lunghezza: 500 m
- Colore: arancione
- Guaina: LSOH
- Struttura: 4 x 2 AWG 23/1, doppino "solid core"

| Logistics | | | | | | |
|------------------------------|--------------|-------------|------------|------------|-------------|-----------------|
| | Number (pcs) | Weight (kg) | Depth (cm) | Width (cm) | Height (cm) | cm ³ |
| Packaging Unit Carton | 1 | 28.01 | 50.00 | 50.00 | 22.00 | 55,000.00 |
| Packaging Unit Inside | 1 | 28.01 | 50.00 | 50.00 | 22.00 | 55,000.00 |
| Packaging Unit Single | 1 | 28.01 | 0.00 | 0.00 | 0.00 | 0.00 |
| Net single without Packaging | 0 | 0.00 | 0.00 | 0.00 | 0.00 | 0.00 |

More images:



CAT 7 S/FTP Installation Cable, 500m, Simplex, B2_{ca}

AWG 23/1, 1200 MHz, 10 Gbit Ethernet, CAT 7 1000 MHz, 20/7/4/50° LSZH, B2_{ca} CPRI class

DK-1745-VH-S // CAT 7 S/FTP Installation Cable, 500m, Simplex, B2_{ca}

Anwendungsbeispiel
Example of use

DK-1745-VH-S // CAT 7 S/FTP Installation Cable, 500m, Simplex, B2_{ca}

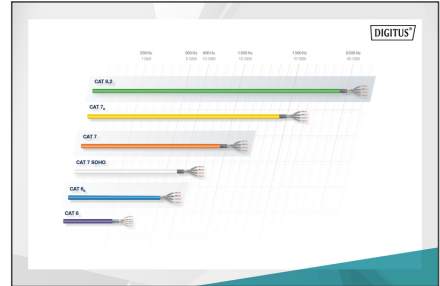
Kabelquerschnitt
Cable cross section

Produktinformationen Produkt Information

| | | | |
|---------------------|--|--|--|
| Bestandteile | 100m CAT 7 S/FTP Installation Cable, 500m, Simplex, B2 _{ca} | Physikalische Spezifikationen Physical Properties | <p>Standard: IEC 60332-1, IEC 60332-3, IEC 60754-0, IEC 60754-1, IEC 60754-2, IEC 60754-3, IEC 60754-4, IEC 60754-5, IEC 60754-6, IEC 60754-7, IEC 60754-8, IEC 60754-9, IEC 60754-10, IEC 60754-11, IEC 60754-12, IEC 60754-13, IEC 60754-14, IEC 60754-15, IEC 60754-16, IEC 60754-17, IEC 60754-18, IEC 60754-19, IEC 60754-20, IEC 60754-21, IEC 60754-22, IEC 60754-23, IEC 60754-24, IEC 60754-25, IEC 60754-26, IEC 60754-27, IEC 60754-28, IEC 60754-29, IEC 60754-30, IEC 60754-31, IEC 60754-32, IEC 60754-33, IEC 60754-34, IEC 60754-35, IEC 60754-36, IEC 60754-37, IEC 60754-38, IEC 60754-39, IEC 60754-40, IEC 60754-41, IEC 60754-42, IEC 60754-43, IEC 60754-44, IEC 60754-45, IEC 60754-46, IEC 60754-47, IEC 60754-48, IEC 60754-49, IEC 60754-50, IEC 60754-51, IEC 60754-52, IEC 60754-53, IEC 60754-54, IEC 60754-55, IEC 60754-56, IEC 60754-57, IEC 60754-58, IEC 60754-59, IEC 60754-60, IEC 60754-61, IEC 60754-62, IEC 60754-63, IEC 60754-64, IEC 60754-65, IEC 60754-66, IEC 60754-67, IEC 60754-68, IEC 60754-69, IEC 60754-70, IEC 60754-71, IEC 60754-72, IEC 60754-73, IEC 60754-74, IEC 60754-75, IEC 60754-76, IEC 60754-77, IEC 60754-78, IEC 60754-79, IEC 60754-80, IEC 60754-81, IEC 60754-82, IEC 60754-83, IEC 60754-84, IEC 60754-85, IEC 60754-86, IEC 60754-87, IEC 60754-88, IEC 60754-89, IEC 60754-90, IEC 60754-91, IEC 60754-92, IEC 60754-93, IEC 60754-94, IEC 60754-95, IEC 60754-96, IEC 60754-97, IEC 60754-98, IEC 60754-99, IEC 60754-100</p> |
|---------------------|--|--|--|

Leitungsparameter Transmission Properties

| PAIR | ATT | NEXT | PS NEXT | ACR | PS ACR | ISL | EXTEN | PS EXTEN |
|------|-----|------|---------|-----|--------|-----|-------|----------|
| 1 | 2 | 3 | 4 | 5 | 6 | 7 | 8 | 9 |
| 10 | 10 | 11 | 12 | 13 | 14 | 15 | 16 | 17 |
| 20 | 20 | 21 | 22 | 23 | 24 | 25 | 26 | 27 |
| 30 | 30 | 31 | 32 | 33 | 34 | 35 | 36 | 37 |
| 40 | 40 | 41 | 42 | 43 | 44 | 45 | 46 | 47 |
| 50 | 50 | 51 | 52 | 53 | 54 | 55 | 56 | 57 |
| 60 | 60 | 61 | 62 | 63 | 64 | 65 | 66 | 67 |
| 70 | 70 | 71 | 72 | 73 | 74 | 75 | 76 | 77 |
| 80 | 80 | 81 | 82 | 83 | 84 | 85 | 86 | 87 |
| 90 | 90 | 91 | 92 | 93 | 94 | 95 | 96 | 97 |
| 100 | 100 | 101 | 102 | 103 | 104 | 105 | 106 | 107 |



CEP Konformität

B2_{ca} High High

C_{ca} High High

D_{ca} High High

E_{ca} High High

C_{ca} s1a d1 a1

