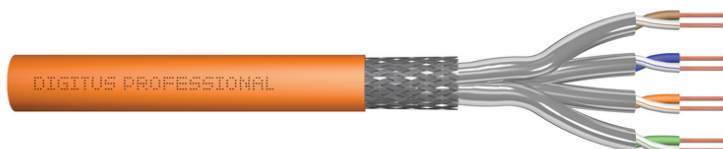


DIGITUS Cavo di installazione con doppino intrecciato CAT 7 S-FTP, AWG 23/1

DK-1743-VH-1
EAN 4016032392101



Cavo di installazione CAT 7 S-FTP, 1200 MHz Dca (EN 50575), AWG 23/1, anello da 100 m, SX, arancione

Adatto per il cablaggio strutturato sui livelli secondari e terziari

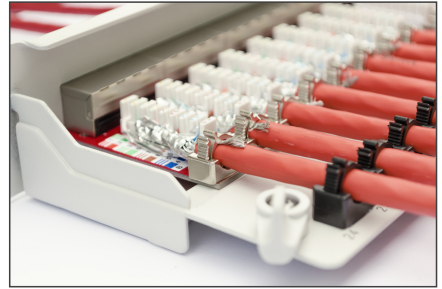
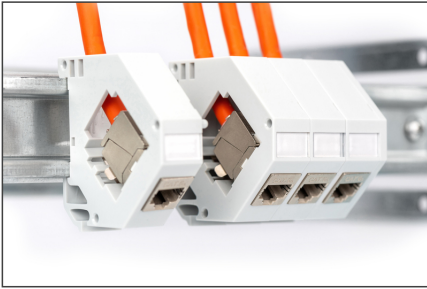
Le migliori prestazioni e qualità della connessione per la vostra rete.

- Proprietà fisiche:
- Conduttore: filo di rame nudo, AWG 23/1
- Sistema(i) di valutazione e verifica della costanza della prestazione: Sistema 3
- Isolamento: SFS-PE (rivestimento in polietilene espanso)
- Numero totale di conduttori isolati: 8, intrecciati in 4 coppie
- Codice colore: Blu-bianco, arancione-bianco, verde-bianco, marrone-bianco
- Schermatura delle singole coppie: pellicola di poliestere laminata in alluminio, copre il 100%.
- Schermatura complessiva: treccia di rame
- Guaina esterna: Dca-s2,d1,a1 secondo EN 50575; LSZH
- Colore: Arancione (RAL 2008)
- Proprietà meccaniche:
- Scarico della trazione: 150N max.
- Raggio di curvatura dinamico: 8x AD mm min.
- Raggio di curvatura statica: 4x AD mm min.
- Intervallo di temperatura di trasporto e stoccaggio: da -20 °C a +60 °C
- Intervallo di temperatura operativa: da -20 °C a +50 °C
- Intervallo di temperatura di installazione: da 0 °C a +50 °C

- Proprietà elettriche:
- Impedenza: 100±15 Ohm @ 4 - 1000 MHz; 100±25 OHM @ 100-600 MHz
- Capacità: 45 pF/m nominale a 1 KHz
- Resistenza di isolamento: 5 GOhm x km min.
- Resistenza CC: 95 Ohm/km max. (2% max. di resistenza sbilanciata)
- Resistenza di loop: 190 Ohm/km max. (2% max. di resistenza sbilanciata)
- Tensione di funzionamento: 72 Vdc max.
- Attenuazione dell'accoppiamento: CA-Tipo 1b
- Ritardo di fase: 450 nS/100 m max.
- Ritardo: 10 nS/100 m max.
- Classe di separazione: "d" secondo EN 50174-2
- NVP: 79%
- Propagazione della fiamma: EN EN 60332-1-2 (LSOH-PVC)
- Senza alogeni, corrosività: EN 60754-1/2 (LSOH)
- Densità di fumo: EN 61034-2
- Assortimento: Cavi di installazione a doppino intrecciato
- Categoria: CAT 7
- Schermatura: S-FTP, coppie con schermatura a foglio metallico e treccia
- CPR: Dca
- Lunghezza: 100 m
- Colore: arancione
- Guaina: LSOH
- Struttura: 4 x 2 AWG 23/1, doppino "solid core"

| Logistics | | | | | | |
|------------------------------|--------------|-------------|------------|------------|-------------|-----------------|
| | Number (pcs) | Weight (kg) | Depth (cm) | Width (cm) | Height (cm) | cm ³ |
| Packaging Unit Carton | 1 | 5.16 | 33.00 | 33.00 | 11.00 | 11,979.00 |
| Packaging Unit Inside | 1 | 5.16 | 33.00 | 33.00 | 11.00 | 11,979.00 |
| Packaging Unit Single | 1 | 5.16 | 33.00 | 33.00 | 11.00 | 11,979.00 |
| Net single without Packaging | 0 | 0.00 | 0.00 | 0.00 | 0.00 | 0.00 |

More images:



DIGITUS

AWG 23/1 1200 MHz 10 Gbit Ethernet CAT 7 (100m)

27°/±50° LSZH Dca CPE class

CAT 7 S/FTP Installation Cable, 100m, Simplex, D_{ca}

DIGITUS

DK-1743-VH-1 // CAT 7 S/FTP Installation Cable, 100m, Simplex, D_{ca}

Anwendungsbeispiel
Example of use

DIGITUS

DK-1743-VH-1 // CAT 7 S/FTP Installation Cable, 100m, Simplex, D_{ca}

Kabelquerschnitt
Cable cross section

Labels: Außenmantel Outer jacket, Abschirmung Shielding, Dca-Quart Co-Quart, Abschirmung Shielding, Paarung Twisted pair, Paarung Twisted pair, Paarung Twisted pair.

DIGITUS

| Produktdaten / Product Information | | Physikalische Spezifikationen / Physical Properties | |
|------------------------------------|---|---|---|
| Bezeichnung / Part Number | DK-1743-VH-1 (100m) / DK-1743-VH-2 (50m) / DK-1743-VH-3 (25m) | Typ / Type | DK-1743-VH-1 (100m) / DK-1743-VH-2 (50m) / DK-1743-VH-3 (25m) |
| Norm / Standard | ISO/IEC 11801-3 Class EA, EN 50388-3-10 Class EA | Leistung / Power | 10 Gbit Ethernet (100m) / 10 Gbit Ethernet (50m) / 10 Gbit Ethernet (25m) |
| Material / Material | LSZH (Low Smoke Zero Halogen) | Temperaturbereich / Temperature Range | -20°C bis +70°C |
| Lebensdauer / Lifetime | 30 Jahre / 30 years | Umweltbedingungen / Environmental Conditions | Indoor / Outdoor |

DIGITUS

Leistungseigenschaften / Transmission Properties

| Modul | AWG | NEZ | PS-NEXT | AKN | PS-ACK | SL | RLNEXT | PS-REXT |
|-------|-----|-----|---------|-----|--------|----|--------|---------|
| 1 | 2 | 24 | 75 | 75 | 75 | 28 | 28 | 28 |
| 10 | 18 | 30 | 75 | 75 | 75 | 28 | 28 | 28 |
| 100 | 16 | 30 | 75 | 75 | 75 | 28 | 28 | 28 |
| 1000 | 14 | 30 | 75 | 75 | 75 | 28 | 28 | 28 |

GHMT

Certificate
No. 191819-13-E

Category 7

Zertifikat
Nr. 191819-13

Kategorie 7

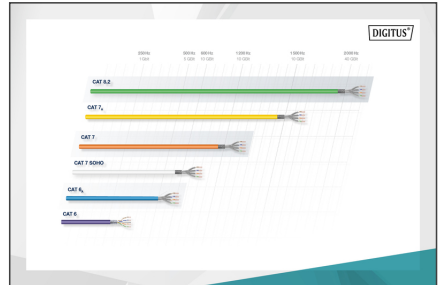
GHMT

Certificate
No. 191819-21

Class 5e

Zertifikat
Nr. 191819-21

Klasse 5e



DIGITUS

| LFZ System / Product Line | Brandmarken / Product Line | Leistungseigenschaften / Properties | Abgleich für verbindliche Tests / Test Compliance | Zusammenfassung / Summary |
|---------------------------|----------------------------|-------------------------------------|---|--|
| B2+ High | High | 1+ | • Temperaturbereich • Feuchtigkeitstoleranz • Hohe Flexibilität | • Temperaturbereich • Hohe Flexibilität |
| Cca High | High | 3 | • Temperaturbereich • Feuchtigkeitstoleranz • Hohe Flexibilität | • Temperaturbereich • Hohe Flexibilität |
| Dca High | High | 3 | • Temperaturbereich • Feuchtigkeitstoleranz • Hohe Flexibilität | • Temperaturbereich • Hohe Flexibilität |
| Eca High | High | 3 | • Temperaturbereich • Feuchtigkeitstoleranz • Hohe Flexibilität | • Temperaturbereich • Hohe Flexibilität |

