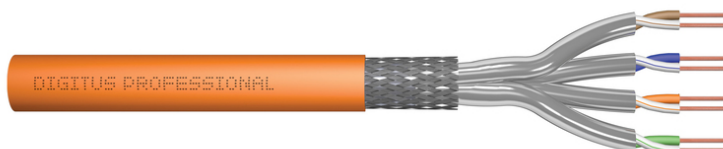


DIGITUS Câble d'installation à paire torsadée CAT 7 S-FTP, AWG 23/1

DK-1743-VH-1
EAN 4016032392101



Câble d'installation CAT 7 S-FTP, 1200 MHz Dca (EN 50575), AWG 23/1, 100 m anneau, SX, orange

Adapté pour le câblage structuré de bâtiments dans le secteur secondaire et tertiaire

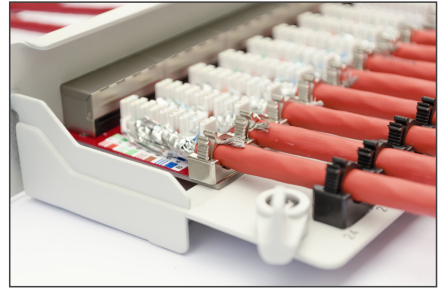
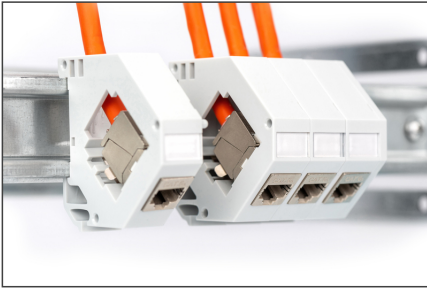
Un débit et une qualité de connexion excellents pour votre réseau.

- Propriétés physiques :
- Conducteur : fil de cuivre nu, AWG 23/1
- Système(s) d'évaluation et de vérification de la constance des performances : Système 3
- Isolation : SFS-PE (gaine en polyéthylène expansé)
- Nombre total de conducteurs isolés : 8, torsadés en 4 paires
- Code de couleur : Bleu-blanc, Orange-blanc, Vert-blanc, Marron-blanc
- blindage des paires individuelles : film polyester recouvert d'aluminium, couvre à 100
- blindage global : tresse de cuivre
- Gaine extérieure : Dca-s2,d1,a1 selon EN 50575 ; LSZH
- Couleur : Orange (RAL 2008)
- Propriétés mécaniques :
- Décharge de traction : 150N max.
- Rayon de courbure dynamique : 8x AD mm min.
- Rayon de courbure statique : 4x AD mm min.
- Plage de températures de transport et de stockage : -20 °C à +60 °C
- Plage de températures de fonctionnement : -20 °C à +50 °C

- Plage de températures d'installation : 0 °C à +50 °C
- Caractéristiques électriques :
- Impédance : 100±15 Ohm @ 4 - 1000 MHz ; 100±25 OHM @ 100-600 MHz
- Capacité : 45 pF/m nominal @ 1 KHz
- Résistance d'isolement : 5 GOhm x km min.
- Résistance au courant continu : 95 ohms/km max (2% max de résistance non équilibrée)
- Résistance de la boucle : 190 ohms/km max. (2% max. de résistance non équilibrée)
- Tension de fonctionnement : 72 Vdc max.
- Atténuation du couplage : CA-Type 1b
- Délai de phase : 450 nS/100 m max.
- Délai de propagation : 10 nS/100 m max.
- Classe de séparation : "d" selon EN 50174-2
- NVP : 79
- Propagation de la flamme : EN EN 60332-1-2 (LSOH-PVC)
- Sans halogène, corrosivité : EN 60754-1/2 (LSOH)
- Densité de fumée : EN 61034-2
- Assortiment: Câbles d'installation à paires torsadées
- Catégorie: Cat. 7
- Blindage: S-FTP, blindage par feuillard et par tresse
- RPC: Dca
- Longueur: 100 m
- Couleur: orange
- Gaine: LSOH
- Structure: 4x 2 AWG 23/1, paires torsadées blindées

Logistics						
	Number (pcs)	Weight (kg)	Depth (cm)	Width (cm)	Height (cm)	cm ³
Packaging Unit Carton	1	5.16	33.00	33.00	11.00	11,979.00
Packaging Unit Inside	1	5.16	33.00	33.00	11.00	11,979.00
Packaging Unit Single	1	5.16	33.00	33.00	11.00	11,979.00
Net single without Packaging	0	0.00	0.00	0.00	0.00	0.00

More images:



DIGITUS

AWG 23/1 1200 MHz 10 Gbit Ethernet CAT 7 100m

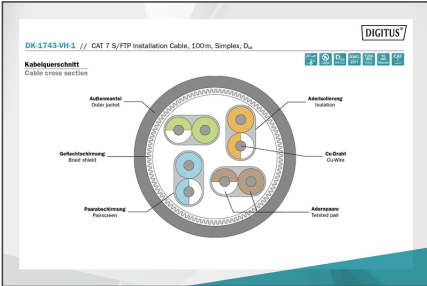
27°/±50° LSZH Dca CPE class

CAT 7 S/FTP Installation Cable, 100m, Simplex, D_{ca}

DIGITUS

DK-1743-VH-1 // CAT 7 S/FTP Installation Cable, 100m, Simplex, D_{ca}

Anwendungsbeispiel
Example of use



DIGITUS

Produktdaten Product Information		Physikalische Spezifikationen Physical Properties	
Bezeichnung Part Number	DK-1743-VH-1 (Simplex, Dca) / DK-1743-VH-2 (Duplex, Dca)	Standard Norm Standard	ISO/IEC 11801 Class E, ANSI/TIA 568 Class F
Typische Werte Typical Values	AWG 23/1, 1200 MHz, 10 Gbit Ethernet, CAT 7 100m	Leistungsfähigkeit Power Performance	10 Gbit Ethernet, 100m, 100°C
Materialien Materials	LSZH, Dca, CPE class	Temperatur Temperature	0°C bis 100°C
Abmessungen Dimensions	27°/±50°	Umwelt Environmental	RoHS, REACH

DIGITUS

Leistungseigenschaften Transmission Properties

PROF.	AWG	NEZ	PL NEZ	AWG	PL AWG	IL	RL (dB)	PL (dB)
1	2	34	75	75	75	28	3	35
10	18	30	75	75	75	28	3	35
100	18	30	75	75	75	28	3	35
1000	18	30	75	75	75	28	3	35

GHMT

Certificate
No. v19139-13-E

Category 7

Zertifikat
No. v19139-13-E

Kategorie 7

3 Connector Permanent Link, Simplex, Class E

GHMT Type Approval

GHMT

Certificate
No. v19139-21

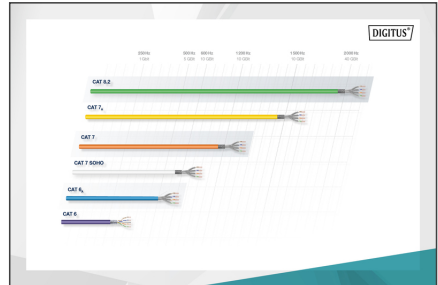
Class E

Zertifikat
No. v19139-21

Klasse E

3 Connector Permanent Link, Duplex, Class E

GHMT Type Approval



DIGITUS

LFZ System
Performance level

Brandenklasse Fire protection level

Lebensdauer/Lebenszeit Lifespan/Service life

Abgleich für verbindliche Tests
Adjustment for binding tests

Zusammenfassung
Summary

B2ca High

Cca High

Dca High

Eca Low

Cca s1a d1 a1

1+

3

a

