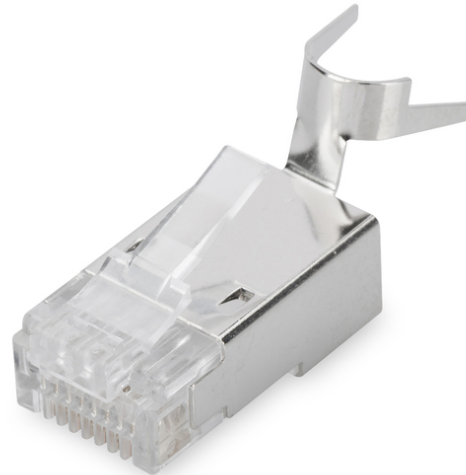


# DIGITUS Spina modulare per cavi rotondi, CAT 6A, schermata, Connettore passante

AK-219604  
EAN 4016032380627



## Spina modulare CAT 6A, 8P8C, schermata per conduttori solidi AWG 22 - 23

Queste spine modulari sono adatte per un'installazione semplice e veloce.

- Pinza per crimpare - DN-94025 (pinza per crimpare multi modulare Connettori passanti)
- Caratteristica delle prestazioni: CAT 6A, 10GBase-T
- Campi di applicazione: Confezione del cavo patch
- Norme: ISO/IEC 11801 2nd Ed., EN 50173-1, EIA/TIA 568-C
- Caratteristiche generali:

- Certificato UL
- Caratteristiche tecniche:
- Ciclo presa: > 750 ai sensi di ISO/IEC 11801, IEC 60603-7-5
- Materiale alloggiamento spina: policarbonato, naturale
- Contatto della spina: Bronzo fosforoso, nichel 0,6 µ dorato
- Infiammabilità: UL 94V-2
- Proprietà fisiche:
- Forza di inserimento: ≤ 30 N
- Diametro del filo di rame: AWG (23/1... 22/1)
- Temperatura di esercizio: da -40 °C a +80 °C
- Capacità di corrente: 1A -1,5A a 50 °C

Logistics						
	Number (pcs)	Weight (kg)	Depth (cm)	Width (cm)	Height (cm)	cm <sup>3</sup>
Packaging Unit Carton	3600	14.33	37.00	51.00	33.00	62,271.00
Packaging Unit Inside	100	0.39	23.00	33.00	2.00	1,518.00
Packaging Unit Single	1	0.00	1.00	2.00	0.50	1.00
Net single without Packaging	0	0.00	0.00	0.00	0.00	0.00