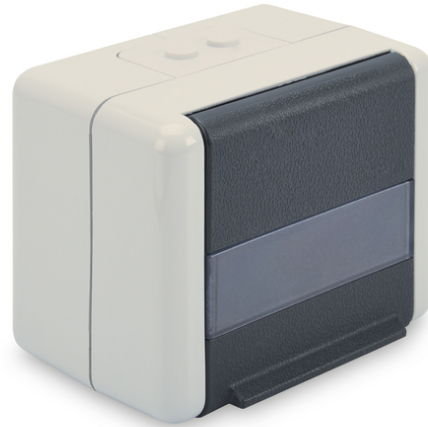


Scatola di collegamento dati per modulo Keystone, IP44, pompa con coperchio incernierato

DN-93844-OD
EAN 4016032370857



Outdoor Mount Box for Keystone Modules, IP44 surface mount, optional inlet for 2x keystones

La presa dati IP44 DIGITUS® per moduli Keystone offre una facile installazione attraverso un fissaggio a vite e uno scarico verticale per la linea dati. I connettori del modulo Keystone sono protetti da un coperchio a cerniera. Un campo integrato di etichettatura rende possibile individuare la marcatura. Può essere ricevuto separatamente l'attacco per la presa dati (DN-93844-OD-1).

Presi jack IP44 per moduli Keystone

- Esecuzione della registrazione Keystone: Uscita 90°
- Campi di applicazione: per esterni, settore industriale
- Norme: ISO/IEC 11801 2nd Ed., EN 50173-1, EIA/TIA 568-C

- Caratteristiche generali:
- Adatto per l'utilizzo in ambienti esterni e industriali, IP44
- Coperchio incernierato integrato
- Campo di etichettatura in plastica
- Design adatto a tutti i commutatori in commercio
- Caratteristiche tecniche:
- Materiale dell'alloggiamento vuoto: Termoplastico, ABS UL 94V-0
- Materiale della copertura: Termoplastico, ABS UL 94V-0
- Materiale impianto di installazione: Termoplastico, ABS UL 94V-0
- Proprietà fisiche:
- Temperatura di esercizio: -20° C bis +70 °C (ISO/IEC 11801, EN 50173-1, ANSI/TIA/EIA 568 C)

More images:

