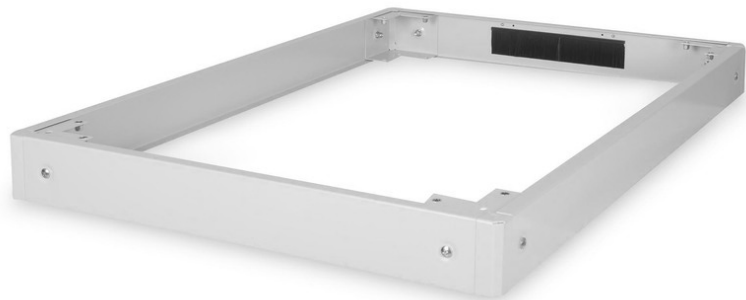


DIGITUS Socle pour armoires réseau Unique & Dynamic - 800x1200 mm (l x p)

DN-19 PLINTH-8/12-N1

EAN 4016032367093



Socle pour armoires réseau Unique & Dynamic Armoires, 100x800x1200 mm,gris

Les socles sont disponibles pour toutes les armoires de 483 mm (19") de la série Unique ainsi que pour la série Dynamic Basic de DIGITUS Professional. Augmente la garde au sol de 100 mm. Il est possible de fixer jusqu'à deux socles l'un sur l'autre pour atteindre une hauteur de 200 mm. L'espace intérieur peut être utilisé pour le stockage des surlongueurs de câbles et la gestion des câbles. Livré non monté.

Les accessoires DIGITUS® 483 mm (19") sont conçus pour répondre aux exigences élevées de l'infrastructure informatique, ils sont fabriqués selon les normes de qualité allemandes.

- Montage facile sous les armoires
- tôle d'acier de 1,5 à 2,0 mm d'épaisseur
- Panneaux latéraux amovibles
- Panneau arrière avec passage de câbles et brosse, 300 x 60 mm
- Couleur: gris clair, RAL 7035
- Largeur: 800 mm
- Profondeur: 1200 mm
- Facteur de forme en pouces (IEC 60297): 482,6 mm (19")
- Pour les armoires de série: Réseau Unique, Dynamic Basic

Package contents

- Matériel de fixation

Logistics						
	Number (pcs)	Weight (kg)	Depth (cm)	Width (cm)	Height (cm)	cm³
Packaging Unit Carton	1	10.15	125.00	82.00	14.00	143,500.00
Packaging Unit Inside	1	10.15	125.00	82.00	14.00	143,500.00
Packaging Unit Single	1	10.15	125.00	82.00	14.00	143,500.00
Net single without Packaging	0	9.65	120.00	80.00	10.00	96,000.00

More images:

