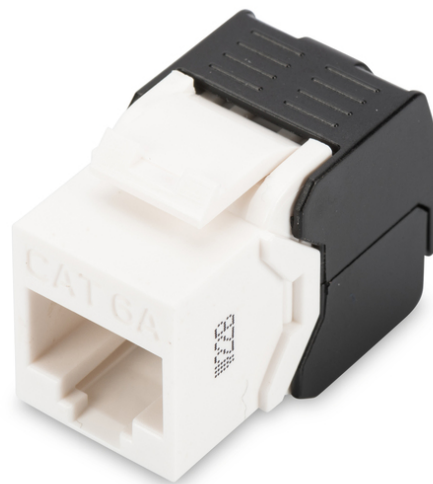


# DIGITUS Module Keystone CAT 6A, non blindé

DN-93606  
EAN 4016032366317



### Module Keystone Cat. 6a, non blindé montage sans outil

Le module Keystone « DN-93606 » de DIGITUS® n'est pas blindé. Par ailleurs, il vous offre une performance et une qualité de connexion excellente pour votre réseau avec une installation sans outil. Sa structure compacte permet une installation en série de 24 pièces dans des panneaux de 483 mm (19 po) 1 UH. Il est compatible avec la catégorie 6A / canal base-T de 10 G, ANSI/EIA/TIA 568C.2.1:2002, ISO/IEC 11801:2002.

- Propriété de transmission : Catégorie 6A, classe EA :
- Applications : Jusqu'à 500 MHz, 10 G base-T
- Normes : ISO/IEC 11801 2nd Ed., EN 50173-1, EIA/TIA 568-C, 802.3af, 802.3at PoE+
- Propriétés générales :
- Convient au montage d'armoire de 483 mm (19 po)
- Douilles RJ45, 8P8C
- Installation de câbles par bandes LSA, un code de couleur selon EIA/TIA 568 A et B
- Fixation de câbles à l'aide de serre-câbles
- Installation sans outil

- Propriétés techniques :
- Matériau de douille RJ45 : ABS UL 94V-0
- Douille de contact RJ45 : Bronze phosphoreux étamé, contact plaqué or de 0,5 µ
- Borne guillotiné LSA : Krone LSA+, UL 94V-2, bronze phosphoreux étamé
- Circuit imprimé : FR4, UL 94V-0
- Propriétés physiques :
- Force d'insertion : 30N max. (IEC 60603-7-5)
- Résistance à la traction : 7,7 kg entre la douille et le connecteur
- Température de fonctionnement : - 20 ° C à +70 ° C (ISO/IEC 11801, EN 50173-1, ANSI/TIA/EIA 568 C)
- Cycle de connexion de la douille : > 750 selon ISO/IEC 11801, IEC 60603-7-5
- Borne : > 200 selon ISO/IEC 11801, IEC 60603-7-5
- Prise de fils : Conducteur massif et tressé de 22-26 AWG
- Résistance d'isolation : > 500 mohm
- Résistance de contact : < 20 milliohm
- Tenue en tension : 1 000 V CC (contact/contact), 1 500 V CC (contact/masse)

| Logistics                    |              |             |            |            |             |           |
|------------------------------|--------------|-------------|------------|------------|-------------|-----------|
|                              | Number (pcs) | Weight (kg) | Depth (cm) | Width (cm) | Height (cm) | cm³       |
| Packaging Unit Carton        | 250          | 3.80        | 53.00      | 33.00      | 22.00       | 38,478.00 |
| Packaging Unit Inside        | 25           | 0.38        | 10.00      | 20.00      | 14.00       | 2,800.00  |
| Packaging Unit Single        | 1            | 0.01        | 2.00       | 8.00       | 10.00       | 160.00    |
| Net single without Packaging | 0            | 0.01        | 2.00       | 8.00       | 10.00       | 160.00    |

**More images:**

