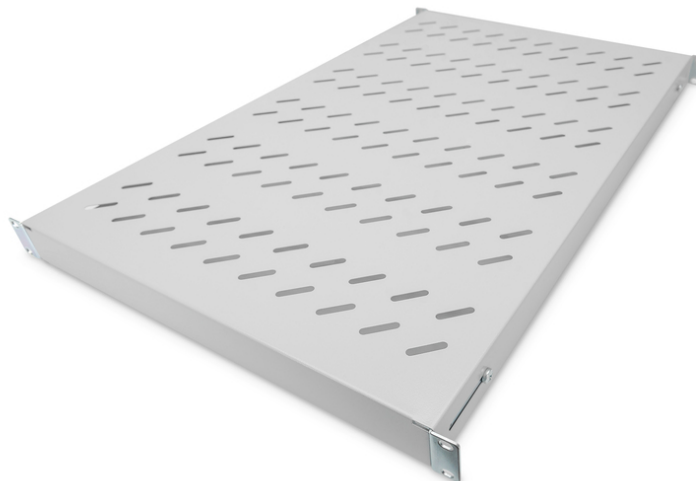


DIGITUS Ripiano con rotaie per il montaggio variabili per installazione fissa su armadi da 483 mm (19")

DN-97648
EAN 4016032365006



Ripiano 1UH installazione fissa per armadi con profondità 1000 mm 44x482x700 mm, profondità regolabile da 700 a 900 mm, grigio

I ripiani per l'installazione fissa possono essere installati facilmente sui quattro profili da 483 mm (19") degli armadi di rete o server da 483 mm (19"). Grazie alla stabile lamiera perforata con una capacità di carico fino a 50 kg, sono la superficie ideale di supporto per i componenti installati non da 483 mm (19"). Le guide anteriori per il montaggio sono preassemblate e possono essere regolate, se necessario, di 50 mm. La profondità delle guide posteriori di montaggio possono essere regolate in una zona particolare.

- Per l'installazione fissa su quattro rotaie da 483 mm (19")
- Lamiera perforata, stabile

- Incl. materiale per il montaggio, M6
- Fissaggio in 4 punti (guide profilate anteriori e posteriori di 19")

Attributes

- Capacità di carico: 50 kg
- Colore: grigio chiaro, RAL 7035
- Peso: 4.33 kg
- Tipo di installazione: Guide di installazione regolabili
- Unità: 1
- Fattore di forma in pollici (IEC 60297): 482,6 mm (19")
- Profondità armadio adatta: ≥ 1000 mm

Package contents

- Set di installazione (viti, dadi a gabbia, rondelle)

Logistics						
	Number (pcs)	Weight (kg)	Depth (cm)	Width (cm)	Height (cm)	cm ³
Packaging Unit Carton	5	20.90	30.00	50.00	77.00	115,500.00
Packaging Unit Inside	1	4.18	72.50	50.00	5.50	19,937.50
Packaging Unit Single	1	4.18	72.50	50.00	5.50	19,937.50
Net single without Packaging	0	4.18	70.00	48.20	4.40	14,845.60

More images:

