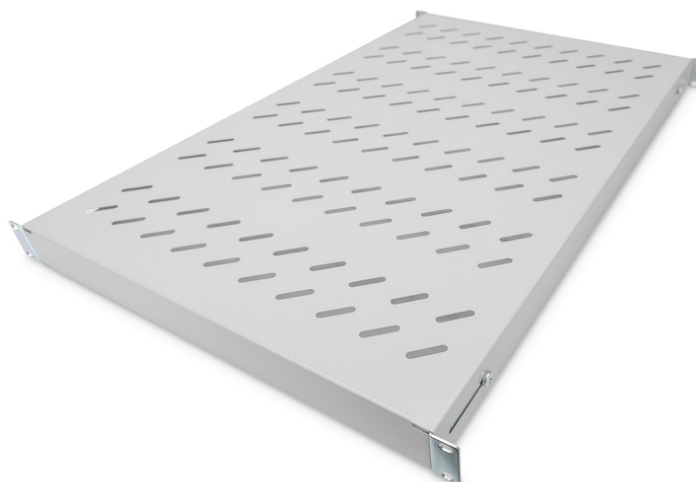


# DIGITUS Étagères avec rails de fixation variables pour montage fixe dans les armoires de 483 mm (19 po)

DN-97648  
EAN 4016032365006



### Tablette 1U à montage fixe pour armoires de 1000 mm de profondeur 44 x 482 x 700 mm, réglage en profondeur de 700 à 900 mm, gris

Les étagères de montage fixe sont faciles à installer dans les quatre rails profilés de 483 mm (19 po) de votre armoire réseau ou armoire serveur de 483 mm (19 po). Grâce à la tôle stable et perforée avec une capacité de charge de 50 kg maximum, elles constituent des supports optimaux pour les composants qui ne correspondent pas à 483 mm (19 po). Les rails de fixation avant sont déjà prémontrés et peuvent être ajustés de à 50 mm environ en cas de besoin. Les rails de fixation arrière sont ajustés en profondeur dans une zone précise.

- Pour fixation sur les quatre rails profilés de 483 mm (19 po)

- Tôle perforée stable
- Matériel de fixation inclus
- 4 points de fixation (rails profilés 19" avant et arrière)
- Capacité de charge: 50 kg
- Couleur: gris clair, RAL 7035
- Poids: 4.33 kg
- Type de montage: Rails de montage réglables
- Unités: 1
- Convient aux profondeurs d'armoire de:  $\geq 1000$  mm
- Facteur de forme en pouces (IEC 60297): 482,6 mm (19")

#### Package contents

- Kit d'installation (vis, écrous cage, rondelles)

Logistics						
	Number (pcs)	Weight (kg)	Depth (cm)	Width (cm)	Height (cm)	cm <sup>3</sup>
Packaging Unit Carton	5	20.90	30.00	50.00	77.00	115,500.00
Packaging Unit Inside	1	4.18	72.50	50.00	5.50	19,937.50
Packaging Unit Single	1	4.18	72.50	50.00	5.50	19,937.50
Net single without Packaging	0	4.18	70.00	48.20	4.40	14,845.60

#### More images:

