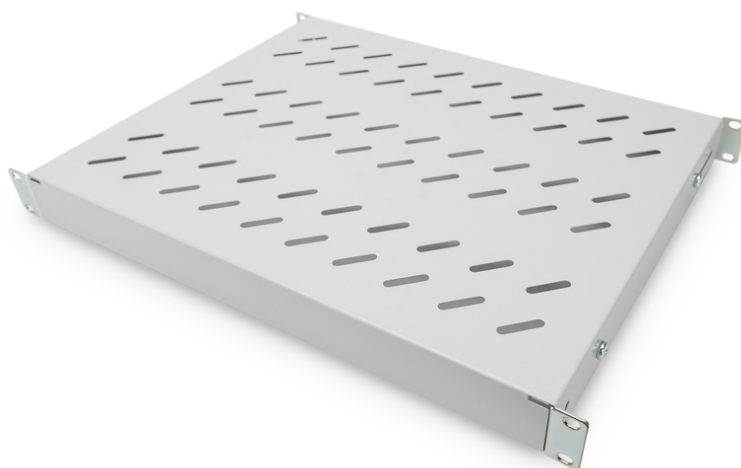


DIGITUS Ripiano con rotaie per il montaggio variabili per installazione fissa su armadi da 483 mm (19")

DN-97644
EAN 4016032364962



Ripiano 1UH installazione fissa per armadi con profondità 600 mm 44x482x350 mm, profondità regolabile da 350 a 550 mm, grigio

I ripiani per l'installazione fissa possono essere installati facilmente sui quattro profili da 483 mm (19") degli armadi di rete o server da 483 mm (19"). Grazie alla stabile lamiera perforata con una capacità di carico fino a 50 kg, sono la superficie ideale di supporto per i componenti installati non da 483 mm (19"). Le guide anteriori per il montaggio sono preassemblate e possono essere regolate, se necessario, di 50 mm. La profondità delle guide posteriori di montaggio possono essere regolate in una zona particolare.

- Per l'installazione fissa su quattro rotaie da 483 mm (19")

- Lamiera perforata, stabile
- Incl. materiale per il montaggio
- Fissaggio in 4 punti (guide profilate anteriori e posteriori di 19")
- Capacità di carico: 50 kg
- Colore: grigio chiaro, RAL 7035
- Peso: 2.38 kg
- Tipo di installazione: Guide di installazione regolabili
- Unità: 1
- Fattore di forma in pollici (IEC 60297): 482,6 mm (19")
- Profondità armadio adatta: 600 mm

Package contents

- Set di installazione (viti, dadi a gabbia, rondelle)

| Logistics | | | | | | |
|------------------------------|--------------|-------------|------------|------------|-------------|-----------------|
| | Number (pcs) | Weight (kg) | Depth (cm) | Width (cm) | Height (cm) | cm ³ |
| Packaging Unit Carton | 12 | 30.40 | 59.50 | 50.00 | 46.60 | 138,635.00 |
| Packaging Unit Inside | 1 | 2.53 | 37.50 | 50.00 | 5.50 | 10,312.50 |
| Packaging Unit Single | 1 | 2.53 | 37.50 | 50.00 | 5.50 | 10,312.50 |
| Net single without Packaging | 0 | 2.38 | 34.70 | 48.20 | 4.40 | 7,359.17 |

More images:

