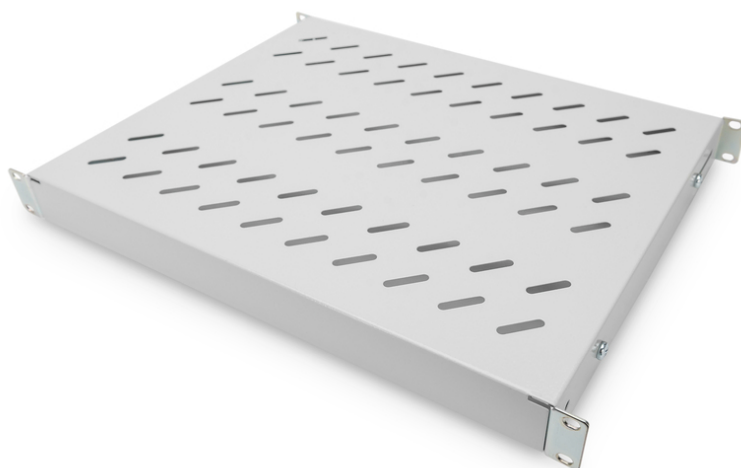


# DIGITUS Étagères avec rails de fixation variables pour montage fixe dans les armoires de 483 mm (19 po)

DN-97644  
EAN 4016032364962



**Tablette 1U à montage fixe pour armoires de 600 mm de profondeur 44 x 482 x 350 mm, réglage en profondeur de 350 à 550 mm, gris**

Les étagères de montage fixe sont faciles à installer dans les quatre rails profilés de 483 mm (19 po) de votre armoire réseau ou armoire serveur de 483 mm (19 po). Grâce à la tôle stable et perforée avec une capacité de charge de 50 kg maximum, elles constituent des supports optimaux pour les composants qui ne correspondent pas à 483 mm (19 po). Les rails de fixation avant sont déjà prémontrés et peuvent être ajustés de à 50 mm environ en cas de besoin. Les rails de fixation arrière sont ajustés en profondeur dans une zone précise.

- Pour fixation sur les quatre rails profilés de 483 mm (19 po)
- Tôle perforée stable

- Matériel de fixation inclus, M6
- 4 points de fixation (rails profilés 19" avant et arrière)

**Attributes**

- Capacité de charge: 50 kg
- Couleur: gris clair, RAL 7035
- Poids: 2.38 kg
- Type de montage: Rails de montage réglables
- Unités: 1
- Convient aux profondeurs d'armoire de: 600 mm
- Facteur de forme en pouces (IEC 60297): 482,6 mm (19")

**Package contents**

- Kit d'installation (vis, écrous cage, rondelles)

Logistics						
	Number (pcs)	Weight (kg)	Depth (cm)	Width (cm)	Height (cm)	cm³
Packaging Unit Carton	12	30.40	59.50	50.00	46.60	138,635.00
Packaging Unit Inside	1	2.53	37.50	50.00	5.50	10,312.50
Packaging Unit Single	1	2.53	37.50	50.00	5.50	10,312.50
Net single without Packaging	0	2.38	34.70	48.20	4.40	7,359.17

**More images:**

