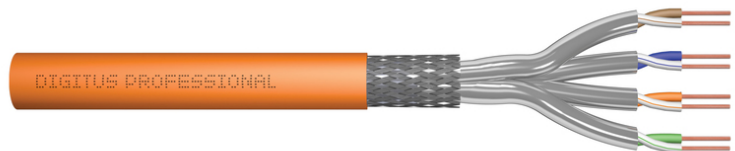


DIGITUS Cat.7 S/FTP Verlegekabel, 500 m, simplex, Dca-s1a,d0,a1

DK-1743-VH-5
EAN 4016032353997



CAT 7 S-FTP Installationskabel, 1200 MHz Dca (EN 50575), AWG 23/1, 500m, simplex, orange

Das Digitus Cat 7 Verlegekabel ist für den Einsatz im strukturierten Rechenzentrum und der Gebäudeverkabelung gemäß ISO/IEC 11801, DIN EN 50288-4-1, DIN EN 50173, IEC 61156-7, EN 50288-9-1 konzipiert. Das Kabel ist hervorragend für die Übertragung von analogen und digitalen Daten geeignet und unterstützt POE und POE+. Der Schirmaufbau setzt sich aus einzelgeschirmten Paaren mit einem verzinnnten Kupfergeflecht zusammen, die exzellente Schirmung und elektrische Werte gewährleistet.

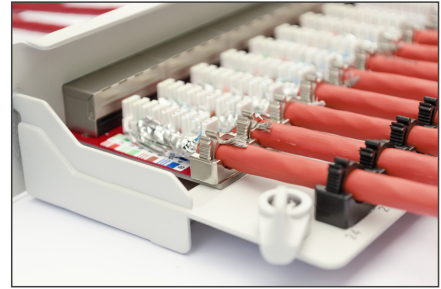
Zukunftsorientierte Standards und High-End Qualität für Ihr Netzwerk.

- Physikalische Eigenschaften:
- Leiter: Blanke Kupferdraht, AWG 23/1
- System(e) zur Bewertung und Überprüfung der Leistungsbeständigkeit: System 3
- Isolierung: SFS-PE (geschäumter Polyethylen-Mantel)
- Gesamtzahl der isolierten Leiter: 8, verdreht zu 4 Paaren
- Farbcode: Blau-Weiß, Orange-Weiß, Grün-Weiß, Braun-Weiß
- Abschirmung der Einzelpaare: aluminiumkaschierte Polyesterfolie, deckt 100% ab
- Gesamtschirmung: Kupfergeflecht
- Außenmantel: Dca-s2 d1 a1 gem. EN 50575; LSZH
- Außenmantelstärke (nominal): 0,50 mm (Eca); 0,52 mm (Dca); 0,60 mm (Cca); 0,60 (B2ca)
- Farbe: Orange (RAL 2008)
- Mechanische Eigenschaften:
- Zugentlastung: 135N max.
- Dynamischer Biegeradius: 8x AD mm min.

- Statischer Biegeradius: 4x AD mm min.
- Transport- und Lagertemperaturbereich: -20 °C bis +60 °C
- Betriebstemperaturbereich: -20 °C bis +50 °C
- Installationstemperaturbereich: 0 °C bis +50 °C
- Elektrische Eigenschaften:
- Impedanz: 100±15 Ohm @ 4 - 1000 MHz; 100±25 OHM @ 100-600 MHz
- Kapazität: 45pF/m nom. bei 1KHz
- Kapazität: 40 pF/m nominal @ 1 KHz
- Isolationswiderstand: 5 GOhm x km min.
- Gleichstromwiderstand: 95 Ohm/km max. (2% max. unbalancierter Widerstand)
- Schleifenwiderstand: 190 Ohm/km max. (2% max. unbalancierter Widerstand)
- Betriebsspannung: 72 Vdc max.
- Kopplungsdämpfung: CA-Type 1b
- Phasenverzögerung: 450 nS/100 m max.
- Laufzeitverzögerung: 10 nS/100 m max.
- Trennklasse: „d“ gem. EN 50174-2
- NVP: 79%
- Flammenausbreitung: EN EN 60332-1-2 (LSOH-PVC)
- Halogenfreiheit, Korrosivität: EN 60754-1/2 (LSOH)
- Rauchdichte EN 61034-2
- Sortiment: Twisted Pair Installationskabel
- Kategorie: CAT 7
- Schirmung: S-FTP, Paare in Metallfolie und Geflecht geschirmt
- BauPVO: Dca
- Länge: 500 m
- Farbe: orange
- Kabelaufbau: 4 x 2 AWG 23/1, massives Twisted Pair
- Mantel: LSOH

Logistische Daten						
	Anzahl (Stück)	Gewicht (kg)	Tiefe (cm)	Breite (cm)	Höhe (cm)	cm ³
Karton-VPE	1	27,00	55,00	55,00	35,00	105.875,00
Innen-VPE	1	27,00	55,00	55,00	35,00	105.875,00
Einzel-VPE	1	27,00	55,00	55,00	35,00	105.875,00
Netto einzeln ohne VP	0	27,00	54,00	54,00	34,00	99.144,00

Weitere Anwendungsbilder:



CAT 7 S/FTP Installation Cable, 500m, Simplex, D_{ca}

- AWG 23/1
- 1200 MHz
- 10 Gbit Ethernet
- 20°/150°
- LSZH
- D_{ca} CPFL class

DK-1743-VH-S // CAT 7 S/FTP Installation Cable, 500m, Simplex, D_{ca}

Anwendungsbeispiel
Example of use

DK-1743-VH-S // CAT 7 S/FTP Installation Cable, 500m, Simplex, D_{ca}

Kabelquerschnitt
Cable cross section

Physikalische Spezifikationen / Physical Properties

Parameter	Value
Standard	ISO/IEC 11801 Class E, ANSI/TIA-568 Class E
Shielding	Shielded (S/FTP)
Conductor	23 AWG (0.6 mm) / 25 AWG (0.7 mm)
Insulation	LSZH (Low Smoke Zero Halogen)
Temperature	Operating: -20°C to +75°C

Leistungsparameter / Transmission Properties

Frequency (MHz)	Att. (dB)	Att. (dB/100m)	Att. (dB/100m)	Att. (dB/100m)	Att. (dB/100m)	Att. (dB/100m)	Att. (dB/100m)
1	2	20	20	20	20	20	20
10	10	10	10	10	10	10	10
100	10	10	10	10	10	10	10
1000	10	10	10	10	10	10	10

Certificate No. 161310-10-1

Zertifikat No. 161310-10-1

Category 7

GHMT Type Approval

Certificate No. 161310-11

Zertifikat No. 161310-11

Class E

GHMT Type Approval

Leistungsparameter / Transmission Properties

GHMT Type Approval

Performance comparison table:

Category	Shielding	Attenuation	Frequency
B2cat	None	High	100 MHz
Cat 6	None	High	250 MHz
D _{ca}	Shielded	Low	600 MHz
E _{ca}	Shielded	Low	1200 MHz

