

DIGITUS Cat.6A U/FTP Verlegekabel, 500 m, simplex, Eca

DK-1623-A-VH-5
EAN 4016032344216



CAT 6A U-FTP Installationskabel, 500 MHz Eca (EN 50575), AWG 23/1, 500 m Trommel, Sx, Blau

Das Digitus® Cat.6A U/FTP Verlegekabel zeichnet sich durch folgenden Kabelaufbau aus 4x2x AWG23/1 und erreicht eine Übertragungsfrequenz von bis zu 500 MHz. Der halogenfrei Kabelmantel ist konform zu der Norm IEC 60332-1, FRNC-B, LSZH-1 und der BauPVO Euroklasse Eca. Das Kabel ist für die strukturierte Gebäudeverkabelung im sekundären und tertiären Bereich geeignet. Konform zu den Normen ISO/IEC 11801, DIN EN 50173, DIN EN 50288-10-1.

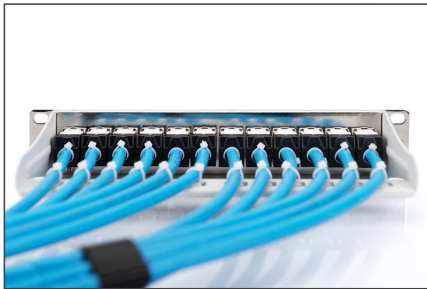
Zukunftsorientierte Standards und High-End Qualität für Ihr Netzwerk.

- Physikalische Eigenschaften:
- Leiter: Blanker Kupferdraht, AWG 23/1
- System(e) zur Bewertung und Überprüfung der Leistungsbeständigkeit: System 3
- Gesamtzahl der isolierten Leiter: 8, verdreht zu 4 Paaren
- Farbcode: Blau-Weiß, Orange-Weiß, Grün-Weiß, Braun-Weiß
- Abschirmung der Einzelpaare: Aluminiumkaschierte Polyesterfolie, deckt 100 % ab
- Außenmantel: Eca bis B2ca gem. EN 50575; LSZH
- Außenmantelstärke (nominal): 0,5 mm (Eca); 0,6 mm (Dca); 0,8 mm (Cca); 0,8 mm (B2ca)
- Außenmantelfarbe: Lichtblau (RAL 5012)
- Mechanische Eigenschaften:
- Zugbelastung: 150N max.
- Dynamischer Biegeradius: 8x AD mm min.

- Statischer Biegeradius: 4x AD mm min.
- Transport- und Lagertemperaturbereich: -20 °C bis +60 °C
- Betriebstemperaturbereich: -20 °C bis +75 °C
- Installationstemperaturbereich: 0 °C bis +50 °C
- Außendurchmesser: 7,0 mm (Eca); 7,2 mm (Dca); 7,6 mm (Cca); 7,6 mm (B2ca)
- Gewicht (kg/km): 56 kg (Eca); 57 kg (Dca); 58 (Cca); 58 kg (B2ca)
- Elektrische Eigenschaften:
- Impedanz: 100±15 Ohm @ 4 - 100MHz; 100±25 Ohm @ 100-500 MHz;
- Kapazität: 45 pF/m nominal @ 1 KHz
- Kapazitätsunsymmetrie (Paar-Erde): 1,6 pF/m max. @ 1 KHz
- Isolationswiderstand: 5 GOhm x km min.
- Schleifenwiderstand: 190 Ohm/km max. (2% max. unbalancierter Widerstand)
- Betriebsspannung: 72 Vdc max.
- Kopplungsdämpfung: CA-Type 2
- Phasenverzögerung: 450 nS/100 m max.
- Laufzeitverzögerung: 25 nS/100 m max.
- Trennklasse: „c“ gem. EN 50174-2
- NVP: 70%
- Sortiment: Twisted Pair Installationskabel
- Kategorie: CAT 6A
- Schirmung: U-FTP, Paare in Metallfolie
- BauPVO: Eca
- Länge: 500 m
- Farbe: licht blau
- Kabelaufbau: 4 x 2 AWG 23/1, massives Twisted Pair
- Mantel: LSOH

Logistische Daten						
	Anzahl (Stück)	Gewicht (kg)	Tiefe (cm)	Breite (cm)	Höhe (cm)	cm³
Karton-VPE	0	0,00	0,00	0,00	0,00	0,00
Innen-VPE	0	0,00	0,00	0,00	0,00	0,00
Einzel-VPE	0	0,00	0,00	0,00	0,00	0,00
Netto einzeln ohne VP	0	0,00	0,00	0,00	0,00	0,00

Weitere Anwendungsbilder:



DIGITUS

CAT 6a U/FTP Installation Cable, 500m, Simplex, E_{ca}

AWG 23/1, 500 MHz, 10 Gbit Ethernet, CAT 6a, 20°/7.5°, LSZH, E_{ca} CPD class

DIGITUS

DK-1623-A-VH-S // CAT 6, U/FTP Installation Cable, 500m, Simplex, E_{ca}

DK-9855

DIGITUS

DK-1623-A-VH-S // CAT 6, U/FTP Installation Cable, 500m, Simplex, E_{ca}

Kabelquerschnitt

Adressierte Datenpaar, Adressierung Twisted pair, Co-Braid Co-Wire, Adressierte Twisted pair, Paarschichtung Pair screen

DIGITUS

Produktdatenblatt / Product Information	Physikalische Spezifikationen / Physical Properties
Identifikationsdaten / Identification Data	Typische Eigenschaften / Typical Properties
Technische Eigenschaften / Technical Properties	Mechanische Eigenschaften / Mechanical Properties

DIGITUS

Leitungsgruppencharakteristiken / Transmission Properties

Strecke / Length	Att [dB]	MC [dB]	PL [dB]	Att [dB]	PL [dB]	IL [dB]	SL [dB]	PL [dB]
1	3,1	6,0	6,0	6,0	6,0	26	36	36
10	3,3	6,0	6,0	6,0	6,0	26	36	36
100	3,6	6,0	6,0	6,0	6,0	26	36	36
1000	4,0	6,0	6,0	6,0	6,0	26	36	36

Intertek

ETL Verified Certificate of Conformance Number: 1842289CSP-015

Intertek

Approved

GHMT

Certificate No. GHMT-21

Zertifikat No. GHMT-21

Category 6

Kategorie 6

GHMT Type Approval

DIGITUS

DIGITUS

Offener Standard / Open standard

Standardisierung / Standardization

Stufen / Levels

B2_{ca} (Sehr hoch / Very high), **C_{ca}** (Hoch / High), **D_{ca}** (Mittel / Medium), **E_{ca}** (Gering / Low)

1+, **3**

C_{ca}, **s1a**, **d1**, **a1**

