

DIGITUS Cat.6A U/UTP Verlegekabel, 500 m, simplex, Eca

DK-1613-A-VH-500
EAN 4016032344209



CAT 6A U-UTP Installationskabel, 500 MHz Eca (EN 50575), AWG 23/1, 500 m Trommel, Sx, Blau

Das Digitus Cat 6A U/UTP Verlegekabel ist für den Einsatz im strukturierten Rechenzentrum und der Gebäudeverkabelung gemäß ISO/IEC 11801, DIN EN 50288-11-1, DIN EN 50173, IEC 60332-1. Das Kabel ist hervorragend für die Übertragung von analogen und digitalen Daten geeignet und unterstützt POE und POE+.

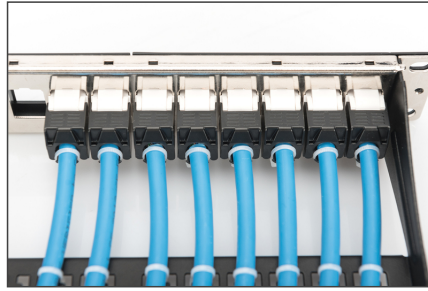
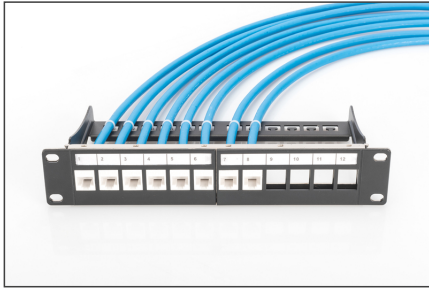
Zukunftsorientierte Standards und High-End Qualität für Ihr Netzwerk.

- Physikalische Eigenschaften:
- Leiter: Blanker Kupferdraht, AWG 23/1
- Isolierung: HD-PE (High Density Polyethylene)
- Gesamtzahl der isolierten Leiter: 8, verdreht zu 4 Paaren
- Farbcode: Blau-Weiß, Orange-Weiß, Grün-Weiß, Braun-Weiß
- Abschirmung der Einzelpaare: Keine
- Gesamtschirmung: Keine
- Außenmantel: Eca bis B2ca gem. EN 50575; LSZH
- Außenmantelstärke (nominal): 0,5 mm (Eca); 0,6 mm (Dca); 1,2 mm (Cca); 1,4 mm (B2ca)
- Außenmantelfarbe: Lichtblau (RAL 5012)
- Mechanische Eigenschaften:
- Zugentlastung: 150N max.
- Dynamischer Biegeradius: 8x AD mm min.
- Statischer Biegeradius: 4x AD mm min.
- Transport- und Lagertemperaturbereich: -20 °C bis +60 °C

- Betriebstemperaturbereich: -20 °C bis +75 °C
- Installationstemperaturbereich: 0 °C bis +50 °C
- Außendurchmesser Simplex (nominal): 7,1 mm (Eca); 7,3 mm (Dca); 7,4 mm (Cca); 7,6 mm (B2ca)
- Gewicht (kg/km): 53 kg (Eca); 54 kg (Dca); 55 kg (Cca); 56 kg (B2ca)
- Elektrische Eigenschaften:
- Impedanz: 100±5Ohm @ 1 - 600MHz
- Kapazität: 40 pF/m nominal @ 1 KHz
- Kapazitätsunsymmetrie (Paar-Erde): 1,6 pF/m max. @ 1 KHz
- Isolationswiderstand: 5 GOhm x km min.
- Schleifenwiderstand: 147 Ohm/km max. (2% max. unbalancierter Widerstand)
- Betriebsspannung: 72 Vdc max.
- Kopplungsdämpfung: CA-Type 2
- Phasenverzögerung: 450 nS/100 m max.
- Laufzeitverzögerung: 10 nS/100 m max.
- Trennklasse: „c“ gem. EN 50174-2
- NVP: 70%
- Sortiment: Twisted Pair Installationskabel
- Kategorie: CAT 6A
- Schirmung: U-UTP, ungeschirmt
- BauPVO: Eca
- Länge: 500 m
- Farbe: licht blau
- Kabelaufbau: 4 x 2 AWG 23/1, massives Twisted Pair
- Mantel: LSOH

Logistische Daten						
	Anzahl (Stück)	Gewicht (kg)	Tiefe (cm)	Breite (cm)	Höhe (cm)	cm³
Karton-VPE	0	0,00	0,00	0,00	0,00	0,00
Innen-VPE	0	0,00	0,00	0,00	0,00	0,00
Einzel-VPE	1	0,00	0,00	0,00	0,00	0,00
Netto einzeln ohne VP	0	0,02	0,00	0,00	0,00	0,00

Weitere Anwendungsbilder:



DIGITUS

CAT 6_A U/UTP Installation Cable, 500m, Simplex, E_{ca}

AWG 23/1 | 500 MHz | 10 Gbit Ethernet | CAT 6_A | 20°/74° | LSZH | E_{ca} | CPRI class

DIGITUS

DK-1613-A-VH-S // CAT 6_A U/UTP Installation Cable, 500m, Simplex, E_{ca}

Anwendungsbeispiel
Example of use

DIGITUS

DK-1613-A-VH-S // CAT 6_A U/UTP Installation Cable, 500m, Simplex, E_{ca}

Kabelquerschnitt
Cable cross section

DIGITUS

Produktbeschreibung / Product Information	Physikalische Spezifikationen / Physical Properties
Zusammenfassung	Typische Werte
Technische Spezifikationen	Mechanische Eigenschaften
Elektrische Eigenschaften	Chemische Eigenschaften
Umweltbedingungen	Wichtige Hinweise

DIGITUS

Leistungseigenschaften / Performance Properties

Standard	10G-T	10G-BK	10G-ER	10G-ES	10G-ESL	10G-ESL2	10G-ESL3
1000	1000	1000	1000	1000	1000	1000	1000

intertek

Intertek

ISO 9001 Certified of Compliance Number: 100000001200

RoHS

UL

DIGITUS

Standard	Typical Length
CAT 6.2	~100m
CAT 7	~100m
CAT 7 S/FTP	~100m
CAT 6A	~100m
CAT 6	~100m

DIGITUS

CEP

B2_{ca} | **C_{ca}** | **D_{ca}** | **E_{ca}**

1+ | **3**

C_{ca} | **s1a** | **d1** | **a1**

