

# DIGITUS Cat.6A U/FTP Verlegekabel, 305 m, simplex, Eca

DK-1623-A-VH-305  
EAN 4016032344124



## CAT 6A U-FTP Installationskabel, 500 MHz Eca (EN 50575), AWG 23/1, 305 m Trommel, Sx, Blau

Das Digitus® Cat.6A U/FTP Verlegekabel zeichnet sich durch folgenden Kabelaufbau aus 4x2x AWG23/1 und erreicht eine Übertragungsfrequenz von bis zu 500 MHz. Der halogenfrei Kabelmantel ist konform zu der Norm IEC 60332-1, FRNC-B, LSZH-1 und der BauPVO Euroklasse Eca. Das Kabel ist für die strukturierte Gebäudeverkabelung im sekundären und tertiären Bereich geeignet. Konform zu den Normen ISO/IEC 11801, DIN EN 50173, DIN EN 50288-10-1.

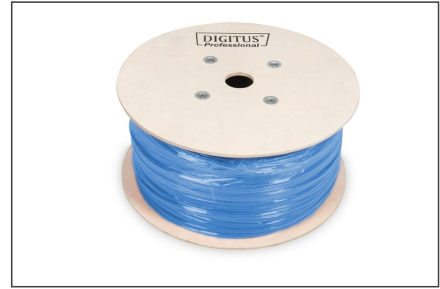
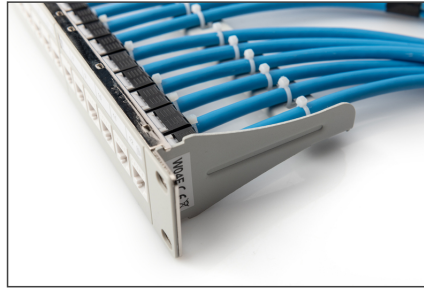
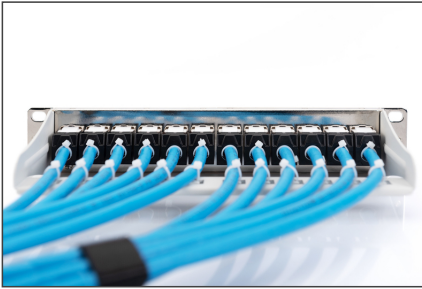
### Zukunftsorientierte Standards und High-End Qualität für Ihr Netzwerk.

- Physikalische Eigenschaften:
- Leiter: Blanker Kupferdraht, AWG 23/1
- System(e) zur Bewertung und Überprüfung der Leistungsbeständigkeit: System 3
- Gesamtzahl der isolierten Leiter: 8, verdreht zu 4 Paaren
- Farbcode: Blau-Weiß, Orange-Weiß, Grün-Weiß, Braun-Weiß
- Abschirmung der Einzelpaare: Aluminiumkaschierte Polyesterfolie, deckt 100 % ab
- Außenmantel: Eca bis B2ca gem. EN 50575; LSZH
- Außenmantelstärke (nominal): 0,5 mm (Eca); 0,6 mm (Dca); 0,8 mm (Cca); 0,8 mm (B2ca)
- Außenmantelfarbe: Lichtblau (RAL 5012)
- Mechanische Eigenschaften:
- Zugentlastung: 150N max.
- Dynamischer Biegeradius: 8x AD mm min.

- Statischer Biegeradius: 4x AD mm min.
- Transport- und Lagertemperaturbereich: -20 °C bis +60 °C
- Betriebstemperaturbereich: -20 °C bis +75 °C
- Installationstemperaturbereich: 0 °C bis +50 °C
- Außendurchmesser: 7,0 mm (Eca); 7,2 mm (Dca); 7,6 mm (Cca); 7,6 mm (B2ca)
- Gewicht (kg/km): 56 kg (Eca); 57 kg (Dca); 58 (Cca); 58 kg (B2ca)
- Elektrische Eigenschaften:
- Impedanz: 100±15 Ohm @ 4 - 100MHz; 100±25 Ohm @ 100-500 MHz;
- Kapazität: 45 pF/m nominal @ 1 KHz
- Kapazitätsunsymmetrie (Paar-Erde): 1,6 pF/m max. @ 1 KHz
- Isolationswiderstand: 5 GOhm x km min.
- Schleifenwiderstand: 190 Ohm/km max. (2% max. unbalancierter Widerstand)
- Betriebsspannung: 72 Vdc max.
- Kopplungsdämpfung: CA-Type 2
- Phasenverzögerung: 450 nS/100 m max.
- Laufzeitverzögerung: 25 nS/100 m max.
- Trennklasse: „c“ gem. EN 50174-2
- NVP: 70%
- Sortiment: Twisted Pair Installationskabel
- Kategorie: CAT 6A
- Schirmung: U-FTP, Paare in Metallfolie
- BauPVO: Eca
- Länge: 305 m
- Farbe: licht blau
- Kabelaufbau: 4 x 2 AWG 23/1, massives Twisted Pair
- Mantel: LSOH

Logistische Daten						
	Anzahl (Stück)	Gewicht (kg)	Tiefe (cm)	Breite (cm)	Höhe (cm)	cm <sup>3</sup>
Karton-VPE	1	14,96	37,00	37,00	22,00	30.118,00
Innen-VPE	1	14,96	37,00	37,00	22,00	30.118,00
Einzel-VPE	1	14,96	37,00	37,00	22,00	30.118,00
Netto einzeln ohne VP	0	0,00	0,00	0,00	0,00	0,00

Weitere Anwendungsbilder:



**DIGITUS**

AWG 23/1 | 500 MHz | 10 Gbit Ethernet | CAT 6a | E<sub>ca</sub> | LSZH | CPRI class

**CAT 6a U/FTP Installation Cable, 305 m, Simplex, E<sub>ca</sub>**

**DIGITUS**

DK-1623-A-VH-305 // CAT 6, U/FTP Installation Cable, 305 m, Simplex, E<sub>ca</sub>

Beispiel der Anwendung

**DIGITUS**

DK-1623-A-VH-305 // CAT 6, U/FTP Installation Cable, 305 m, Simplex, E<sub>ca</sub>

Kabelquerschnitt

**DIGITUS**

Produktinformationen / Product Information	Physikalische Spezifikationen / Physical Properties
<b>Herstellername:</b> DIGITUS Professional	<b>Typ:</b> CAT 6a U/FTP Installation Cable, 305 m, Simplex, E <sub>ca</sub>
<b>Herstellerpartnr.:</b> DK-1623-A-VH-305	<b>Material:</b> Polyethylene (PE) / PVC (optional)
<b>Herstellerpartnr.:</b> DK-1623-A-VH-305	<b>Farbe:</b> Blue
<b>Herstellerpartnr.:</b> DK-1623-A-VH-305	<b>Abmessungen (L x B x H):</b> 305 x 10 x 10 mm
<b>Herstellerpartnr.:</b> DK-1623-A-VH-305	<b>Nettogewicht:</b> 1.5 kg
<b>Herstellerpartnr.:</b> DK-1623-A-VH-305	<b>Bruttogewicht:</b> 1.8 kg
<b>Herstellerpartnr.:</b> DK-1623-A-VH-305	<b>Umweltbedingungen:</b> -20°C to +75°C
<b>Herstellerpartnr.:</b> DK-1623-A-VH-305	<b>Flammverhalten:</b> LSZH (Low Smoke Zero Halogen)
<b>Herstellerpartnr.:</b> DK-1623-A-VH-305	<b>CE-Kennzeichnung:</b> CE, RoHS, REACH
<b>Herstellerpartnr.:</b> DK-1623-A-VH-305	<b>CPRI Class:</b> CPRI Class 1

**DIGITUS**

Leitungsgruppencharakteristiken / Transmission Properties

Strecke	ATT	MLT	PL-NOV	AM	PL-AB	DL	SEKTR	PL-SEKTR
100	0.8	0.8	0.8	0.8	0.8	0.8	0.8	0.8
100	1.1	1.1	1.1	1.1	1.1	1.1	1.1	1.1
100	1.4	1.4	1.4	1.4	1.4	1.4	1.4	1.4
100	1.7	1.7	1.7	1.7	1.7	1.7	1.7	1.7
100	2.0	2.0	2.0	2.0	2.0	2.0	2.0	2.0

**Intertek**

ETL Verified Certificate of Compliance Number: 1942299CSP-011

Approved for use in the United States of America for the following applications: CAT 6a U/FTP Installation Cable, 305 m, Simplex, E<sub>ca</sub>

Approved for use in the European Union for the following applications: CAT 6a U/FTP Installation Cable, 305 m, Simplex, E<sub>ca</sub>

Approved for use in the rest of the world for the following applications: CAT 6a U/FTP Installation Cable, 305 m, Simplex, E<sub>ca</sub>

**GHMT**

Certificate No. 19884-21

Zertifikat Nr. 19884-21

Category 6e

Kategorie 6e

GHMT Type Approval

**DIGITUS**

**DIGITUS**

Performance Comparison Table:

Performance Class	Standard	Category	Shielding
B2 <sub>ca</sub>	Super Shield	1+	Full Shielding
C <sub>ca</sub>	High	1	Partial Shielding
D <sub>ca</sub>	Medium	3	No Shielding
E <sub>ca</sub>	Shield	3	No Shielding
F <sub>ca</sub>	Shield	3	No Shielding
G <sub>ca</sub>	Shield	3	No Shielding

