

# DIGITUS Cavo di installazione a doppino intrecciato CAT 6A U-FTP

DK-1623-A-VH-1  
EAN 4016032344117



## Cavo di installazione U-FTP CAT 6A, 500 MHz Eca (EN 50575), AWG 23/1, scatola di cartone da 100 m, Sx, blu

I cavi di installazione categoria 6A U-FTP di DIGITUS® sono stati sviluppati e testati ai sensi della norma ISO/IEC 11801, TIA/586-C.2 e della specifica EN 50173 della categoria 6A. Ogni cavo è formato da conduttori isolati in polietilene AWG 23 in 8 colori. I cavi sono attorcigliati in 4 coppie con lunghezze diverse. I dettagli stampati sul rivestimento esterno contengono il nome del marchio e il numero dell'articolo. Il cavo sarà consegnato in una scatola di cartone rimovibile o su un tamburo di legno, semplificando così l'installazione.

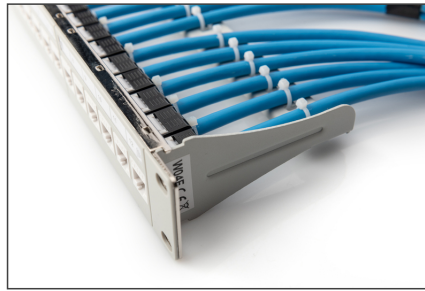
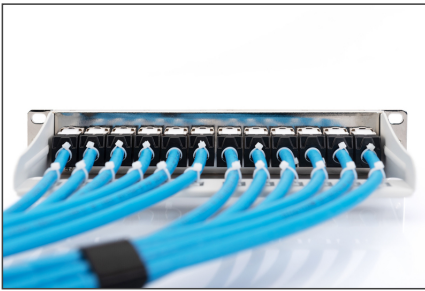
### Le migliori prestazioni e qualità della connessione per la vostra rete.

- Proprietà fisiche:
- Conduttore: filo di rame nudo AWG 23/1, filo di rame da 0,57 mm nominale
- Numero complessivo di conduttori isolati: 8, intrecciati in 4 coppie
- Codice del colore: blu-bianco, arancione-bianco, verde-bianco, marrone-bianco
- Schermatura delle singole coppie: pellicola di poliestere laminato in alluminio, coperto al 100%
- Guaina esterna: Senza alogeni (FRNC-B/LSZH-1)
- Spessore della guaina esterna: 0,50 mm nominale
- Colore: Blu chiaro (RAL 5012)
- Proprietà meccaniche:
- Carico di trazione: max. 150N
- Raggio di curvatura dinamico: 8x AD mm min.
- Raggio di curvatura statica: 4x AD mm min.

- Gamma della temperatura di trasporto e di conservazione: da -20 °C a +60 °C
- Intervallo di temperatura: da -20 °C a +75 °C
- Gamma di temperature per l'installazione: da 0 °C a +50 °C
- Diametro esterno: 7,0 mm nominale
- Resistenza alla fiamma: IEC 60332-1
- Senza alogeni e densità del fumo: IEC 60754-2 e IEC 61034
- Carico di incendio: 650 MJ/km
- Peso: 50 kg/km
- Proprietà elettriche:
- Impedenza media: 100 ± 5 Ohm a 1MHz - 600MHz
- Capacità: 40 pF/m nominal @ 1 KHz
- Squilibrio della capacità (coppia - terra): 1,6 pF/m max. @ 1 KHz
- Resistenza all'isolamento: 5 GOhm x km min.
- Impedenza di guasto: 147 Ohm/km max. (sbilancio resistivo max. 2%)
- Tensione di funzionamento: 72 Vdc max.
- Assorbimento di inserzione: 65 dB
- Ritardo della fase: 450 nS/100 m max.
- Ritardo di propagazione: 15 nS/100 m max.
- Assortimento: Cavi di installazione a doppino intrecciato
- Categoria: CAT 6A
- Schermatura: U-FTP, coppie con foglio in metallo
- CPR: Eca
- Lunghezza: 100 m
- Colore: blu chiaro
- Guaina: LSOH
- Struttura: 4 x 2 AWG 23/1, doppino "solid core"

| Logistics                    |              |             |            |            |             |                 |
|------------------------------|--------------|-------------|------------|------------|-------------|-----------------|
|                              | Number (pcs) | Weight (kg) | Depth (cm) | Width (cm) | Height (cm) | cm <sup>3</sup> |
| Packaging Unit Carton        | 1            | 4.50        | 33.00      | 32.00      | 11.00       | 11,616.00       |
| Packaging Unit Inside        | 1            | 4.50        | 33.00      | 32.00      | 11.00       | 11,616.00       |
| Packaging Unit Single        | 1            | 4.50        | 33.00      | 32.00      | 11.00       | 11,616.00       |
| Net single without Packaging | 0            | 0.00        | 0.00       | 0.00       | 0.00        | 0.00            |

More images:



**AWG 23/1**

**500 MHz**

**10 Cat.6 Ethernet**

**20°/1,75°**

**6 LSZH**

**E<sub>ca</sub> CPR class**

**CAT 6A U/FTP Installation Cable, 100 m, Simplex, E<sub>ca</sub>**

**DK-1623-A-VH-1 // CAT 6, U/FTP Installation Cable, 100m, Simplex, E<sub>ca</sub>**

**Anwendungsbeispiel**  
Example of use

**DK-1623-A-VH-1 // CAT 6, U/FTP Installation Cable, 100m, Simplex, E<sub>ca</sub>**

**Kabelquerschnitt**  
Cable cross section

**Produktinformation Product Information**

Hersteller: DIGITUS

Produktname: CAT 6 U/FTP Installation Cable, 100m, Simplex, E<sub>ca</sub>

Artikelnummer: 10000000000000000000

**Physikalische Spezifikationen Physical Properties**

Material: PVC

Farbe: Rot

Lebensdauer: 10 Jahre

**Digitale Eigenschaften Digital Properties**

Übertragungsfrequenz: 500 MHz

Bandbreite: 10 Gbit/s

**Mechanische Eigenschaften Mechanical Properties**

Streckgrenze: 100 N

Bruchdehnung: 100%

**Leitungsgruppen Transmission Properties**

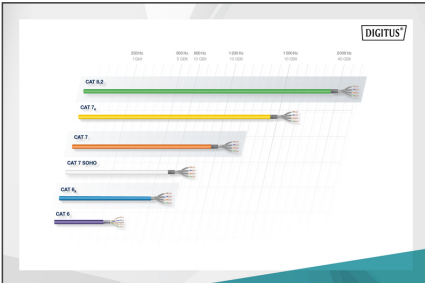
| Wire | AWG | Ø    | WT   | Ø    | WT   | WT   | WT   | WT   | WT   | WT   | WT   |
|------|-----|------|------|------|------|------|------|------|------|------|------|
| 1    | 24  | 0.25 | 0.25 | 0.25 | 0.25 | 0.25 | 0.25 | 0.25 | 0.25 | 0.25 | 0.25 |
| 2    | 24  | 0.25 | 0.25 | 0.25 | 0.25 | 0.25 | 0.25 | 0.25 | 0.25 | 0.25 | 0.25 |
| 3    | 24  | 0.25 | 0.25 | 0.25 | 0.25 | 0.25 | 0.25 | 0.25 | 0.25 | 0.25 | 0.25 |
| 4    | 24  | 0.25 | 0.25 | 0.25 | 0.25 | 0.25 | 0.25 | 0.25 | 0.25 | 0.25 | 0.25 |
| 5    | 24  | 0.25 | 0.25 | 0.25 | 0.25 | 0.25 | 0.25 | 0.25 | 0.25 | 0.25 | 0.25 |
| 6    | 24  | 0.25 | 0.25 | 0.25 | 0.25 | 0.25 | 0.25 | 0.25 | 0.25 | 0.25 | 0.25 |
| 7    | 24  | 0.25 | 0.25 | 0.25 | 0.25 | 0.25 | 0.25 | 0.25 | 0.25 | 0.25 | 0.25 |
| 8    | 24  | 0.25 | 0.25 | 0.25 | 0.25 | 0.25 | 0.25 | 0.25 | 0.25 | 0.25 | 0.25 |
| 9    | 24  | 0.25 | 0.25 | 0.25 | 0.25 | 0.25 | 0.25 | 0.25 | 0.25 | 0.25 | 0.25 |
| 10   | 24  | 0.25 | 0.25 | 0.25 | 0.25 | 0.25 | 0.25 | 0.25 | 0.25 | 0.25 | 0.25 |
| 11   | 24  | 0.25 | 0.25 | 0.25 | 0.25 | 0.25 | 0.25 | 0.25 | 0.25 | 0.25 | 0.25 |
| 12   | 24  | 0.25 | 0.25 | 0.25 | 0.25 | 0.25 | 0.25 | 0.25 | 0.25 | 0.25 | 0.25 |
| 13   | 24  | 0.25 | 0.25 | 0.25 | 0.25 | 0.25 | 0.25 | 0.25 | 0.25 | 0.25 | 0.25 |
| 14   | 24  | 0.25 | 0.25 | 0.25 | 0.25 | 0.25 | 0.25 | 0.25 | 0.25 | 0.25 | 0.25 |
| 15   | 24  | 0.25 | 0.25 | 0.25 | 0.25 | 0.25 | 0.25 | 0.25 | 0.25 | 0.25 | 0.25 |
| 16   | 24  | 0.25 | 0.25 | 0.25 | 0.25 | 0.25 | 0.25 | 0.25 | 0.25 | 0.25 | 0.25 |
| 17   | 24  | 0.25 | 0.25 | 0.25 | 0.25 | 0.25 | 0.25 | 0.25 | 0.25 | 0.25 | 0.25 |
| 18   | 24  | 0.25 | 0.25 | 0.25 | 0.25 | 0.25 | 0.25 | 0.25 | 0.25 | 0.25 | 0.25 |
| 19   | 24  | 0.25 | 0.25 | 0.25 | 0.25 | 0.25 | 0.25 | 0.25 | 0.25 | 0.25 | 0.25 |
| 20   | 24  | 0.25 | 0.25 | 0.25 | 0.25 | 0.25 | 0.25 | 0.25 | 0.25 | 0.25 | 0.25 |
| 21   | 24  | 0.25 | 0.25 | 0.25 | 0.25 | 0.25 | 0.25 | 0.25 | 0.25 | 0.25 | 0.25 |
| 22   | 24  | 0.25 | 0.25 | 0.25 | 0.25 | 0.25 | 0.25 | 0.25 | 0.25 | 0.25 | 0.25 |
| 23   | 24  | 0.25 | 0.25 | 0.25 | 0.25 | 0.25 | 0.25 | 0.25 | 0.25 | 0.25 | 0.25 |
| 24   | 24  | 0.25 | 0.25 | 0.25 | 0.25 | 0.25 | 0.25 | 0.25 | 0.25 | 0.25 | 0.25 |

**ETL Verified Certificate of Customer Number: 1142283007401**

Product: CAT 6 U/FTP Installation Cable, 100m, Simplex, E<sub>ca</sub>

**Certificate No. 16684-11**

Category 6a



**CPR Bestimmung**

**Druckbestimmung**

**Leitungsgruppenkapazität**

