

DIGITUS Câble d'installation à paire torsadée CAT 6A U-FTP

DK-1623-A-VH-1
EAN 4016032344117



Câble d'installation CAT 6A U-FTP, 500 MHz Eca (EN 50575), AWG 23/1, carton de 100 m, Sx, bleu

Les câbles d'installation DIGITUS® catégorie 6A U-FTP ont été conçus et testés conformément aux spécifications ISO/IEC 11801, TIA/586-C.2 et EN50173. Chaque câble est composé de 8 conducteurs isolés en polyéthylène AWG 23 codifiés par des couleurs. Les conducteurs sont percés par paires de 4 à des diamètres différents. Le nom de marque et le numéro d'article constituent les détails d'impression sur le manteau extérieur. Le câble est livré dans une boîte en carton déchirable ou un touret en bois pour faciliter l'installation.

Un débit et une qualité de connexion excellents pour votre réseau.

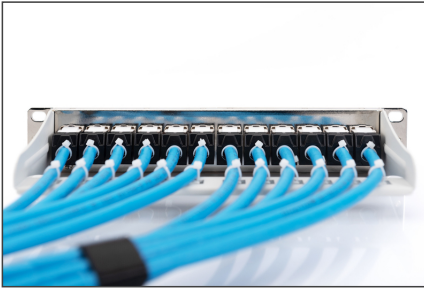
- Propriétés physiques :
- Conducteur : fil de cuivre nu AWG 23/1 de 0,57 mm nominal
- Nombre total de capteurs isolés : 8, torsadés en 4 paires
- Code couleur : bleu et blanc, orange et blanc, vert et blanc, marron et blanc
- Blindage de chaque paire : film polyester doublé d'aluminium, couvre 100 %
- Gaine extérieure : Sans halogène (FRNC-B/LSZH-1)
- Épaisseur de gaine extérieure : 0,50 mm, nominal
- Couleur : Bleu clair (RAL 5012)
- Propriétés mécaniques :
- Résistance à la traction : 150 N max.
- Rayon de courbure dynamique : 8x AD mm min.
- Rayon de courbure statique : 4x AD mm min.

- Plage de température de transport et de stockage : -20 °C à +60 °C
- Plage de température de fonctionnement : -20 °C à +75 °C
- Plage de température en fonctionnement : 0 °C à +50 °C
- Diamètre extérieur : 7,0 mm, nominal
- Résistant au feu : IEC 60332-1
- Absence d'halogène et densité de la fumée : IEC 60754-2 et IEC 61034
- Valeur calorique : 650 MJ/km
- Poids : 50 kg/km
- Propriétés électriques :
- Impédance moyenne : 100 ± 5 ohm à 1 MHz - 600 MHz
- Capacité : 40 pF/m nominal @ 1 KHz
- Déséquilibre de capacités (paire-terre) : 1,6 pF/m max. @ 1 KHz
- Résistance d'isolation : 5 Gohm x km min.
- Résistance ohmique : 147 ohm/km max. (2 % max. de tolérance)
- Tension de fonctionnement : 72 Vdc max.
- Perte d'insertion : 65 dB
- Retard de phase : 450 nS/100 m max.
- Délai de propagation : 15 nS/100 m max.
- Assortiment: Câbles d'installation à paires torsadées
- Catégorie: Cat. 6a
- Blindage: U-FTP, blindage par feuillard
- RPC: Eca
- Longueur: 100 m
- Couleur: bleu clair
- Gaine: LSOH
- Structure: 4x 2 AWG 23/1, paires torsadées blindées

Logistics

	Number (pcs)	Weight (kg)	Depth (cm)	Width (cm)	Height (cm)	cm³
Packaging Unit Carton	1	4.50	33.00	32.00	11.00	11,616.00
Packaging Unit Inside	1	4.50	33.00	32.00	11.00	11,616.00
Packaging Unit Single	1	4.50	33.00	32.00	11.00	11,616.00
Net single without Packaging	0	0.00	0.00	0.00	0.00	0.00

More images:



DIGITUS®

AWG 23/1 **500 MHz** **10 Cat.1** **CAT 6A**
Transmission Ethernet

20" x 1.75" **LSZH** **E_{ca}**
Cable length Low Smoke Zero Halogen CPR class

CAT 6A U/FTP Installation Cable, 100 m, Simplex, E_{ca}

DK-1623-A-VH-1 // CAT 6, U/FTP Installation Cable, 100m, Simplex, E_{ca}

Anwendungsbeispiel
Example of use

DIGITUS®

DK-1623-A-VH-1 // CAT 6, U/FTP Installation Cable, 100m, Simplex, E_{ca}

Kabelquerschnitt
Cable cross section

DIGITUS®

DIGITUS®

Produktinformationen Product Information	Physikalische Spezifikationen Physical Properties
Produktname Patch Cord Simplex, Flat, Single, Polyethylene Artikelnr. DK-1623-A-VH-1 (100m) / DK-1623-B-VH-1 (30m) / DK-1623-C-VH-1 (15m) RoHS RoHS 2.0 (WEEE) / RoHS 2.0 (WEEE) + REACH CE CE Marked in accordance with EN 50521-1, EN 50521-2, EN 50521-3 Normen EN 50521-1, EN 50521-2, EN 50521-3, EN 50522-1, EN 50522-2, EN 50522-3, EN 50523-1, EN 50523-2, EN 50523-3	Leiter Braided Shielded RJ45/T568A RJ45 on one side, Shielded RJ45/T568A RJ45 on the other Leitungsdichte 10/100/1000 Ethernet Stützstruktur 10/100/1000 Ethernet Übertragungskapazität 10/100/1000 Ethernet Bandbreite 10/100/1000 Ethernet Leitungskapazität 10/100/1000 Ethernet Leitungslänge 100m (DK-1623-A-VH-1), 30m (DK-1623-B-VH-1), 15m (DK-1623-C-VH-1)
Elektrische Eigenschaften Electrical Properties Standard EN 50521-1, EN 50521-2, EN 50521-3 Leitungskapazität 10/100/1000 Ethernet Leitungslänge 100m (DK-1623-A-VH-1), 30m (DK-1623-B-VH-1), 15m (DK-1623-C-VH-1)	Mechanische Eigenschaften Mechanical Properties Leitungslänge 100m (DK-1623-A-VH-1), 30m (DK-1623-B-VH-1), 15m (DK-1623-C-VH-1)

DIGITUS®

Leitungsgruppen Transmission Properties

Model	AWG	MDR	PKWAD	AKL	PKWAL	HL	U/UTP	PL/SLUTP
B2	24	40	40	40	40	40	40	40
C _{ca}	23	35	35	35	35	35	35	35
D _{ca}	23	30	30	30	30	30	30	30
E _{ca}	23	30	25	25	25	25	25	25

DIGITUS®

intertek

ETL

Intertek

ETL Verified Certificate of Conformance Number: 1942628007-001

This device has been certified by Intertek in compliance with the following standards and requirements under the authority of Intertek's ETL Conformity Assessment Program.

Product Name: Patch Cord Simplex, Flat, Single, Polyethylene
Model Number: DK-1623-A-VH-1 (100m) / DK-1623-B-VH-1 (30m) / DK-1623-C-VH-1 (15m)
Manufacturer: Digitus (Shenzhen) Ltd.
Address: Digitus (Shenzhen) Ltd., No. 253, Jinqiang Road, Shenzhen, Guangdong, P.R. China
Date Issued: April 11, 2019
Valid Until: April 11, 2021

Intertek

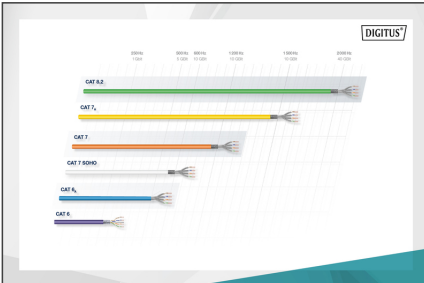
GHMT

Certificate
No. 188884-10

Zertifikat
No. 188884-10

Category 6A

GHMT



DIGITUS®

CPR **B2ca** **C_{ca}** **D_{ca}** **E_{ca}**

Stufe hoch
Hoch
Mittel
Gering

1+ **3**

st1a **d1** **a1**

DIGITUS®

