

DIGITUS Cat.6A U/UTP Verlegekabel, 305 m, Simplex, Eca

DK-1613-A-VH-305
EAN 4016032344100



CAT 6A U-UTP Installationskabel, 500 MHz Eca (EN 50575), AWG 23/1, 305 m Trommel, Sx, Blau

Das Digitus Cat 6A U/UTP Verlegekabel ist für den Einsatz im strukturierten Rechenzentrum und der Gebäudeverkabelung gemäß ISO/IEC 11801, DIN EN 50288-11-1, DIN EN 50173, IEC 60332-1. Das Kabel ist hervorragend für die Übertragung von analogen und digitalen Daten geeignet und unterstützt POE und POE+.

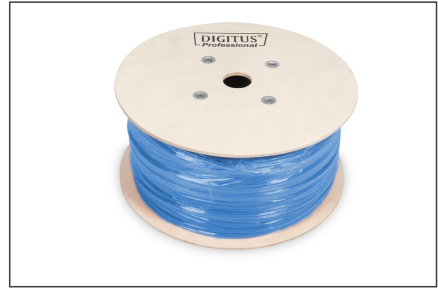
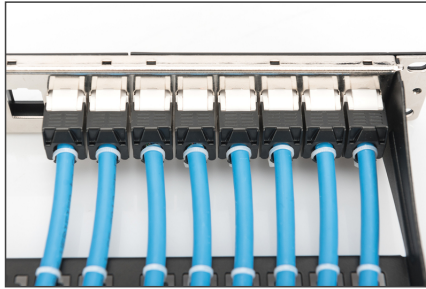
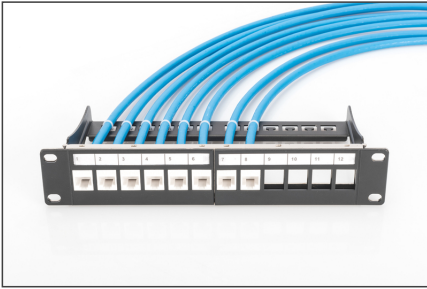
Zukunftsorientierte Standards und High-End Qualität für Ihr Netzwerk.

- Physikalische Eigenschaften:
- Leiter: Blanker Kupferdraht, AWG 23/1
- System(e) zur Bewertung und Überprüfung der Leistungsbeständigkeit: System 3
- Isolierung: HD-PE (High Density Polyethylene)
- Gesamtzahl der isolierten Leiter: 8, verdreht zu 4 Paaren
- Farbcode: Blau-Weiß, Orange-Weiß, Grün-Weiß, Braun-Weiß
- Abschirmung der Einzelpaare: Keine
- Gesamtschirmung: Keine
- Außenmantel: Eca bis B2ca gem. EN 50575; LSZH
- Außenmantelstärke (nominal): 0,5 mm (Eca); 0,6 mm (Dca); 1,2 mm (Cca); 1,4 mm (B2ca)
- Außenmantelfarbe: Lichtblau (RAL 5012)
- Mechanische Eigenschaften:
- Zugentlastung: 150N max.
- Dynamischer Biegeradius: 8x AD mm min.
- Statischer Biegeradius: 4x AD mm min.

- Transport- und Lagertemperaturbereich: -20 °C bis +60 °C
- Betriebstemperaturbereich: -20 °C bis +75 °C
- Installationstemperaturbereich: 0 °C bis +50 °C
- Außendurchmesser Simplex (nominal): 7,1 mm (Eca); 7,3 mm (Dca); 7,4 mm (Cca); 7,6 mm (B2ca)
- Gewicht (kg/km): 53 kg (Eca); 54 kg (Dca); 55 kg (Cca); 56 kg (B2ca)
- Elektrische Eigenschaften:
- Impedanz: 100±50Ω @ 1 - 600MHz
- Kapazität: 40 pF/m nominal @ 1 KHz
- Kapazitätsunsymmetrie (Paar-Erde): 1,6 pF/m max. @ 1 KHz
- Isolationswiderstand: 5 GΩ x km min.
- Schleifenwiderstand: 147 Ω/km max. (2% max. unbalancierter Widerstand)
- Betriebsspannung: 72 Vdc max.
- Kopplungsdämpfung: CA-Type 2
- Phasenverzögerung: 450 nS/100 m max.
- Laufzeitverzögerung: 10 nS/100 m max.
- Trennklasse: „c“ gem. EN 50174-2
- NVP: 70%
- Sortiment: Twisted Pair Installationskabel
- Kategorie: CAT 6A
- Schirmung: U-UTP, ungeschirmt
- BauPVO: Eca
- Länge: 305 m
- Farbe: licht blau
- Kabelaufbau: 4 x 2 AWG 23/1, massives Twisted Pair
- Mantel: LSOH

Logistische Daten						
	Anzahl (Stück)	Gewicht (kg)	Tiefe (cm)	Breite (cm)	Höhe (cm)	cm ³
Karton-VPE	1	17,00	39,00	39,00	27,00	0,00
Innen-VPE	1	17,00	39,00	39,00	27,00	0,00
Einzel-VPE	1	17,00	39,00	39,00	27,00	0,00
Netto einzeln ohne VP	0	0,00	0,00	0,00	0,00	0,00

Weitere Anwendungsbilder:



CAT 6_a U/UTP Installation Cable, 305 m, Simplex, E_{ca}

DK-1613-A-VH-305 // CAT 6_a U/UTP Installation Cable, 305 m, Simplex, E_{ca}

Anwendungsbeispiel
Example of use

DK-1613-A-VH-305 // CAT 6_a U/UTP Installation Cable, 305 m, Simplex, E_{ca}

Kabelquerschnitt
Cable cross section

Produktinformationen Product Information

Bestellnummer	DK-1613-A-VH-305	Produktname	CAT 6 _a U/UTP Installation Cable, 305 m, Simplex, E _{ca}
Hersteller	DIGITUS	Material	AWG 23/1, LSZH, Eca class
Produktbeschreibung	305 m, Simplex, Eca class	Abmessungen	305 m, 12 mm

Technische Eigenschaften Technical Properties

Standard	ISO/IEC 61888	Lebensdauer	10 Jahre
Temperaturbereich	-20°C bis +75°C	Flammverhalten	LSZH
Wahlstrom	2,5 mA	Wahlstromzeit	100 ns

Mechanische Eigenschaften Mechanical Properties

Lebensdauer	10 Jahre	Temperaturbereich	-20°C bis +75°C
Wahlstrom	2,5 mA	Wahlstromzeit	100 ns

Leistungsmerkmale Transmission Properties

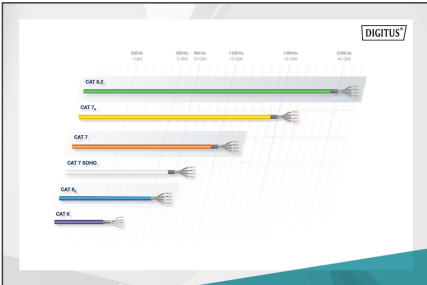
Strecke	10/100	10/100	10/100	10/100	10/100	10/100	10/100	10/100
100 m	100	100	100	100	100	100	100	100
150 m	95	95	95	95	95	95	95	95
200 m	90	90	90	90	90	90	90	90
250 m	85	85	85	85	85	85	85	85
300 m	80	80	80	80	80	80	80	80

intertek

RoHS Verified Certificate of Compliance Number: 10000000000000000000

Product Name: CAT 6_a U/UTP Installation Cable, 305 m, Simplex, Eca

RoHS Compliant



DIGITUS

CEP System

B2_{ca}	Stahl hoch	1+	• Typenübergang
C_{ca}	Messing	1+	• Typenübergang
D_{ca}	Metall	3	• Typenübergang
E_{ca}	Garling	3	• Typenübergang

CEP System C_{ca} s1a d1 a1

