

DIGITUS Câble d'installation à paire torsadée Cat 6 U-UTP

DK-1613-VH-5
EAN 4016032343660



Câble d'installation CAT 6 U-UTP, 250 MHz Eca (EN 50575), AWG 23/1, bobine de 500 m, Sx, Vi

Les câbles d'installation DIGITUS catégorie 6 U-UTP ont été fabriqués et testés conformément aux spécifications ISO/IEC 11801, DIN EN 50173 et DIN EN 50288-5-1 catégorie 6. Chaque câble est composé de 8 conducteurs isolés en polyéthylène AWG 23 codifiés par des couleurs. Les conducteurs sont torsadés en 4 dans les paires variables en longueur. Les indications mentionnées sur la gaine extérieure comprennent le nom de marque, le numéro d'article et la longueur de câble de 0 à 350 mètres. Le câble est emballé dans une boîte en carton qui facilite l'installation.

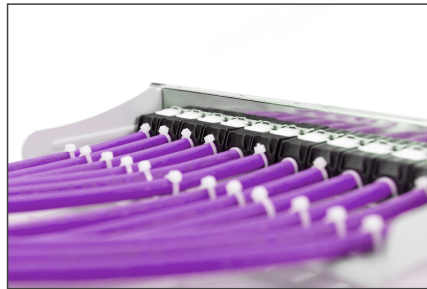
Un débit et une qualité de connexion excellents pour votre réseau.

- Propriétés physiques :
 - Conducteur : AWG 23/1, fil conducteur en cuivre nu, diamètre : 0,57 mm, nominal
 - Isolation : HD-PE
 - Nombre total de capteurs isolés : 8, torsadés en 4 paires
 - Code couleur : bleu et blanc, orange et blanc, vert et blanc, marron et blanc
 - Blindage par paire individuelle : aucun
 - Blindage général : aucun
 - Gaine extérieure : Sans halogène (FRNC-B/LSZH-1)
 - Épaisseur de gaine extérieure : 0,50 mm, nominal
 - Couleur : Violet (RAL 4005)
- Propriétés mécaniques :
 - Résistance à la traction : 150 N max.
 - Rayon de courbure dynamique : 8x AD mm min.

- Rayon de courbure statique : 4x AD mm min.
- Plage de température de transport et de stockage : -20 °C à +60 °C
- Plage de température de fonctionnement : -20 °C à +75 °C
- Plage de température en fonctionnement : 0 °C à +50 °C
- Diamètre extérieur : 6,2 mm, nominal
- Résistant au feu : IEC 60332-1
- Absence d'halogène et densité de la fumée : IEC 60754-2 et IEC 61034
- Valeur calorique : 320 Mj/km
- Propriétés électriques :
 - Impédance moyenne : 100 ± 5 ohm à 1 MHz - 600 MHz
 - Capacité : 40 pF/m nominal @ 800 Hz
 - Déséquilibre de capacités (paire-terre) : 1,5 pF/m max. @ 1 KHz
 - Résistance d'isolation : 5 Gohm x km min.
 - Résistance ohmique : 147 ohm/km max. (2 % max. de tolérance)
 - Tension de fonctionnement : 72 Vdc max.
 - Perte d'insertion : 40 dB
 - Retard de phase : 535 nS/100 m max.
 - Délai de propagation : 20 nS/100 m max.
 - NVP : 69%
- Assortiment: Câbles d'installation à paires torsadées
- Catégorie: Cat. 6
- Blindage: U-UTP, non blindé
- RPC: Eca
- Longueur: 500 m
- Couleur: violet
- Gaine: LSOH
- Structure: 4x 2 AWG 23/1, paires torsadées blindées

Logistics						
	Number (pcs)	Weight (kg)	Depth (cm)	Width (cm)	Height (cm)	cm³
Packaging Unit Carton	0	0.00	0.00	0.00	0.00	0.00
Packaging Unit Inside	0	0.00	0.00	0.00	0.00	0.00
Packaging Unit Single	0	0.00	0.00	0.00	0.00	0.00
Net single without Packaging	0	0.00	0.00	0.00	0.00	0.00

More images:



CAT 6 U/UTP Installation Cable, 500 m, Simplex, E_{ca}

DK-1613-VH-5 // CAT 6 U/UTP Installation Cable, 500m, Simplex, E_{ca}

Anwendungsbeispiel
Example of use

DK-1613-VH-5 // CAT 6 U/UTP Installation Cable, 500m, Simplex, E_{ca}

Kabelquerschnitt
Cable cross section

Adressierte Daten-paar
Unshielded Twisted-pair
Adresslose Twisted-pair

Produktinformation Product Information

Herstellername Name Manufacturer	Digitus (Digitus, Synco, Hubsch, Hubsch, Synco)	Umwelt Environment	RoHS-konform RoHS compliant
Hersteller-Nr. Manufacturer No.	DK-1613-VH-5 (DK-1613-VH-5, DK-1613-VH-5, DK-1613-VH-5)	Material Material	LSZH LSZH

Technische Eigenschaften Physical Properties

Leitendeleitung Conducting pair	120 Ohm max. (20 Ohm unbalanced/60 Ohm balanced)	Leitendeleitung Conducting pair	120 Ohm max. (20 Ohm unbalanced/60 Ohm balanced)
Leitendeleitung Conducting pair	120 Ohm max. (20 Ohm unbalanced/60 Ohm balanced)	Leitendeleitung Conducting pair	120 Ohm max. (20 Ohm unbalanced/60 Ohm balanced)

Leitungsgruppen Transmission Properties

AWG	AWG	AWG	AWG	AWG	AWG	AWG	AWG	AWG	AWG
24	24	24	24	24	24	24	24	24	24
20	20	20	20	20	20	20	20	20	20
16	16	16	16	16	16	16	16	16	16
12	12	12	12	12	12	12	12	12	12
8	8	8	8	8	8	8	8	8	8

CEP-Bauweise
Construction

BZ_{ca} Shielded Twisted-pair
C_{ca} Shielded Twisted-pair
D_{ca} Shielded Twisted-pair
E_{ca} Shielded Twisted-pair

Leitungsgruppenbauweise (AWG)
Conducting pair

Adressierte Daten-paar
Addressed data pair

Adresslose Daten-paar
Unaddressed data pair

Leitungsgruppenbauweise (AWG)
Conducting pair

Adressierte Daten-paar
Addressed data pair

Adresslose Daten-paar
Unaddressed data pair

Leitungsgruppenbauweise (AWG)
Conducting pair

Adressierte Daten-paar
Addressed data pair

Adresslose Daten-paar
Unaddressed data pair

