

DIGITUS Cavo di installazione a doppino intrecciato U-UTP CAT 6

DK-1613-VH-1
EAN 4016032343653



Cavo di installazione CAT 6 U-UTP, 250 MHz Eca (EN 50575), AWG 23/1, scatola di cartone da 100 m, Sx, viola

I cavi di installazione U-UTP categoria 6 di DIGITUS sono stati creati e testati secondo le specifiche ISO/IEC 11801, DIN EN 50173 e DIN EN 50288-5-1 della categoria 6. Ogni cavo consiste di conduttori isolati con polietilene AWG 23 codificati con 8 colori diversi. I conduttori sono intrecciati in 4 coppie di lunghezza diversa. I dettagli sovrastampati sulla guaina esterna includono il nome del marchio, il numero dell'articolo e la lunghezza del cavo 0 - 350 m. Il cavo è confezionato in una scatola di cartone che semplifica l'installazione.

Le migliori prestazioni e qualità della connessione per la vostra rete.

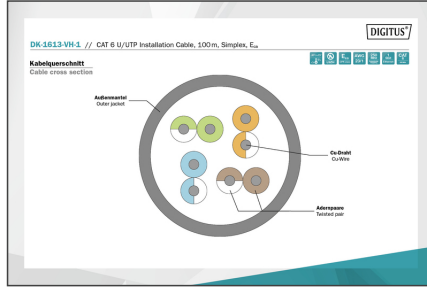
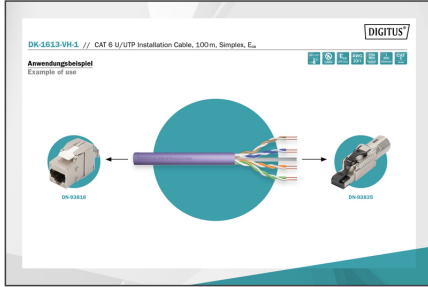
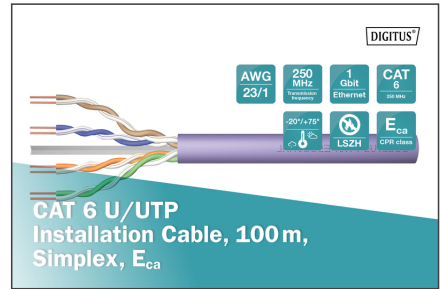
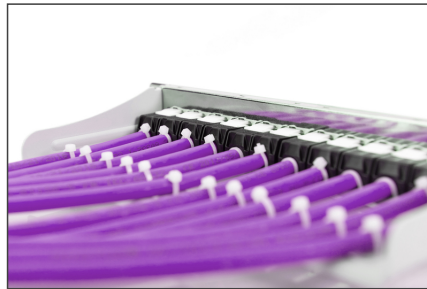
- Proprietà fisiche:
- Conduttore: AWG 23/1, filo di rame rosso, diametro 0,57 mm nominale
- Isolamento: HD-PE
- Numero complessivo di conduttori isolati: 8, intrecciati in 4 coppie
- Codice del colore: blu-bianco, arancione-bianco, verde-bianco, marrone-bianco
- Schermatura della coppia: nessuna
- Schermatura totale: nessuna
- Guaina esterna: Senza alogeni (FRNC-B/LSZH-1)
- Spessore della guaina esterna: 0,50 mm nominale
- Colore: Viola (RAL 4005)
- Proprietà meccaniche:
- Carico di trazione: max. 150N
- Raggio di curvatura dinamico: 8x AD mm min.

- Raggio di curvatura statica: 4x AD mm min.
- Gamma della temperatura di trasporto e di conservazione: da -20 °C a +60 °C
- Intervallo di temperatura: da -20 °C a +75 °C
- Gamma di temperature per l'installazione: da 0 °C a +50 °C
- Diametro esterno: 6,2 mm nominale
- Resistenza alla fiamma: IEC 60332-1
- Senza alogeni e densità del fumo: IEC 60754-2 e IEC 61034
- Carico di incendio: 320 MJ/km
- Proprietà elettriche:
- Impedenza media: 100 ± 5 Ohm a 1MHz - 600MHz
- Capacità: 40 pF/m nominal @ 800 Hz
- Squilibrio della capacità (coppia - terra): 1,5 pF/m max. @ 1 KHz
- Resistenza all'isolamento: 5 GOhm x km min.
- Impedenza di guasto: 147 Ohm/km max. (sbilancio resistivo max. 2%)
- Tensione di funzionamento: 72 Vdc max.
- Assorbimento di inserzione: 40 dB
- Ritardo della fase: 535 nS/100 m max.
- Ritardo di propagazione: 20 nS/100 m max.
- NVP: 69%
- Assortimento: Cavi di installazione a doppino intrecciato
- Categoria: CAT 6
- Schermatura: U-UTP, non schermato
- CPR: Eca
- Lunghezza: 100 m
- Colore: viola
- Guaina: LSOH
- Struttura: 4 x 2 AWG 23/1, doppino "solid core"

Logistics

	Number (pcs)	Weight (kg)	Depth (cm)	Width (cm)	Height (cm)	cm ³
Packaging Unit Carton	1	4.00	31.00	30.50	12.00	11,346.00
Packaging Unit Inside	1	4.00	10.00	28.00	28.00	7,840.00
Packaging Unit Single	1	4.00	10.00	28.00	28.00	7,840.00
Net single without Packaging	0	0.00	0.00	0.00	0.00	0.00

More images:



Produktdaten Product Information		Physikalische Spezifikationen Physical Properties	
Bezeichnung Name	Kabel (Cable), Twisted Pair, Patch Panel	Leiter Conductor	Nein Bare Copper 100°C/210°C/230°C/240°C/250°C
AWG	23/1	Leiterdicke Conductor Thickness	0,127 mm (0,005 in)
AWG	23/1	Leitertyp Conductor Type	2 adreßierte Twisted Pairs
Leitertyp Conductor Type	2 adreßierte Twisted Pairs	Leiterisolation Conductor Insulation	200µm (0,0008 in) LSZH
Leiterisolation Conductor Insulation	200µm (0,0008 in) LSZH	Leiterisolationdicke Conductor Insulation Thickness	200µm (0,0008 in) LSZH
Leitersystem Conductor System	200µm (0,0008 in) LSZH	Leiterisolationdicke Conductor Insulation Thickness	200µm (0,0008 in) LSZH
Leitersystem Conductor System	200µm (0,0008 in) LSZH	Leiterisolationdicke Conductor Insulation Thickness	200µm (0,0008 in) LSZH

AWG	100V	200V	300V	400V	500V	600V	750V	1000V	1500V	2000V
23	45	45	45	45	45	45	45	45	45	45
22	55	55	55	55	55	55	55	55	55	55
21	65	65	65	65	65	65	65	65	65	65
20	75	75	75	75	75	75	75	75	75	75
19	90	90	90	90	90	90	90	90	90	90
18	110	110	110	110	110	110	110	110	110	110
17	135	135	135	135	135	135	135	135	135	135
16	165	165	165	165	165	165	165	165	165	165
15	200	200	200	200	200	200	200	200	200	200

Certificate
No. 18143-18-01

Zertifikat
No. 18143-18-01

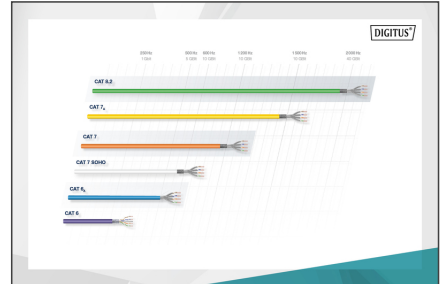
Class E

2 Conductor Shielded, Twisted, Class E

GfHT Type Approval

2 Conductor Shielded, Twisted, Class E

GfHT Type Approval



CPR-System	Bestandteile des Systems	Leitungsproduktions-zyklus (Cable Production Cycle)	Abwärtserwartung des Systems (Downward Expectation)	Zusätzliche Eigenschaften (Additional Properties)	
B2ca	Schwarz hoch Very High	1+	• Spannungsbildung • Durchdringung • Hohe Flammretardanz • Hohe Wärmeleitfähigkeit • Hohe Temperaturstabilität • Hohe Flexibilität	s	Bestandteile • 100% Rohmaterialien • 100% Rohmaterialien • 100% Rohmaterialien
Cca	Hoch High			d	Bestandteile • 100% Rohmaterialien • 100% Rohmaterialien • 100% Rohmaterialien
Dca	Mittel Medium			a	Bestandteile • 100% Rohmaterialien • 100% Rohmaterialien • 100% Rohmaterialien
Eca	Gering Low			Bestandteile • 100% Rohmaterialien • 100% Rohmaterialien • 100% Rohmaterialien	

