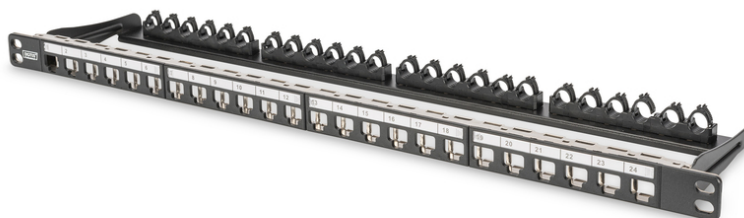


DIGITUS Pannello patch modulare ad alta densità, schermato

DN-91422
EAN 4016032343295



Pannello patch modulare, schermato, 24 porte Pannello di etichettatura, 0,5U, montaggio a rack, Sw RAL 9005

Il pannello patch 0,5U, 24 porte DIGITUS® offre un'elevata densità. Poiché il pannello è alto solo 0,5U, 48 porte (2 pannelli ognuna con 24 porte) possono essere installate su 1U.

- Esecuzione della registrazione Keystone: 2 file
- Campi di applicazione: Rack da 19"
- Norme: ISO/IEC 11801 2nd Ed., EN 50173-1, EIA/TIA 568-C
- Caratteristiche generali:
- Adatto per installazione in armadi da 483 mm (19")
- Adatto per moduli Keystone Digitus® schermati e accoppiamenti
- Messa a terra centrale
- Campo di etichettatura in plastica

- Caratteristiche tecniche:
- Materiale dell'alloggiamento: Lamiera in acciaio SPCC laminata a freddo da 1,5 mm, verniciata a polvere
- Materiale standard: EN 10 130(1991), BS 1449, NFA 36/401, DIN 1623, UNI 5866, UNE 36-086, SIS, JIS G 3141, ASTM, SAE
- Materiale della barretta della messa a terra: acciaio zincato
- Proprietà fisiche:
- Temperatura di esercizio: -20° C bis +70 °C (ISO/IEC 11801, EN 50173-1, ANSI/TIA/EIA 568 C)
- Colore: nero RAL9005
- Colore: nero, RAL 9005
- Porte: 24
- Unità: 0

Logistics						
	Number (pcs)	Weight (kg)	Depth (cm)	Width (cm)	Height (cm)	cm³
Packaging Unit Carton	10	6.30	55.00	38.00	18.00	0.00
Packaging Unit Inside	1	0.63	3.00	53.00	18.00	0.00
Packaging Unit Single	1	0.63	3.00	53.00	18.00	0.00
Net single without Packaging	0	0.00	0.00	0.00	0.00	0.00

More images:

