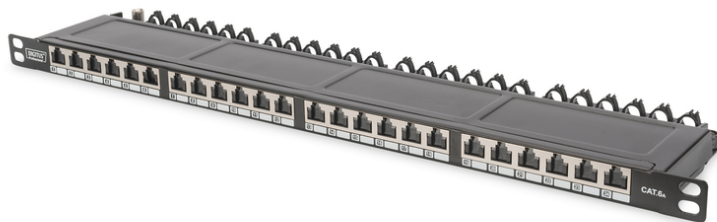


# DIGITUS Pannello patch, classe EA CAT 6A ad alta densità, schermato

DN-91624S-SL-EA  
EAN 4016032341369



**Pannello patch CAT 6A classe EA, schermato, 0,5U 24 porte RJ45, incl. copertura antipolvere, 8P8C, nero**

Il pannello patch 0,5U, 24 porte DIGITUS® offre un'elevata densità. Poiché il pannello è alto solo 0,5U, 48 porte (2 pannelli ognuna con 24 porte) possono essere installate su 1U.

**Con dimensioni estremamente ridotte (solo 0,5 U) - Con copertura antipolvere - una migliore prestazione e qualità di collegamento per la vostra rete.**

- Proprietà di trasferimento: Categoria 6A, classe EA
- Campi di applicazione: Fino a 500 MHz, 10GBase-T
- Norme: ISO/IEC 11801 2nd Ed., EN 50173-1, EIA/TIA 568-C, 802.3af, 802.3at PoE+
- Caratteristiche generali:
- Adatto per installazione in armadi da 483 mm (19")
- Prese RJ45, 8P8C
- Installazione del cavo attraverso moduli LSA, codice del colore secondo EIA/TIA 568 A & B
- Fissaggio del cavo attraverso fascette
- Messa a terra centrale
- Collegamento dello schermo a 360°
- Sovraccoperta integrata
- Proprietà meccaniche:
- Materiale dell'alloggiamento: Acciaio laminato a freddo, zincato, spessore 1,5 mm ai sensi di EN1.4301, UNS S30400, AISI 304 e LMSAD110

- Materiale presa RJ45: ABS UL 94V-0
- Contatto presa RJ45: Bronzo fosforoso verniciato, contatto dorato 0,5 µ
- Schermatura RJ-45: Bronzo nichelato
- Isolante connettore: Krone LSA+, UL 94V-2, bronzo fosforoso galvanizzato
- Massa del cavo: Non incluso nella confezione
- Circuito stampato: FR4, UL 94V-0
- Proprietà fisiche:
- Forza di inserimento: 30N max. (IEC 60603-7-5)
- Carico di trazione: 7,7 kg tra presa e spina
- Temperatura di esercizio: -20° C bis +70 °C (ISO/IEC 11801, EN 50173-1, ANSI/TIA/EIA 568 C)
- Ciclo presa: > 750 ai sensi di ISO/IEC 11801, IEC 60603-7-5
- Terminale: > 200 ai sensi di ISO/IEC 11801, IEC 60603-7-5
- Supporto di base: 22-26 AWG conduttore intrecciato e massivo
- Resistenza all'isolamento: > 500 MOhm
- Resistenza del contatto: < 20 MilliOhm
- Rigidità dielettrica: 1000 VDC (contatto/contatto), 1500 VDC (contatto/massa)
- Colore: nero RAL9005
- Colore: nero, RAL 9005
- Porte: 24
- Unità: 0
- Categoria: CAT 6A

Logistics						
	Number (pcs)	Weight (kg)	Depth (cm)	Width (cm)	Height (cm)	cm <sup>3</sup>
Packaging Unit Carton	6	9.00	54.50	30.00	12.00	0.00
Packaging Unit Inside	1	1.50	53.00	14.00	3.50	0.00
Packaging Unit Single	1	1.50	53.00	14.00	3.50	0.00
Net single without Packaging	0	0.00	0.00	0.00	0.00	0.00

More images:

