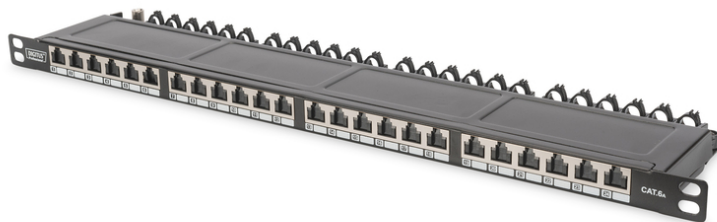


# DIGITUS CAT 6A, Klasse EA High Density Patch Panel, geschirmt

DN-91624S-SL-EA  
EAN 4016032341369



### CAT 6A Klasse EA Patch Panel, geschirmt, 0,5HE 24-Port RJ45, inkl. Staubschutzklappe, 8P8C, sw

Das DIGITUS® 24-Port Patch Panel bietet mit nur 0,5 HE eine sehr hohe Packdichte. Das bedeutet, dass sich auf 1 HE bis zu 48 Ports mit zwei 0,5 HE Panels realisieren lassen. Das Patch Panel ist geschirmt und mit Staubschutzklappen an den RJ45-Buchsen ausgestattet. Die 360° Schirmkontaktierung der Kabel sorgt für beste Leistungseigenschaften. Mit den integrierten Kabelschellen lassen sich die Installationskabel sicher fixieren. Der Schnellverschluss am Gehäuse sorgt für leichten und werkzeuglosen Zugriff auf die LSA-Schneidklemmen.

### Sehr platzsparend (nur 0,5HE) - Mit Staubschutzklappen - zukunftsorientierte Standards und High-End Qualität für Ihr Netzwerk

- Übertragungseigenschaft: Kategorie 6A, Klasse EA
- Anwendungsbereiche: Bis zu 500 MHz, 10GBase-T
- Normen: ISO/IEC 11801 2nd Ed., EN 50173-1, EIA/TIA 568-C, 802.3af, 802.3at PoE+
- Generelle Eigenschaften:
- Geeignet für 483 mm (19") Schrankmontage
- RJ45-Buchsen, 8P8C
- Kabelinstallation über LSA-Leisten, farbcodiert nach EIA/TIA 568 A & B
- Kabelfixierung mittels Schnellrasten
- Zentraler Erdungsanschluss
- 360°-Schirmkontaktierung
- Integrierte Staubschutzklappe
- Mechanische Eigenschaften:

- Material Gehäuse: 1,5 mm galvanisierter, kaltgewalzter Stahl gem. EN1.4301, UNS S30400, AISI 304 und LMSAD110
- Material RJ45-Buchse: ABS UL 94V-0
- Kontakt RJ45-Buchse: Vernickeltes Phosphor-Bronze, 0,5 µ vergoldeter Kontakt
- RJ-45-Schirmung: Vernickeltes Bronze
- LSA-Schneidklemme: Krone LSA+, UL 94V-2, verzinktes Phosphor-Bronze
- Erdungsdraht: Nicht im Lieferumfang enthalten
- Leiterplatte: FR4, UL 94V-0
- Physikalische Eigenschaften:
- Einsteckkraft: 30N max. (IEC 60603-7-5)
- Zugbelastung: 7,7 kg zwischen Buchse und Stecker
- Betriebstemperatur: -20° C bis +70 °C (ISO/IEC 11801, EN 50173-1, ANSI/TIA/EIA 568 C)
- Steckzyklus Buchse: > 750 gem. ISO/IEC 11801, IEC 60603-7-5
- Klemme: > 200 gem. ISO/IEC 11801, IEC 60603-7-5
- Aderaufnahme: 22-26 AWG Massiv-und Litzenleiter
- Isolationswiderstand: > 500 MOhm
- Kontaktwiderstand: < 20 MilliOhm
- Spannungsfestigkeit: 1000 VDC (Kontakt/Kontakt), 1500 VDC (Kontakt/Masse)
- HE: 0,5

### Merkmale

- Farbe: schwarz, RAL 9005
- HE: 0
- Ports: 24
- Kategorie: CAT 6A

Logistische Daten						
	Anzahl (Stück)	Gewicht (kg)	Tiefe (cm)	Breite (cm)	Höhe (cm)	cm³
Karton-VPE	6	9,00	54,50	30,00	12,00	19.620,00
Innen-VPE	1	1,50	53,00	14,00	3,50	2.597,00
Einzel-VPE	1	1,50	53,00	14,00	3,50	2.597,00
Netto einzeln ohne VP	0	0,00	0,00	0,00	0,00	0,00

**Weitere Anwendungsbilder:**

