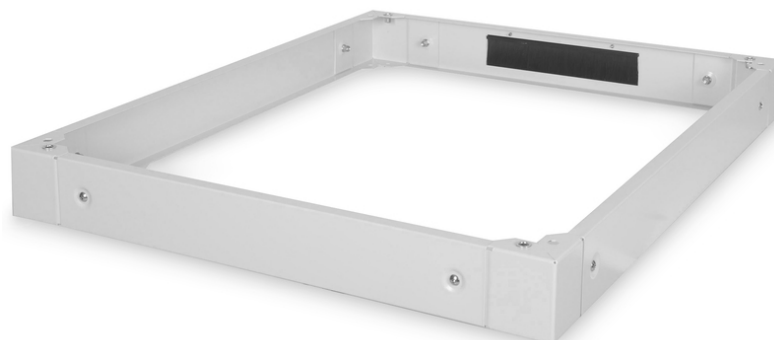


# DIGITUS Prese per armadi di server della serie Unique - 800 x 1000 mm (L x P)

DN-19 PLINTH-8/10-1  
 EAN 4016032333067



**Zoccolo per contenitori per server Unique 100x800x1000 mm, colore grigio (RAL 7035)**

Le prese sono disponibili per tutti gli armadi da 483 mm (19") della Serie Unique così come della serie Dynamic Basic di DIGITUS Professional. Aumento l'altezza da terra di 100 mm. Fino a due basi possono essere fissate una sopra l'altra fino a raggiungere un'altezza di 200 mm. L'interno può essere utilizzato per l'immagazzinamento del cavo in eccesso o per la gestione dei cavi. Consegnato non assemblato.

**L'accessorio DIGITUS® da 483 mm (19") è stato progettato per le esigenze elevate delle infrastrutture IT ed è realizzato secondo gli standard della qualità tedesca.**

- facile installazione sotto gli armadi
- Lamiera d'acciaio resistente 1,5 - 2,0 mm
- Pannelli laterali rimovibili
- Pannello posteriore con pressacavo e gruppo spazzole, 300 x 60 mm
- Colore: grigio chiaro, RAL 7035
- Larghezza: 800 mm
- Profondità: 1000 mm
- Fattore di forma in pollici (IEC 60297): 482,6 mm (19")
- Per serie di armadi: Server Unique

**Package contents**

- Materiale di fissaggio

| Logistics                    |              |             |            |            |             |                 |
|------------------------------|--------------|-------------|------------|------------|-------------|-----------------|
|                              | Number (pcs) | Weight (kg) | Depth (cm) | Width (cm) | Height (cm) | cm <sup>3</sup> |
| Packaging Unit Carton        | 1            | 8.43        | 19.00      | 94.00      | 14.00       | 25,004.00       |
| Packaging Unit Inside        | 1            | 8.43        | 19.00      | 94.00      | 14.00       | 25,004.00       |
| Packaging Unit Single        | 1            | 8.43        | 19.00      | 94.00      | 14.00       | 25,004.00       |
| Net single without Packaging | 0            | 7.93        | 100.00     | 80.00      | 10.00       | 80,000.00       |

**More images:**

