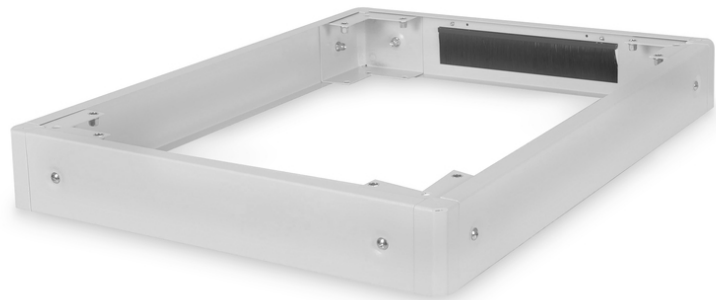


# DIGITUS Sockel für Netzwerkschränke der Unique & Dynamic Basic Serie - 600x800 mm (BxT)

DN-19 PLINTH-6/8-1  
EAN 4016032333050



**Sockel für Unique Netzwerkschränke & Dynamic Basic 100x600x800 mm, Farbe Grau (RAL7035)**

Die Sockel sind erhältlich für alle 483 mm (19")-Schränke der Unique Serie sowie der Dynamic Basic Serie von DIGITUS Professional. Erhöht die Bodenfreiheit um 100 mm. Bis zu zwei Sockel lassen sich übereinander befestigen um eine Höhe von 200 mm zu erreichen. Der Innenraum kann zur Lagerung von Kabelüberlängen und zum Kabelmanagement genutzt werden. Die Lieferung erfolgt unmontiert.

**Das DIGITUS® 483 mm (19")-Zubehör ist für die hohen Anforderungen der IT-Infrastruktur entwickelt. Es wird nach deutschem Qualitätsstandard hergestellt.**

- Einfache Montage unter den Schränken

- 1,5 - 2,0 mm starkes Stahlblech
- Abnehmbare Seitenblenden
- Rückseitige Blende mit Kabeldurchführung und Bürstenleiste, 300 x 60 mm
- Maximale Belastbarkeit: 1000 kg
- Breite: 600 mm
- Farbe: lichtgrau, RAL 7035
- Tiefe: 800 mm
- für Schrankserie: Unique Netzwerk, Dynamic Basic
- Zoll Formfaktor (IEC 60297): 482,6 mm (19")

**Lieferumfang**

- Befestigungsmaterial

Logistische Daten						
	Anzahl (Stück)	Gewicht (kg)	Tiefe (cm)	Breite (cm)	Höhe (cm)	cm <sup>3</sup>
Karton-VPE	1	6,93	19,00	75,50	14,00	0,00
Innen-VPE	1	6,93	19,00	75,50	14,00	0,00
Einzel-VPE	1	6,93	19,00	75,50	14,00	0,00
Netto einzeln ohne VP	0	6,43	80,00	60,00	10,00	0,00

**Weitere Anwendungsbilder:**

