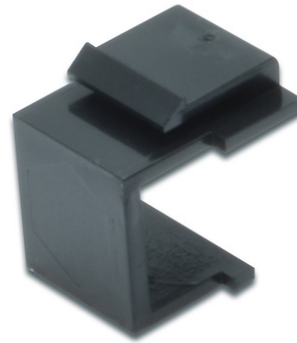


# DIGITUS Blindstopfen für modulare Patch Panel

**DN-BLIND-SW**  
**EAN 4016032326878**



**Blindplatte für modulare Patch Panel Farbe schwarz RAL 9005**

Die DIGITUS® Snap-In Adapter für Patch Panel bieten Ihnen die einfachste Lösung um leere Felder Ihres Patch Panels zu erweitern oder abzudecken. Durch Einsatz von Blindstopfen können Sie Felder, welche nicht in Gebrauch sind, innerhalb von Sekunden abdecken und somit vor Schäden und Schmutz bewahren. Die LC oder ST Keystone Rahmen haben einen jeweils für LC oder ST Stecker passende

Aufnahme und sind dafür hervorragend geeignet um die Verkabelungen Ihres Patch Panels zu optimieren. Alle DIGITUS® Snap-In Adapter sind in den Farben Grau und Schwarz erhältlich.

- Farbe schwarz (RAL 9005)
- Snap-in Montage in Leerfeldern
- Farbe: schwarz, RAL 9005

Logistische Daten						
	Anzahl (Stück)	Gewicht (kg)	Tiefe (cm)	Breite (cm)	Höhe (cm)	cm <sup>3</sup>
Karton-VPE	4000	7,50	43,00	38,00	26,00	42.484,00
Innen-VPE	500	0,93	9,00	25,00	24,00	5.400,00
Einzel-VPE	1	0,00	1,40	2,00	2,00	5,60
Netto einzeln ohne VP	0	0,00	0,00	0,00	0,00	0,00

**Weitere Anwendungsbilder:**

