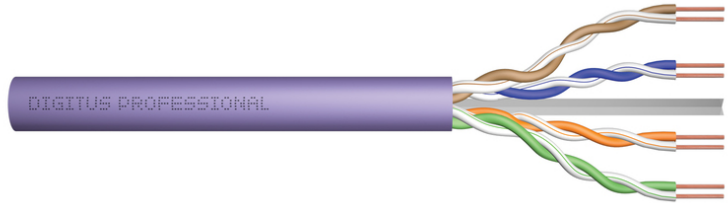


DIGITUS Cat.6 U/UTP Verlegekabel, 305 m, Simplex, Eca

DK-1613-VH-305
EAN 4016032324553



CAT 6 U-UTP Installationskabel, 250 MHz Eca (EN 50575), AWG 23/1, 305 m Karton, Sx, Violett

Das Digitus Cat 6 U/UTP Verlegekabel ist für den Einsatz im strukturierten Rechenzentrum und der Gebäudeverkabelung gemäß ISO/IEC 11801, DIN EN 50288-6-1, DIN EN 50173, IEC 60332-1. Das Kabel ist hervorragend für die Übertragung von analogen und digitalen Daten geeignet und unterstützt POE und POE+.

Zukunftsorientierte Standards und High-End Qualität für Ihr Netzwerk.

- Physikalische Eigenschaften:
- Leiter: Blanker Kupferdraht, AWG 23/1
- Isolierung: HD-PE (High Density Polyethylene)
- Gesamtzahl der isolierten Leiter: 8, verdreht zu 4 Paaren
- Farbcode: Blau-Weiß, Orange-Weiß, Grün-Weiß, Braun-Weiß
- Abschirmung der Einzelpaare: Keine
- Gesamtschirmung: Keine
- Außenmantel: Eca bis B2ca gem. EN 50575; LSZH
- Außenmantelstärke nominal): 0,5 mm (Eca); 0,6 mm (Dca); 1,0 mm (Cca); 1,0 mm (B2ca)
- Außenmantelfarbe: Violett (RAL 4005)
- Mechanische Eigenschaften:
- Zugentlastung: 150N max.
- Dynamischer Biegeradius: 8x AD mm min.
- Statischer Biegeradius: 4x AD mm min.
- Transport- und Lagertemperaturbereich: -20 °C bis +60 °C
- Betriebstemperaturbereich: -20 °C bis +75 °C

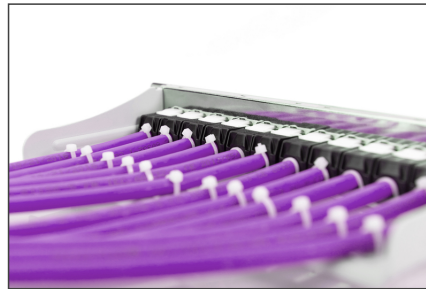
- Installationstemperaturbereich: 0 °C bis +50 °C
- Außendurchmesser Simplex (nominal): 6,1 mm (Eca); 6,3 mm (Dca); 6,8 mm (Cca); 6,8 mm (B2ca)
- Gewicht (kg/km): 41 kg (Eca); 42 kg (Dca); 44 kg (Cca); 44 kg (B2ca)
- Elektrische Eigenschaften:
- Impedanz: 100±50Ω @ 1 - 250MHz
- Kapazität: 40 pF/m nominal @ 800 Hz
- Kapazitätsunsymmetrie (Paar-Erde): 1,5 pF/m max. @ 1 KHz
- Isolationswiderstand: 5 GΩm x km min.
- Schleifenwiderstand: 147 Ωm/km max. (2% max. unbalancierter Widerstand)
- Betriebsspannung: 72 Vdc max.
- Kopplungsdämpfung: CA-Type 3
- Phasenverzögerung: 535 nS/100 m max.
- Laufzeitverzögerung: 20 nS/100 m max.
- Trennklasse: „b“ gem. EN 50174-2
- NVP: 69%

Merkmale

- Sortiment: Twisted Pair Installationskabel
- Kategorie: CAT 6
- Schirmung: U-UTP, ungeschirmt
- BauPVO: Eca
- Länge: 305 m
- Farbe: violett
- Kabelaufbau: 4 x 2 AWG 23/1, massives Twisted Pair
- Mantel: LSOH

Logistische Daten						
	Anzahl (Stück)	Gewicht (kg)	Tiefe (cm)	Breite (cm)	Höhe (cm)	cm ³
Karton-VPE	1	12,30	45,00	44,50	25,00	50.062,50
Innen-VPE	1	12,30	45,00	44,50	25,00	50.062,50
Einzel-VPE	1	12,30	45,00	44,50	25,00	50.062,50
Netto einzeln ohne VP	0	0,00	0,00	0,00	0,00	0,00

Weitere Anwendungsbilder:



CAT 6 U/UTP Installation Cable, 305 m, Simplex, E_{ca}

- AWG 23/1
- 250 MHz
- 1 Gbit Ethernet
- CAT 6
- 20°/1,75°
- 6
- LSZH
- E_{ca} CPR class

DK-1613-VH-305 // CAT 6 U/UTP Installation Cable, 305m, Simplex, E_{ca}

Anwendungsbild
Example of use

DK-1613-VH-305 // CAT 6 U/UTP Installation Cable, 305m, Simplex, E_{ca}

Kabelschicht
Cable cross section

- Außenmantel Outer jacket
- Cu-Braut Copper
- Abschirmung Shielding

Produktdaten Product Information		Physikalische Spezifikationen Physical Properties	
Bezeichnung Name	DK-1613-VH-305 // CAT 6 U/UTP Installation Cable, 305m, Simplex, E _{ca}	Leiter Conductor	Bezeichnung der Leiter Leiter designation
Hersteller Manufacturer	Digitus (China) Limited, Shenzhen, China, China	Leitermaterial Conductor material	Bezeichnung des Leitermaterials Conductor material designation
Artikelnummer Article No.	DK-1613-VH-305 // CAT 6 U/UTP Installation Cable, 305m, Simplex, E _{ca}	Leiterquerschnitt Conductor cross-section	Bezeichnung des Leiterquerschnitts Conductor cross-section designation
Elektrische Eigenschaften Electrical Properties		Mechanische Eigenschaften Mechanical Properties	
Steuerung Control	250 MHz	Leiterlänge Conductor length	Leiterlänge Conductor length
Leitermaterial Conductor material	AWG 23/1	Leiterquerschnitt Conductor cross-section	Leiterquerschnitt Conductor cross-section
Leiterquerschnitt Conductor cross-section	AWG 23/1	Leitermaterial Conductor material	Leitermaterial Conductor material
Leiterlänge Conductor length	305 m	Leiterlänge Conductor length	Leiterlänge Conductor length

Leistungseigenschaften Transmission Properties

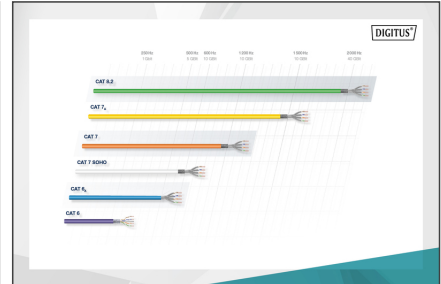
AWG	AWG	AWG	AWG	AWG	AWG	AWG	AWG	AWG	AWG
23	23	23	23	23	23	23	23	23	23
20	20	20	20	20	20	20	20	20	20
18	18	18	18	18	18	18	18	18	18
16	16	16	16	16	16	16	16	16	16
14	14	14	14	14	14	14	14	14	14
12	12	12	12	12	12	12	12	12	12
10	10	10	10	10	10	10	10	10	10
8	8	8	8	8	8	8	8	8	8
6	6	6	6	6	6	6	6	6	6
4	4	4	4	4	4	4	4	4	4
3	3	3	3	3	3	3	3	3	3
2	2	2	2	2	2	2	2	2	2
1	1	1	1	1	1	1	1	1	1

Certificate
No. 19143-14-2

Class E

Zertifikat
No. 19143-14-2

Klasse E



CEP Compliance

CEP Compliance	Bezeichnung des Produktes Product Name	Leistungseigenschaften Electrical Properties	Anforderungen an Konformität nach CEP CEP Compliance Requirements	Zusätzliche Anforderungen Additional Requirements
B2 _{ca}	Single braid Very High	1+	• Typenprüfung	• Besondere Hinweise
C _{ca}	High		• Typenprüfung	• Besondere Hinweise
D _{ca}	Medium		• Typenprüfung	• Besondere Hinweise
E _{ca}	Low	3	• Typenprüfung	• Besondere Hinweise
CEP Class	C _{ca}	st1a	d1	a1

