

DIGITUS ASSNET250 Cat.6 U/UTP installation cable, 305 m, Eca

ACU-4611-305
EAN 4016032317197



ASSNET250 CAT 6 U-UTP installation cable, 250 MHz Eca (PVC), AWG 23/1, 305 m paper box, sx, grey

The ASSNET250 Cat.6 U/UTP installation cable is characterized by the following cable construction 4x2x AWG23/1 CCA wires and reaches a transmission frequency up to 250 MHz. The PVC jacket is conform to the CPR Euro class Eca. The cable is suitable for building structured cabling in the secondary and tertiary area.

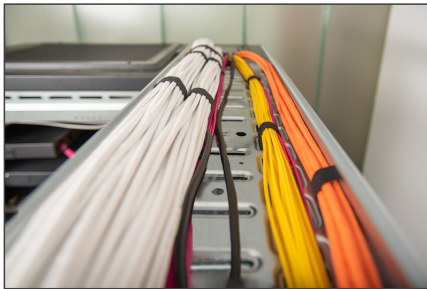
The ASSNET installation cables assure best performance and link quality for your network

- Physical properties:
- Conductor: Copper covered aluminum, solid AWG 23/1
- Insulation: HD-PE (High Density Polyethylene)
- Total number of insulated conductors: 8, twisted in 4 pairs
- Color code: Blue-white, orange-white, green-white, brown-white
- Individual pair shield: None
- Overall shielding: None
- Outer sheat: Eca acc. to EN 50575; PVC
- Outer sheath diameter (nominal): 0,55 mm nominal
- Outer sheath color: Grey (RAL 7035)
- Mechanical properties:
- Tensile loading: 150N max.
- Dynamic bending radius: 8x AD mm min.
- Static bending radius: 4x AD mm min.

- Shipping- and storage temperature range: -20 °C up to +75 °C
- Operating temperature range: -20 °C up to +60 °C
- Installation temperature range: 0 °C up to +50 °C
- Electrical properties:
- Impedance: 100±15 Ohm @ 1-100 MHz
- Capacitance: 40 pF/m nominal @ 800 Hz
- Capacitance unbalance (pair-ground): 1.5 pF/m max. @ 1 KHz
- Insulation resistance: 2 GOhm x km min.
- DC loop resistance: 262 Ohm/km max. (2% max. resistance unbalance)
- Voltage resistance: 72 Vdc max.
- Coupling attenuation: CA-Type 3
- Signal propagation delay: 535 nS/100 m max.
- Propagation delay: 20 nS/100 m max.
- Separating class: „b“ acc. to EN 50174-2
- Maximum operating length: 60 m
- NVP: 69%
- Assortment: Twisted Pair Installation Cables
- Category: CAT 6
- Shielding: U-UTP, unshielded
- CPR: Eca
- Length: 305 m
- Color: grey
- Jacket: PVC
- Structure: 4 x 2 AWG 23/1, solid twisted pair

Logistics						
	Number (pcs)	Weight (kg)	Depth (cm)	Width (cm)	Height (cm)	cm ³
Packaging Unit Carton	1	11.25	43.00	43.00	25.00	0.00
Packaging Unit Inside	1	11.25	43.00	43.00	25.00	0.00
Packaging Unit Single	1	11.25	43.00	43.00	25.00	0.00
Net single without Packaging	0	9.31	40.00	40.00	20.00	0.00

More images:



DIGITUS

AWG 23/1

250 MHz

1 Cat 6 Ethernet

CAT 6

20°/140°

LSZH

Eca CFR class

ASSNET250 CAT 6 U/UTP Installation Cable, 305m, E_{ca}

ACU-4613-305 // ASSNET250 CAT 6 U/UTP Installation Cable, 305m, E_{ca}

Anwendungsbeispiel
Example of use

ACU-4613-305 // ASSNET250 CAT 6 U/UTP Installation Cable, 305m, E_{ca}

Kabelquerschnitt
Cable cross-section

Produktinformation Product Information		Physikalische Spezifikationen Physical Properties	
Artikelnummer: 100001333	Hersteller: ASSNET	Farbe: Schwarz/Blau/Grün/Rot/Orange	Material: Polypropylen (PP) / PVC / PE
Name: ASSNET250	Teilenummer: 100001333	Leistung: 100W	Temperaturbereich: -20°C bis +60°C
Elektrische Eigenschaften Electrical Properties		Mechanische Eigenschaften Mechanical Properties	
Leistung: 100W	Impedanz: 100Ω	Strecklänge: 305m	Leistung: 100W
Leistungsdichte: 0,33W/m	Leistungsfähigkeit: 100W	Strecklänge: 305m	Leistungsdichte: 0,33W/m
Leistungsfähigkeit: 100W	Leistungsdichte: 0,33W/m	Leistung: 100W	Leistungsfähigkeit: 100W
Leistungsdichte: 0,33W/m	Leistungsfähigkeit: 100W	Leistung: 100W	Leistungsfähigkeit: 100W
Leistungsfähigkeit: 100W	Leistungsdichte: 0,33W/m	Leistung: 100W	Leistungsfähigkeit: 100W
Leistungsdichte: 0,33W/m	Leistungsfähigkeit: 100W	Leistung: 100W	Leistungsfähigkeit: 100W
Leistungsfähigkeit: 100W	Leistungsdichte: 0,33W/m	Leistung: 100W	Leistungsfähigkeit: 100W
Leistungsdichte: 0,33W/m	Leistungsfähigkeit: 100W	Leistung: 100W	Leistungsfähigkeit: 100W

Leistungseigenschaften Transmission Properties									
PROB	MT	MTX	PM-MT	ACS	PL-ACS	IL	RUFEXT	PRUFEXT	
10	4,3	3,9	3,9	0,3	0,3	4,3	19	4,3	3,9
20	9	8,1	8,1	0,6	0,6	9	38	9	8,1
30	13,5	12,2	12,2	0,9	0,9	13,5	57	13,5	12,2
40	18	16,2	16,2	1,2	1,2	18	76	18	16,2
50	22,5	20,3	20,3	1,5	1,5	22,5	95	22,5	20,3
60	27	24,3	24,3	1,8	1,8	27	114	27	24,3
70	31,5	28,4	28,4	2,1	2,1	31,5	133	31,5	28,4
80	36	32,4	32,4	2,4	2,4	36	152	36	32,4
90	40,5	36,5	36,5	2,7	2,7	40,5	171	40,5	36,5
100	45	40,5	40,5	3,0	3,0	45	190	45	40,5

Basierend auf 100 MHz periodischer Datenrate (100 MHz)

Performance chart showing transmission rates for various cable categories from 100MHz to 2000MHz. CAT 6A and CAT 7 are the highest performing, followed by CAT 7 S/SHIELD, CAT 6E, and CAT 6.

CFR	Standard	Leistungseigenschaften (dB/100m)	Adaptation an verschiedene Umgebungen	Produktionsverfahren
B2ca	High Speed Very High	1+	• Typischerweise für Hochleistungsanwendungen geeignet • Hohe Flexibilität • Hohe Stabilität	• Extrusion • Ziehverfahren • Extrusion
Cca	High Speed	2	• Typischerweise für Standardanwendungen geeignet • Hohe Flexibilität • Hohe Stabilität	• Extrusion • Ziehverfahren • Extrusion
Dca	Medium Speed	3	• Typischerweise für Standardanwendungen geeignet • Hohe Flexibilität • Hohe Stabilität	• Extrusion • Ziehverfahren • Extrusion
Eca	Low Speed	4	• Typischerweise für Standardanwendungen geeignet • Hohe Flexibilität • Hohe Stabilität	• Extrusion • Ziehverfahren • Extrusion

Standard: C_{ca} s1a d1 a1

