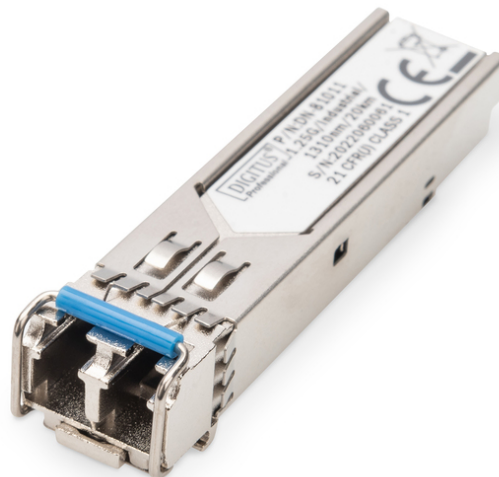


# DIGITUS Module mini GBIC (SFP) industriel, 1,25 Gbps, 20km

DN-81011  
EAN 4016032307587



**Module SFP 1.25 Gbps, monomode, vers. industr. Connecteur LC Duplex, 1310nm, jusqu'à 20km**

Les modules émetteurs-récepteurs DIGITUS® Mini GBIC (SFP) offrent une qualité et une fiabilité optimales. Qu'il s'agisse du commutateur vers le commutateur, du convertisseur vers le commutateur, du convertisseur vers le convertisseur ou toute autre application : la large gamme de modules DIGITUS® dote la technologie fibre optique d'une grande souplesse d'utilisation. La conformité à la norme MSA (Multi Source Agreement) garantit la compatibilité avec les équipements de fabricants tiers.

**Connexion à fibre optique de type Plug-and-Play**

- Module Mini GBIC SFP (Small Form Factor Pluggable)
- Compatible avec les fabricants suivants : Allied Telesis, Allnet, Avaya, CISCO, D-Link, Edimax, FINISAR, FORCE 10, Gigamon, Intellinet, KTI Networks, Level One, PLANET, Tenda, TP-Link, TRENDnet, Mikrotik , ENTERASYS, RIVERSTONE , Unifi, Ubiquiti, ZyXEL, ZTE
- Haute qualité et sécurité maximale contre les pannes
- 1,25 Gbps de débit maximal
- Conforme à la norme IEEE 802.3z Gigabit
- Classe 1 Produit laser selon EN 60825-1
- Installation facile Plug and Play

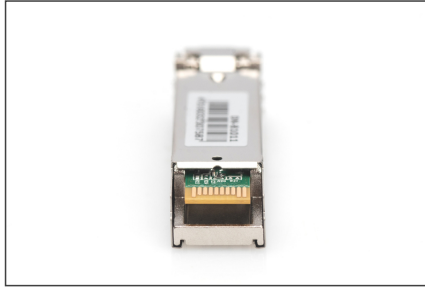
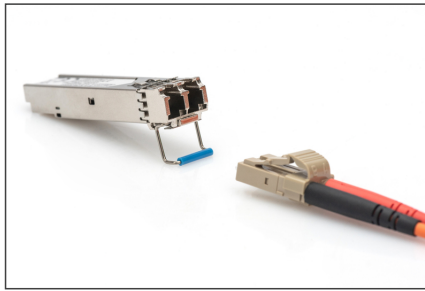
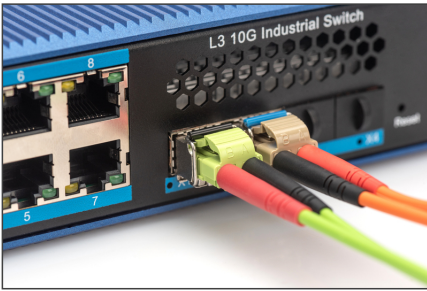
- Compatible MSA (Multi Source Agreement)
- Branchable à chaud
- Connexion : 1x LC Duplex
- 1000Base-LX - Pour les longues distances
- Longueur d'onde : 1310 nm
- Puissance d'émission : minimum -8 dBm, maximum -3 dBm
- Sensibilité de réception : minimum -24 dBm
- Pour une distance allant jusqu'à 20km
- Convient pour les câbles à fibres optiques monomodes 09/125µm
- Mécanisme de fermeture rapide sécurisé
- 3,3V Alimentation électrique
- Température de fonctionnement : -40 °C - +85 °C
- Mode: Monomode
- Connecteur: LC
- Distance (km): 20
- Longueur d'onde: 1310 nm
- Support DDM: Non
- Compatibilité constructeur: Universel (MSA), Cisco
- Mode de diffusion: Unidirectionnel
- Vitesse Ethernet: Gigabit

**Package contents**

- Module SFP

Logistics						
	Number (pcs)	Weight (kg)	Depth (cm)	Width (cm)	Height (cm)	cm <sup>3</sup>
Packaging Unit Carton	240	8.50	50.00	29.00	54.50	79,025.00
Packaging Unit Inside	30	1.06	7.00	20.00	30.00	4,200.00
Packaging Unit Single	1	0.03	3.00	12.00	9.00	324.00
Net single without Packaging	0	0.00	0.00	0.00	0.00	0.00

More images:



SFP Modules							
Product Number	RAM Code	Speed	Distance	Connector	Mounting	Operating Temperature	Industrial Version
<b>Fast Ethernet</b>							
DM-4001	4298020040	1.0 Gbps	2 km	LC Multimode Duplex	191mm	0 to +75 °C	✓
DM-4002	4298020070	1.0 Gbps	55 km	LC Singlemode Duplex	191mm	0 to +75 °C	✓
DM-4004	4298020070	1.0 Gbps	55 km	LC Singlemode Duplex	191mm	0 to +75 °C	✓
<b>10G Ethernet</b>							
<b>10G Ethernet</b>							
DM-4005	4298020080	10 Gbps	100 m	LC Multimode Duplex	191mm	0 to +75 °C	✓
DM-4006	4298020090	10 Gbps	200 m	LC Singlemode Duplex	191mm	0 to +75 °C	✓
DM-4007	4298020090	10 Gbps	200 m	LC Singlemode Duplex	191mm	0 to +75 °C	✓
DM-4008	4298020090	10 Gbps	200 m	LC Singlemode Duplex	191mm	0 to +75 °C	✓
DM-4009	4298020090	10 Gbps	200 m	LC Singlemode Duplex	191mm	0 to +75 °C	✓
DM-4010	4298020090	10 Gbps	200 m	LC Singlemode Duplex	191mm	0 to +75 °C	✓
<b>10G Ethernet</b>							
DM-4011	4298020090	10 Gbps	200 m	LC Singlemode Duplex	191mm	0 to +75 °C	✓
DM-4012	4298020090	10 Gbps	200 m	LC Singlemode Duplex	191mm	0 to +75 °C	✓
DM-4013	4298020090	10 Gbps	200 m	LC Singlemode Duplex	191mm	0 to +75 °C	✓
DM-4014	4298020090	10 Gbps	200 m	LC Singlemode Duplex	191mm	0 to +75 °C	✓
DM-4015	4298020090	10 Gbps	200 m	LC Singlemode Duplex	191mm	0 to +75 °C	✓
DM-4016	4298020090	10 Gbps	200 m	LC Singlemode Duplex	191mm	0 to +75 °C	✓
DM-4017	4298020090	10 Gbps	200 m	LC Singlemode Duplex	191mm	0 to +75 °C	✓
DM-4018	4298020090	10 Gbps	200 m	LC Singlemode Duplex	191mm	0 to +75 °C	✓
DM-4019	4298020090	10 Gbps	200 m	LC Singlemode Duplex	191mm	0 to +75 °C	✓
DM-4020	4298020090	10 Gbps	200 m	LC Singlemode Duplex	191mm	0 to +75 °C	✓