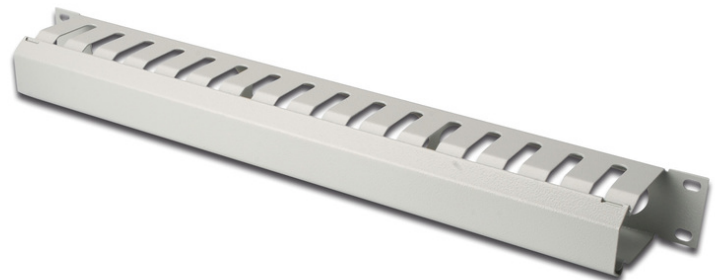


# DIGITUS Kabelführungspanel mit abnehmbarer Blende für 483 mm (19")-Schränke, 1HE

DN-97616  
 EAN 4016032279204



**1HE Kabelmanagement Käfig abnehmbare Rückblende, 44x483x68 mm, grau**

Das Kabelführungspanel wird an den 483 mm (19")-Profilschienen befestigt. Eine abnehmbare Rückblende erleichtert den Zugang zu verlegten Rangierkabeln. Ein optimales Kabelmanagement in Ihrem 483 mm (19") Netzwerk- oder Serverschrank ist garantiert.

- zur Befestigung an den 483 mm (19")-Profilschienen

- robustes Stahlblech
- Front mit drei Öffnungen (HxB: 30x130 mm)
- abnehmbare Rückblende

**Merkmale**

- Farbe: lichtgrau, RAL 7035
- HE: 1
- Zoll Formfaktor (IEC 60297): 482,6 mm (19")

Logistische Daten						
	Anzahl (Stück)	Gewicht (kg)	Tiefe (cm)	Breite (cm)	Höhe (cm)	cm <sup>3</sup>
Karton-VPE	20	15,06	42,50	54,50	40,00	92.650,00
Innen-VPE	1	0,75	8,00	49,00	5,00	1.960,00
Einzel-VPE	1	0,75	8,00	49,00	5,00	1.960,00
Netto einzeln ohne VP	0	0,68	7,20	48,30	4,40	1.530,14

**Weitere Anwendungsbilder:**

