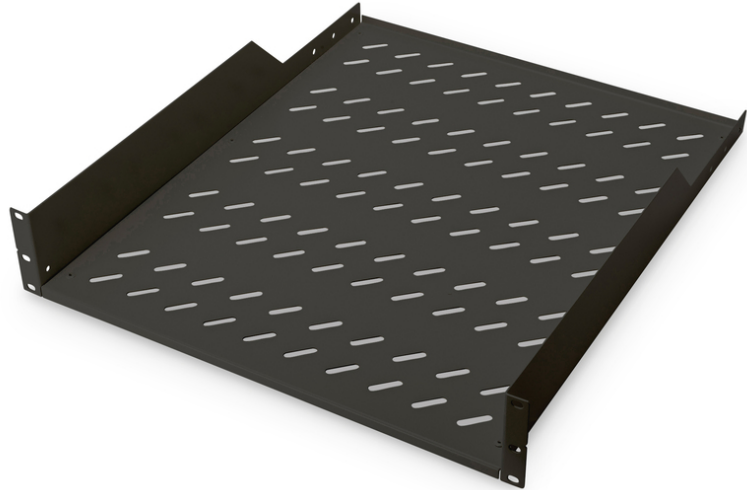


DIGITUS Fachboden zum Festeinbau in 483 mm (19")-Schränke

DN-19 TRAY-2-55-SW
EAN 4016032256830



2HE Fachboden festeinbau f. Schr. ab 800 mm Tiefe 88,5x482x552 mm, bis 25 kg, schwarz (RAL 9005)

Die Fachböden zum Festeinbau lassen sich einfach an den vorderen 483 mm (19")-Profilschienen Ihres 483 mm (19") Netzwerk- oder Serverschranks installieren. Durch das stabile, perforierte Lochblech mit einer hohen Traglast, sind sie die optimale Tragfläche für nicht 483 mm (19") einbaufähige Komponenten.

- Festeinbau
- stabiles, perforiertes Lochblech
- inkl. Befestigungsmaterial

- 2-Punkt Befestigung (vordere 19"-Profilschienen)
- Einbau Typ: Festeinbau
- Farbe: schwarz, RAL 9005
- HE: 2
- Traglast: 25 kg
- Geeignete Schranktiefe: ≥ 800 mm
- Zoll Formfaktor (IEC 60297): 482,6 mm (19")

Lieferumfang

- Installations-Set (Schrauben, Käfigmuttern, Unterlegscheiben)

| Logistische Daten | | | | | | |
|-----------------------|----------------|--------------|------------|-------------|-----------|-----------------|
| | Anzahl (Stück) | Gewicht (kg) | Tiefe (cm) | Breite (cm) | Höhe (cm) | cm ³ |
| Karton-VPE | 5 | 15,70 | 59,50 | 50,00 | 51,50 | 153.212,00 |
| Innen-VPE | 1 | 3,14 | 50,00 | 59,00 | 10,00 | 29.500,00 |
| Einzel-VPE | 1 | 3,14 | 50,00 | 59,00 | 10,00 | 29.500,00 |
| Netto einzeln ohne VP | 0 | 3,14 | 54,90 | 48,20 | 8,80 | 23.286,40 |